

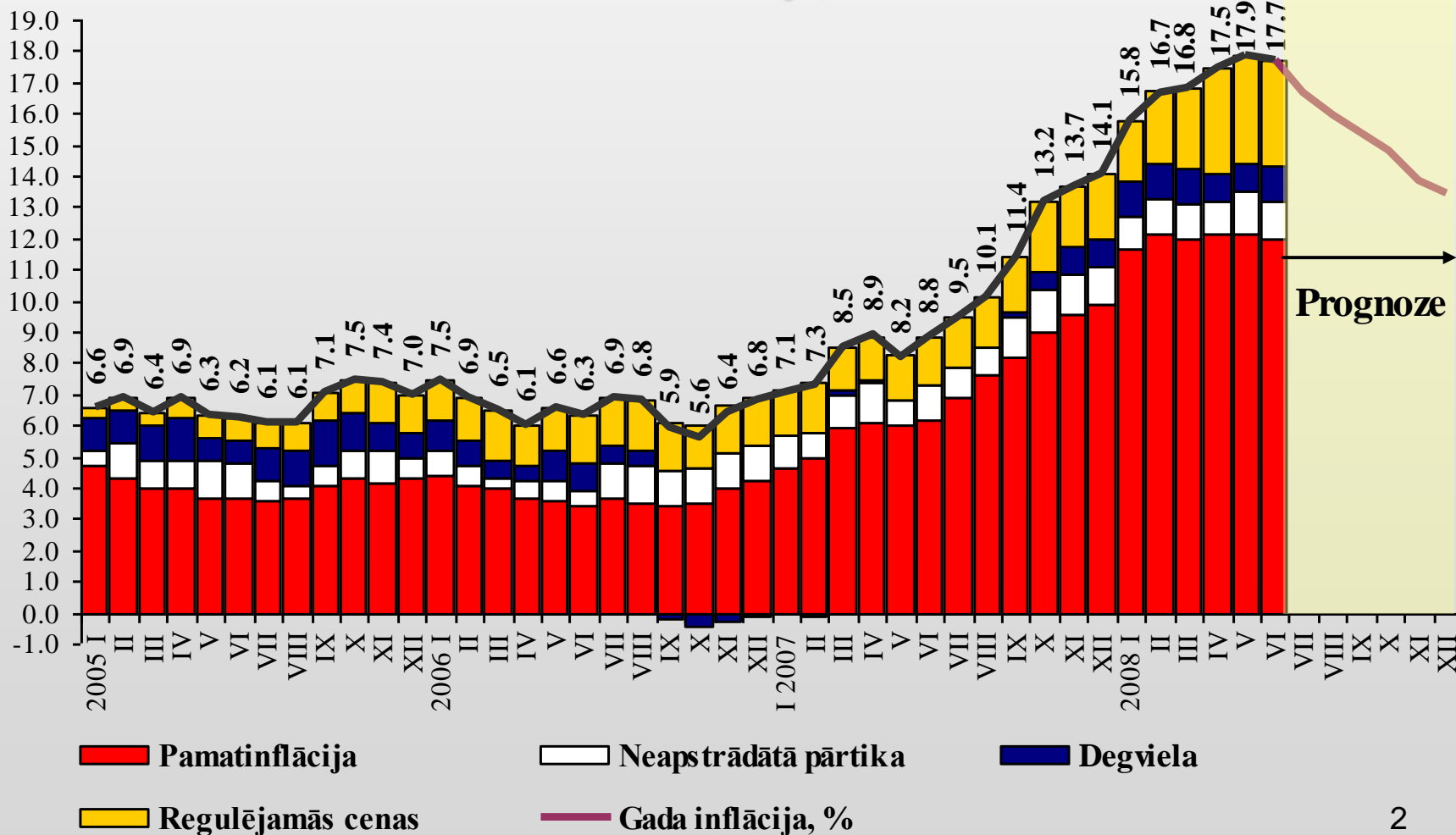


# **Latvijas Bankas prezidenta Ilmāra Rimšēviča preses konference**

2008. gada 17. jūlijā

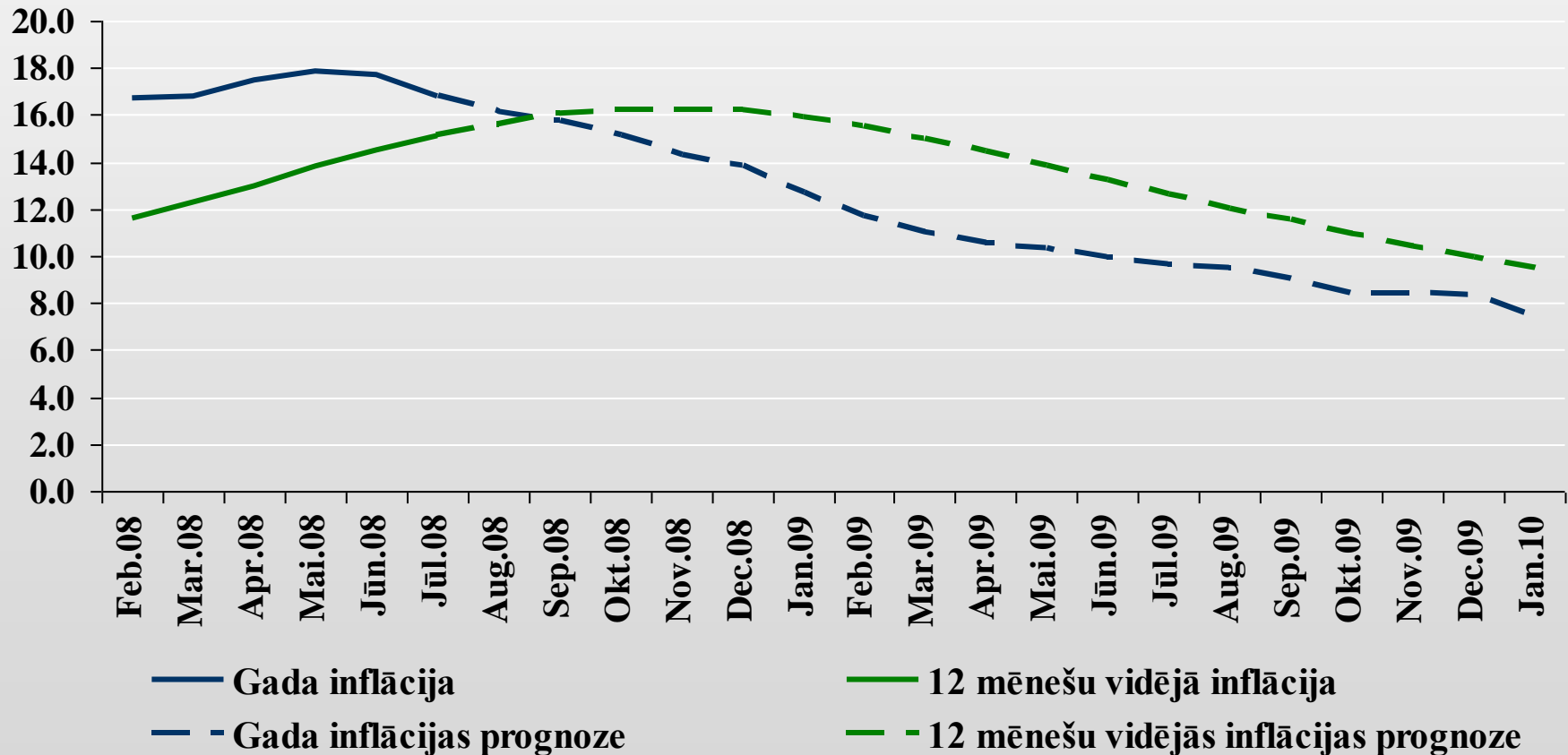
# Kā prognozējam, inflācija sasniegusi augstāko punktu gada vidū

Gada inflācija, %



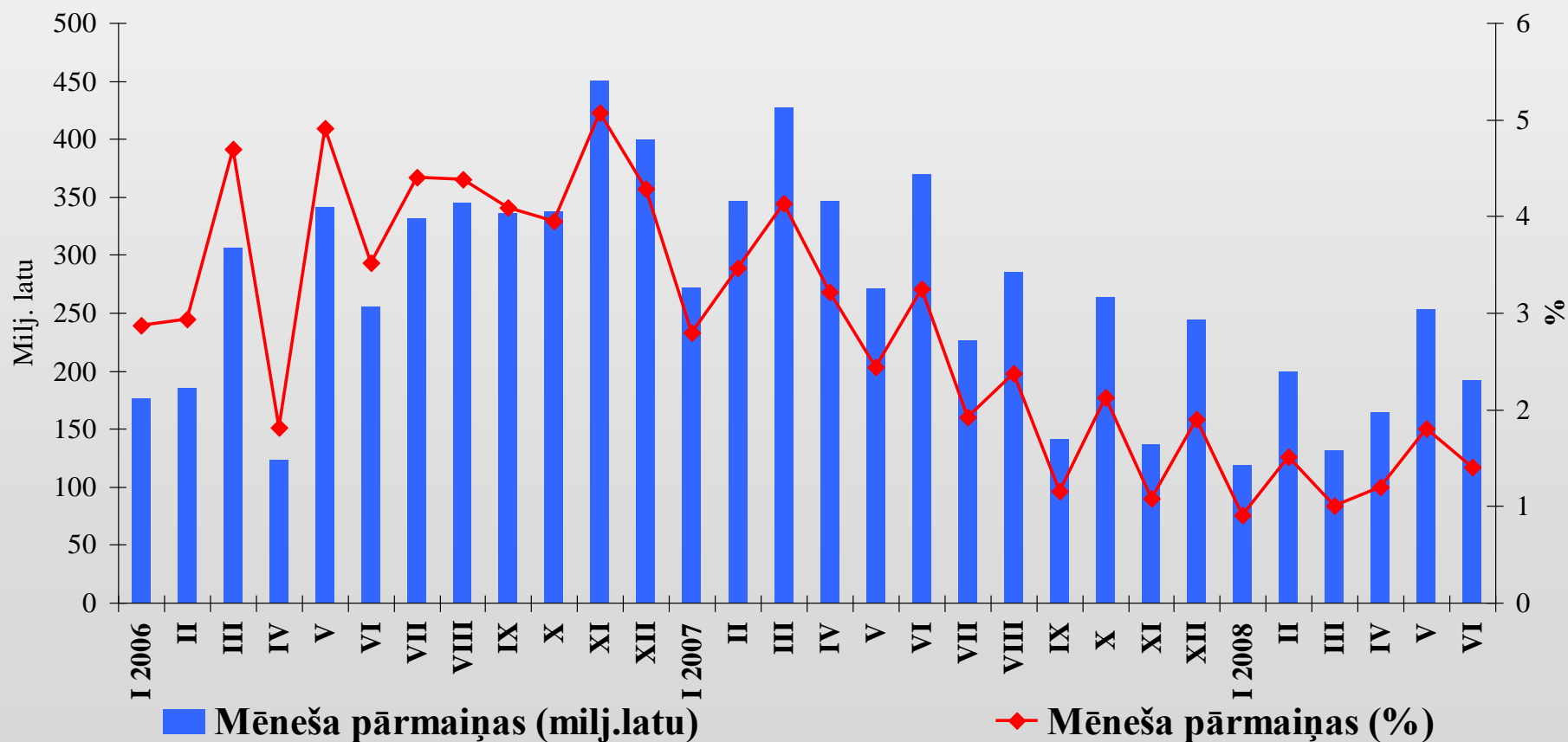
# Turpmāk gaidāma lejupvērsta tendence

Gada un 12 mēnešu vidējā inflācija, %



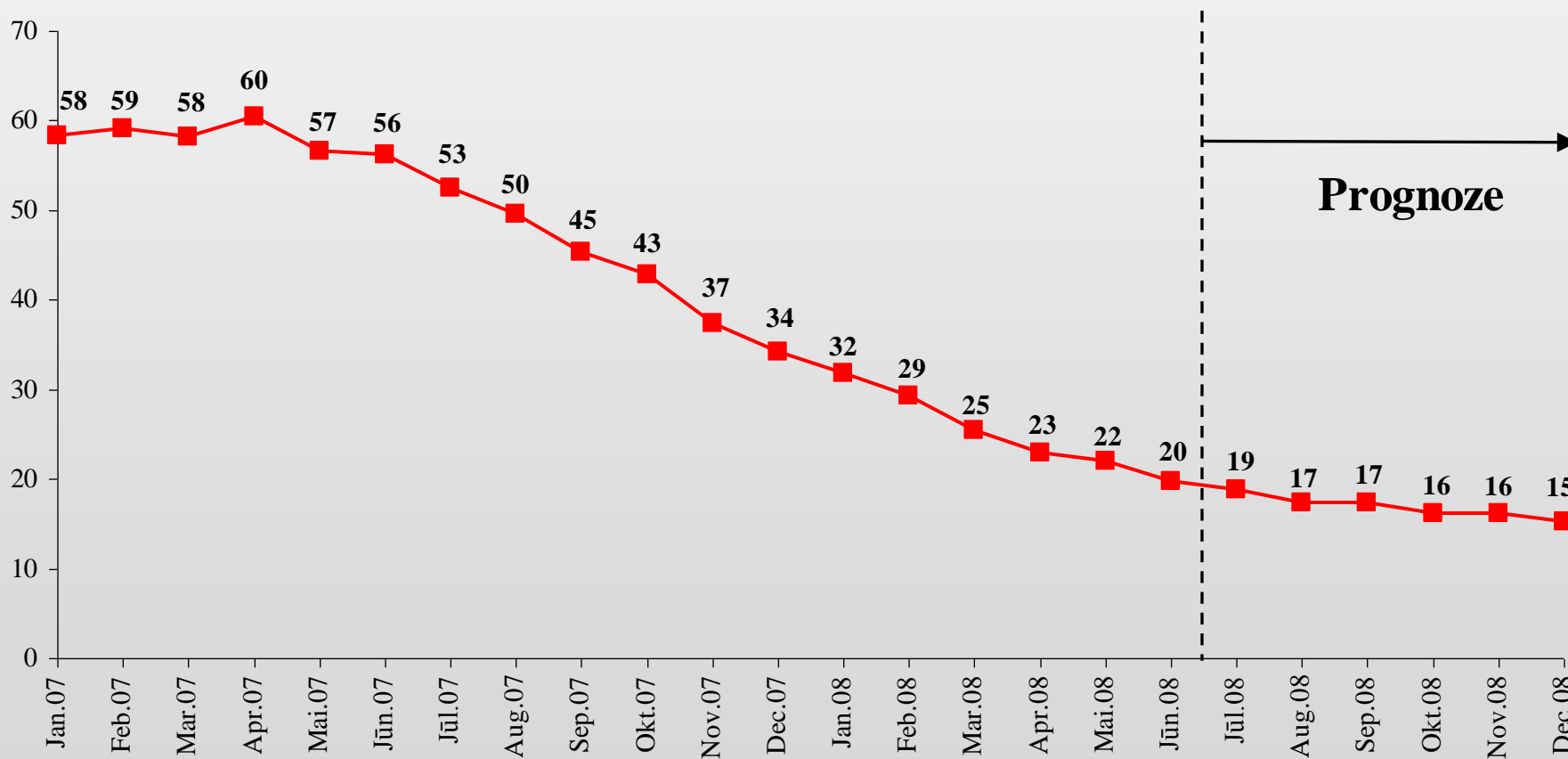
# Šobrīd jau vērojama kreditēšanas mēneša pieauguma stabilizācija

## Kredīti rezidentiem, mēneša pieaugums

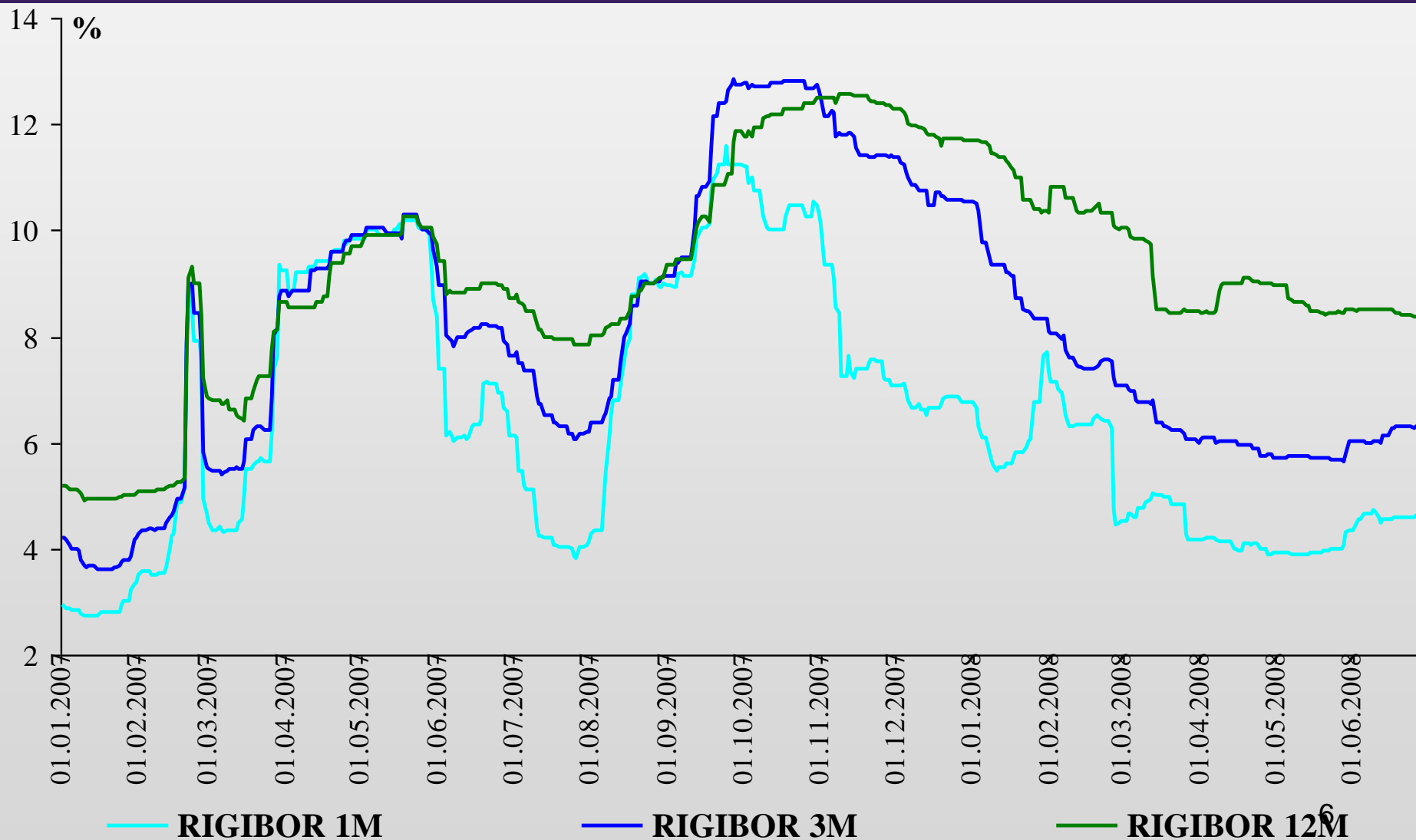


# Kreditēšana nozīmīgi piebremzējusies; gada beigās kreditēšanas izaugsme varētu stabilizēties 15-16% līmenī

Kredītu rezidentiem gada pieauguma temps, %



# Latvian money market rates sensitivity decreasing





LATVIJAS BANKA