

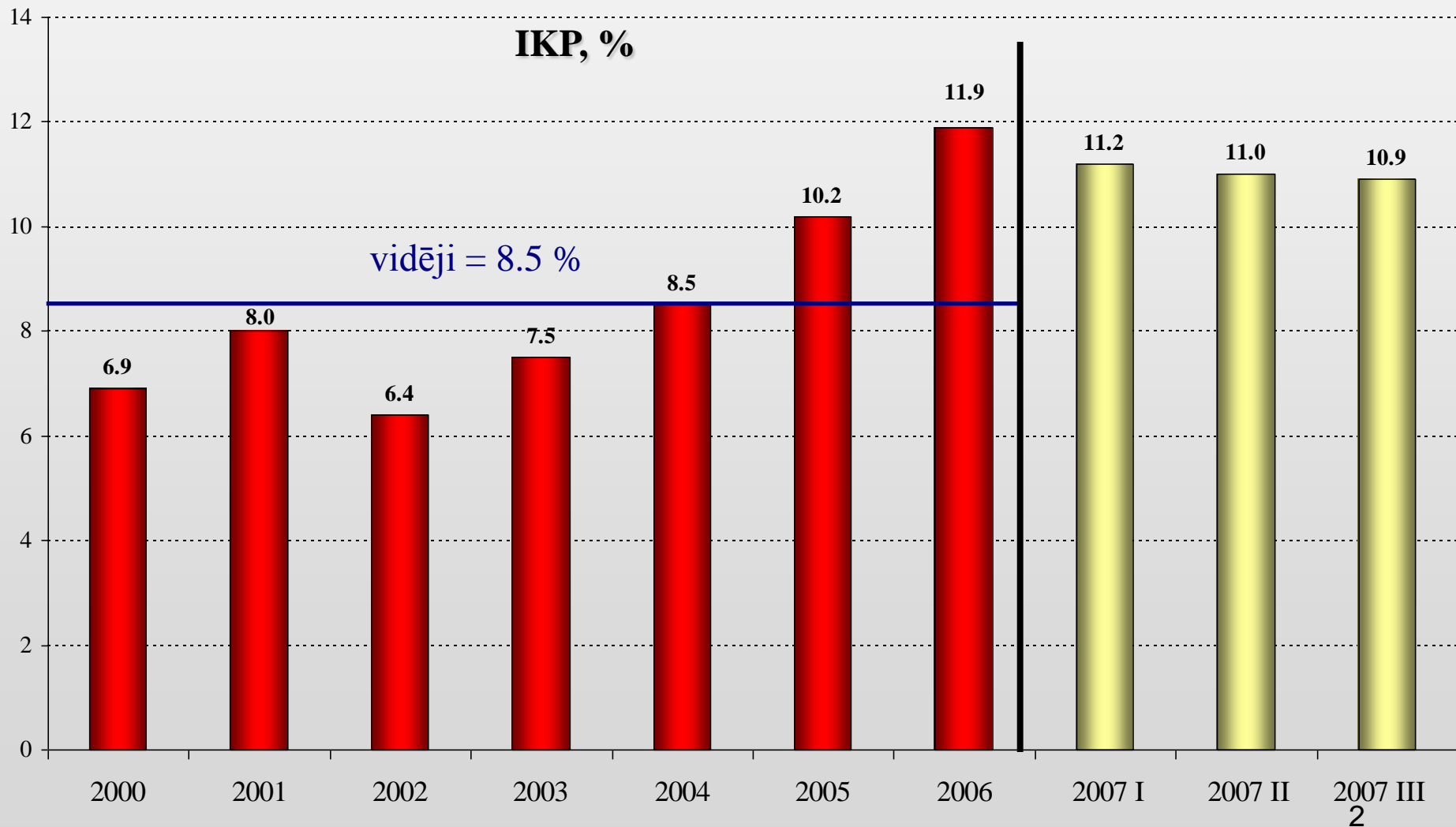


Jaunākās tendences Latvijas tautsaimniecībā

Ilmārs Rimšēvičs
Latvijas Bankas prezidents

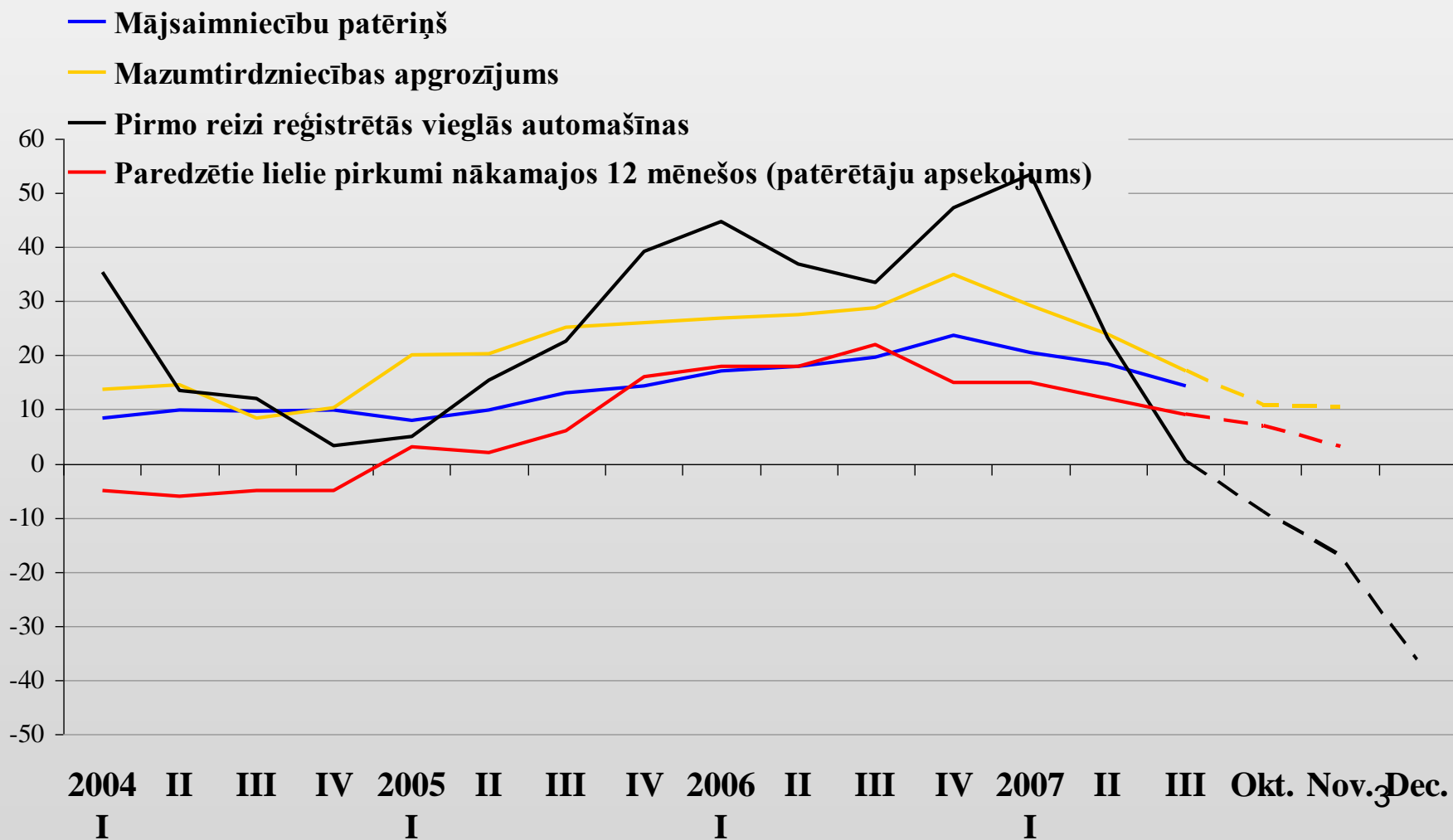
2008. gada 17. janvārī

IKP izaugsme pagaidām vēl saglabājas ļoti strauja



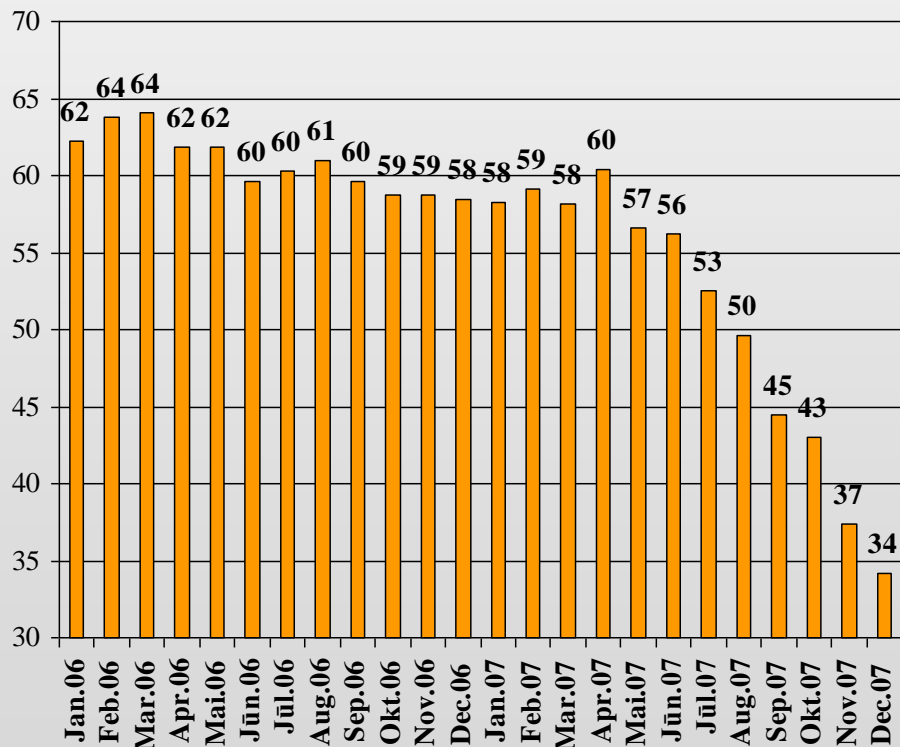
Mazumtirdzniecība, citi rādītāji liecina – pārlietu spēcīgais iekšzemes pieprasījums bremzējas

Atsevišķi rādītāji, % pret iepriekšējā gada atbilstošo periodu

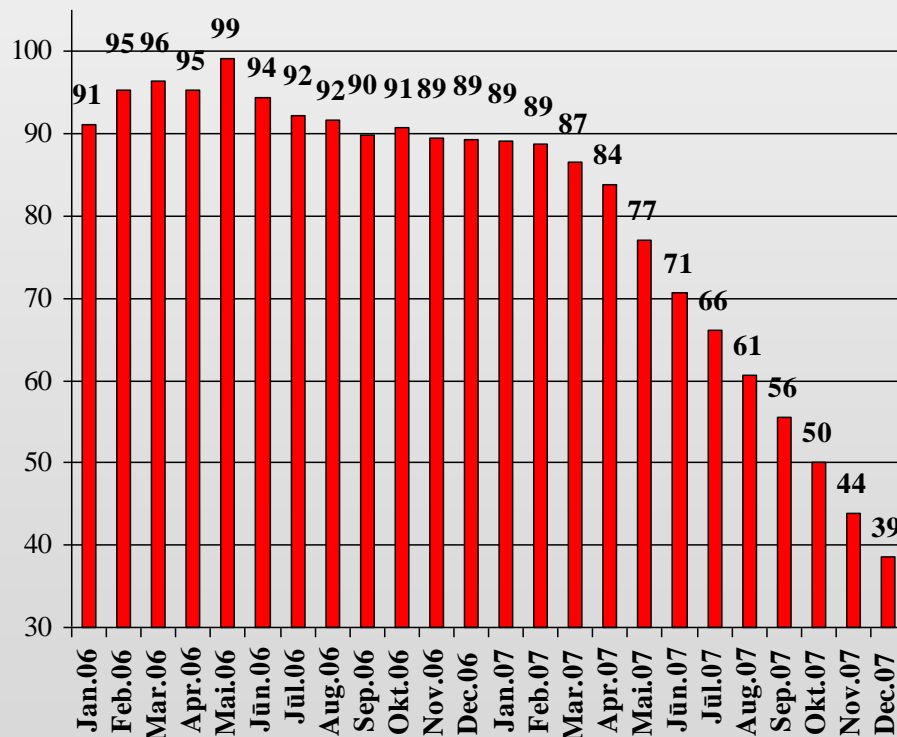


Kreditēšanas izaugsme turpina bremzēties

Kredīti privātajam sektoram, % pret iepriekšējā gada atbilstošo periodu



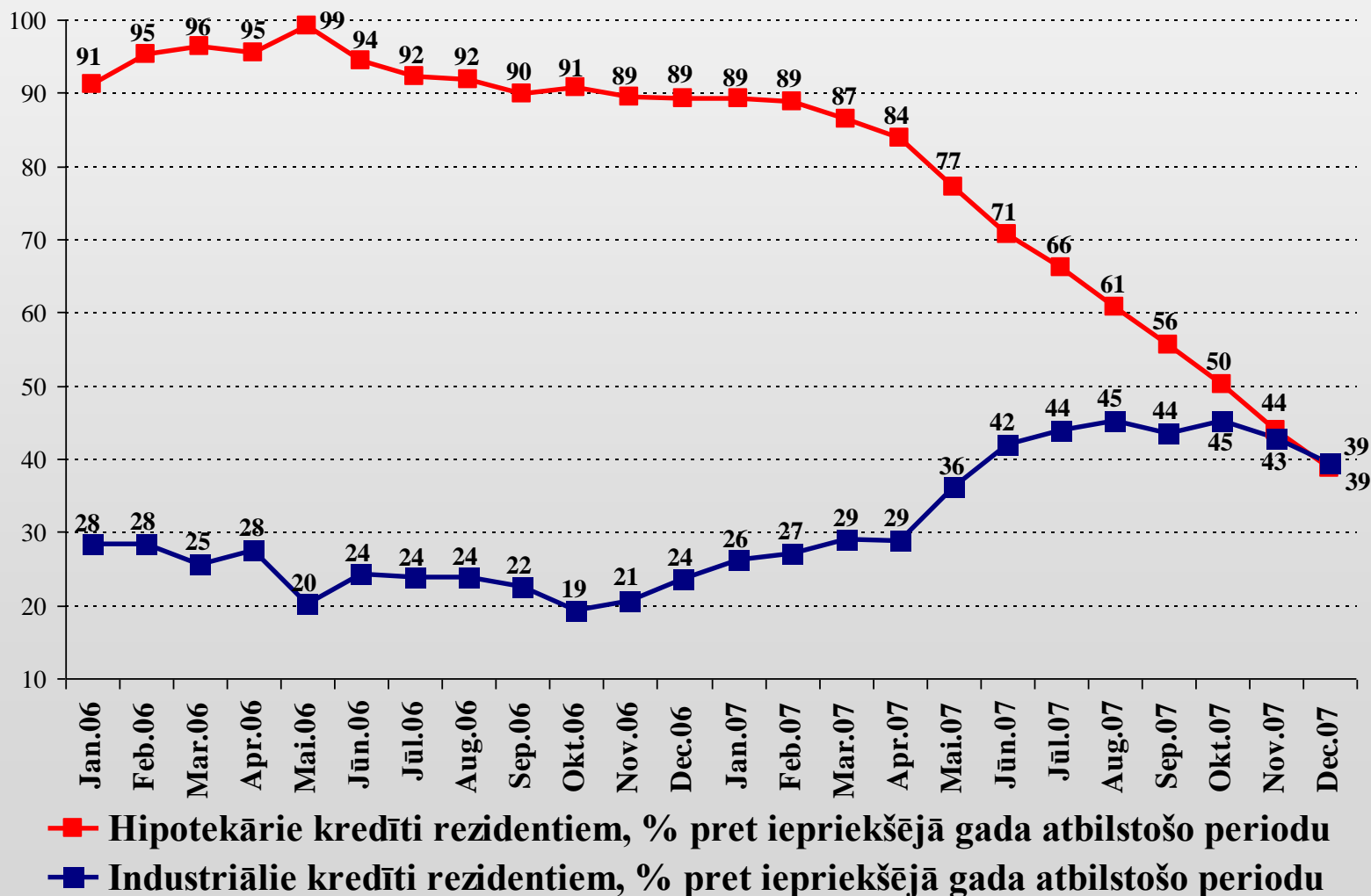
■ Kopējie kredīti rezidentiem, % pret iepriekšējā gada atbilstošo periodu



■ Hipotēku kredīti rezidentiem, % pret iepriekšējā gada atbilstošo periodu

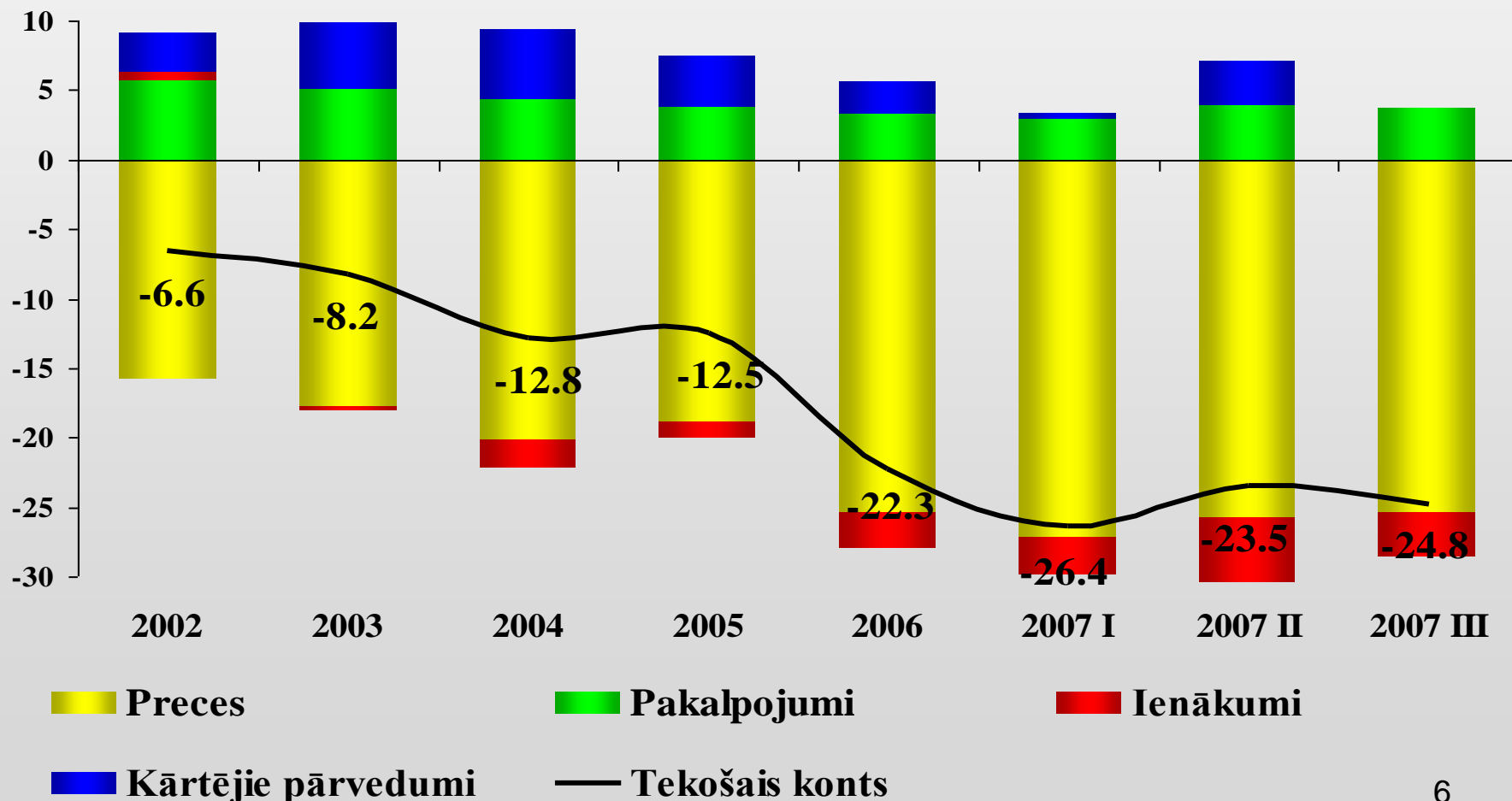
Kreditēšanas tirgū priekšroku gūst industriālie kredīti

Kredīti rezidentiem, % pret iepriekšējā gada atbilstošo periodu

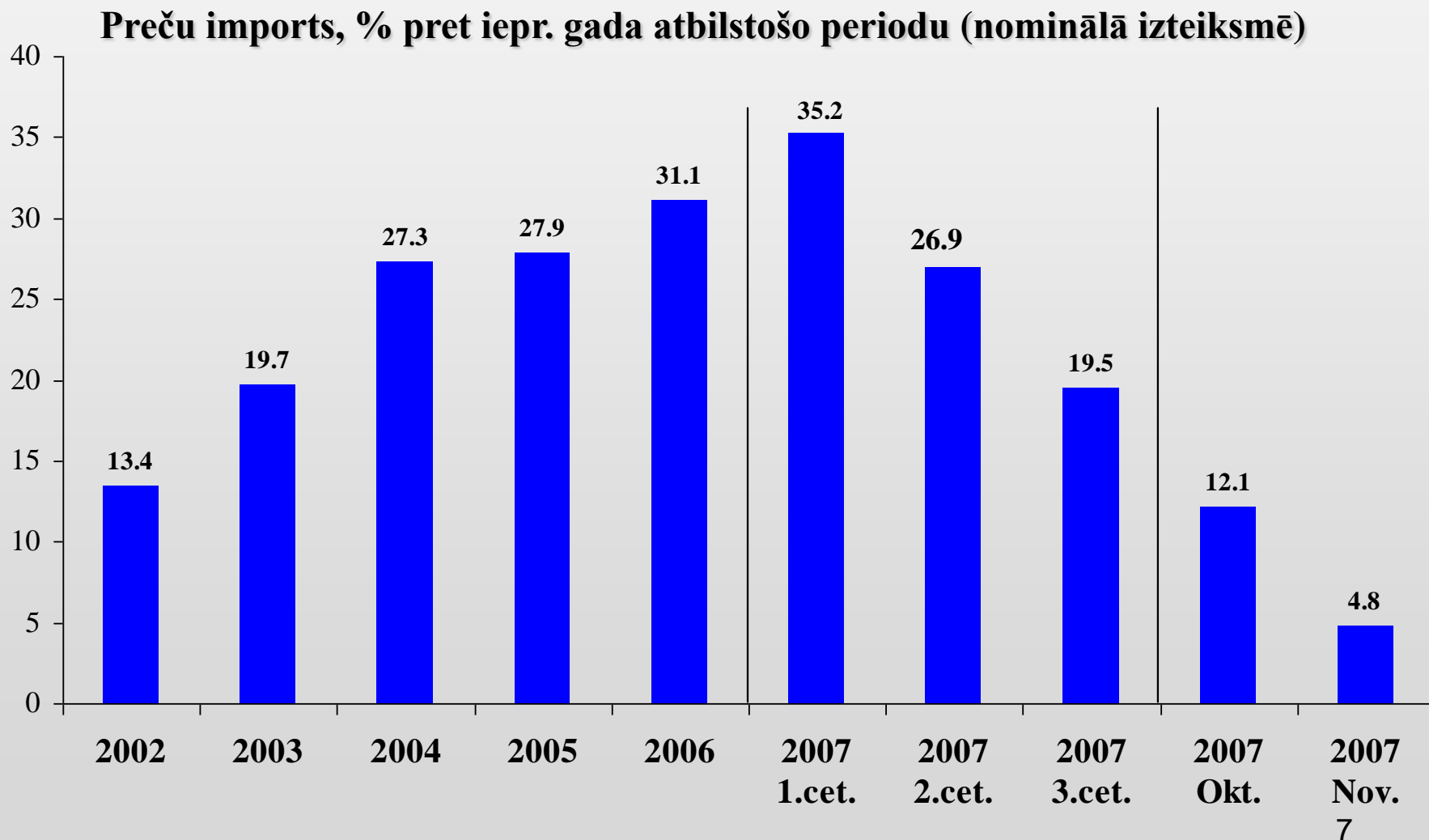


Tekošā konta deficīts joprojām augsts, tomēr vērojama neliela tirdzniecības bilances uzlabošanās

Tekošā konta deficīts, % no IKP

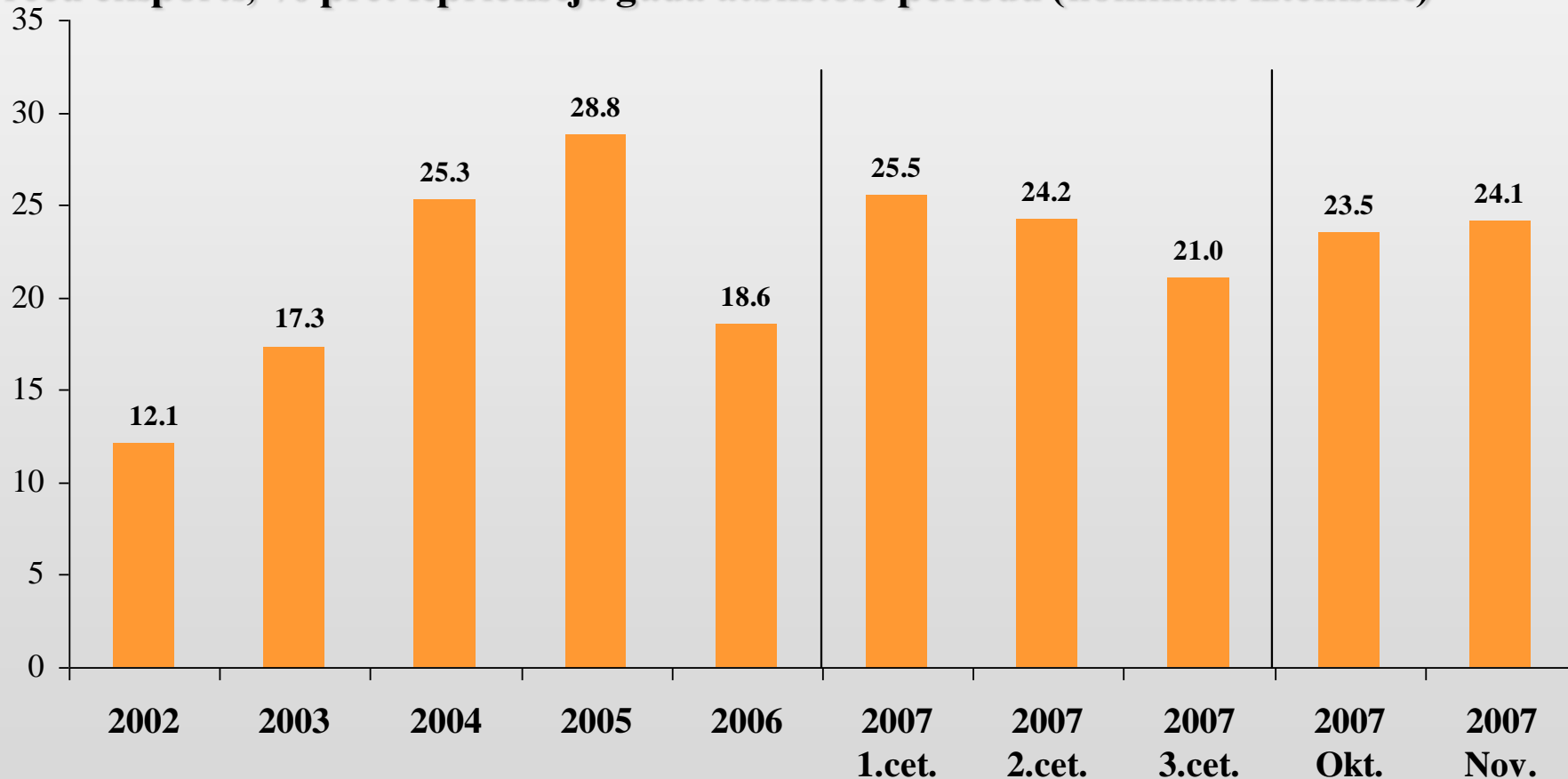


Līdz ar mērenāku iekšzemes pieprasījumu, turpina kristies arī preču importa pieauguma temps



Preču eksporta izaugsme pagaidām veselīga

Preču eksports, % pret iepriekšējā gada atbilstošo periodu (nominālā izteiksmē)



Preču eksports, izslēdzot minerālos produktus

Inflācija ir nozīmīgākais izaicinājums Latvijas ceļā uz eiro

	<u>Māstrihtas kritērijs 2006</u>	2002	2003	2004	2005	2006	2007
Gada vidējā inflācija (%)	<u>2.8</u>	1.9	2.9	6.2	6.7	6.5	10.1
Valdības fiskālā bilance (% no IKP)	<u>-3.0</u>	-2.3	-1.6	-1.0	-0.4	-0.3	0.4*
Valdības parāds (% no IKP)	<u>60.0</u>	14.2	14.6	14.5	12.1	10.6	10.5*
Ilgtermiņa vērtspapīru likmes (%)	<u>6.4</u>	5.5	4.9	4.9	3.9	5.1	5.3

* - saskaņā ar Likumu par valsts budžetu 2007. gadam (ar septembra grozījumiem)



LATVIJAS BANKA