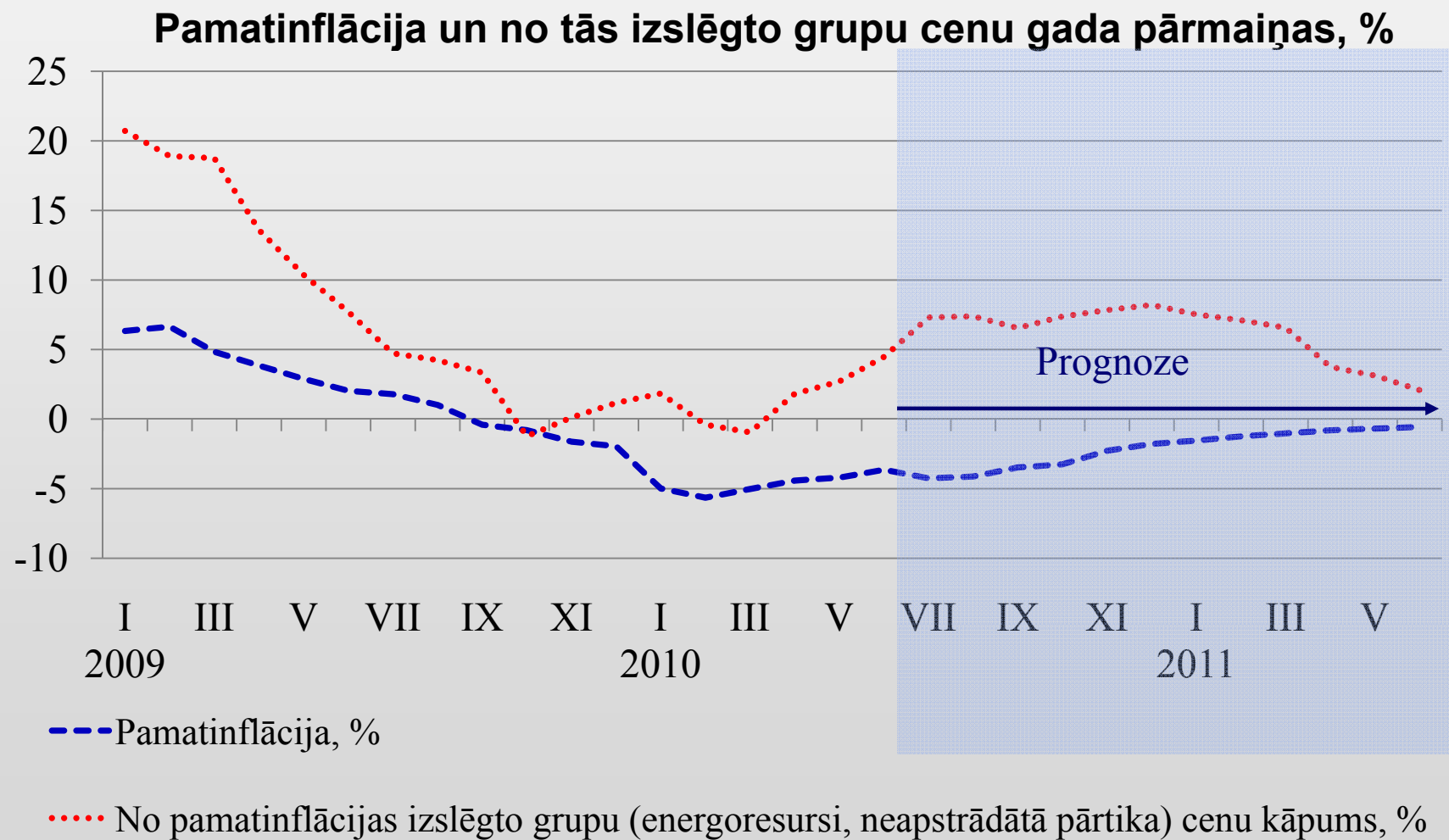




**Latvijas Bankas prezidenta
Īlmāra Rimšēviča
preses konference**

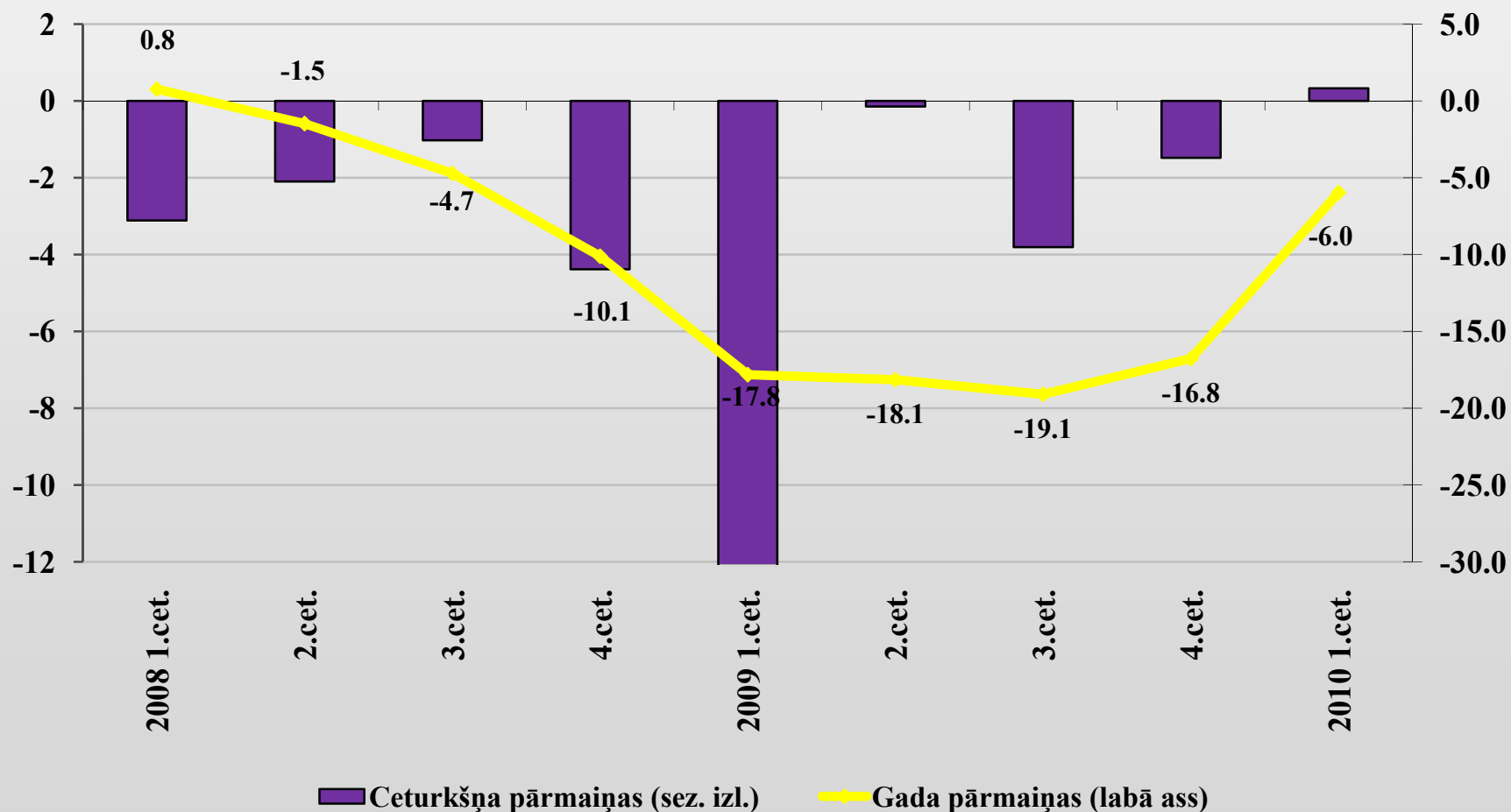
Rīga, 2010. gada 15. jūlijā

Deflācijas temps: pamatinflācija ilgstoši saglabāsies negatīvā teritorijā



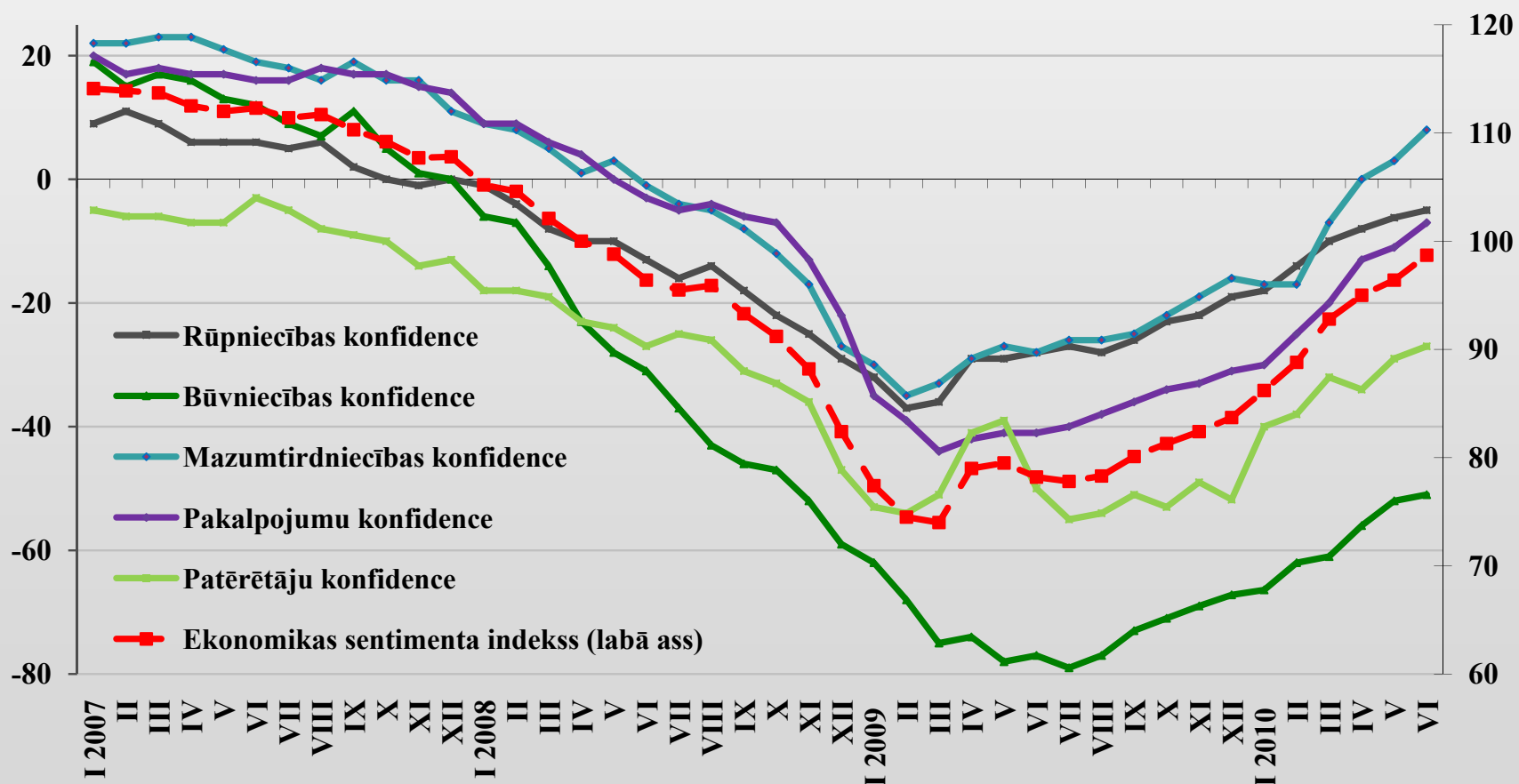
Ekonomikas lejupslīde beidzas – jau 1.ceturksnī reālā IKP pieaugums pret iepriekšējo ceturksni

IKP reālās ceturkšņu un gada pārmaiņas (%)



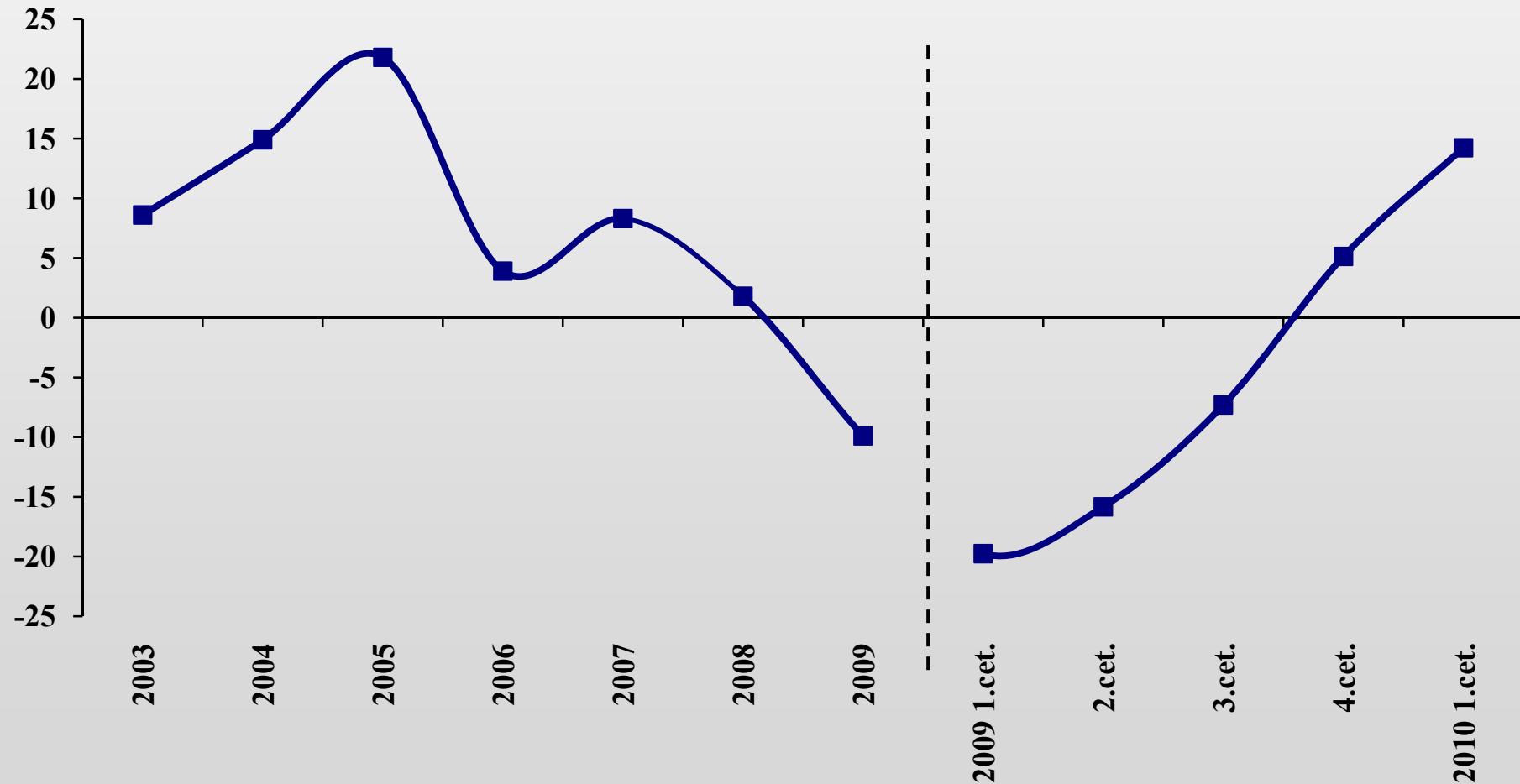
Uzņēmēju un patērētāju noskaņojuma indeksi turpināja pakāpeniski uzlaboties

Ekonomikas sentimenta indekss un konfidences indikatori (saldo, %)



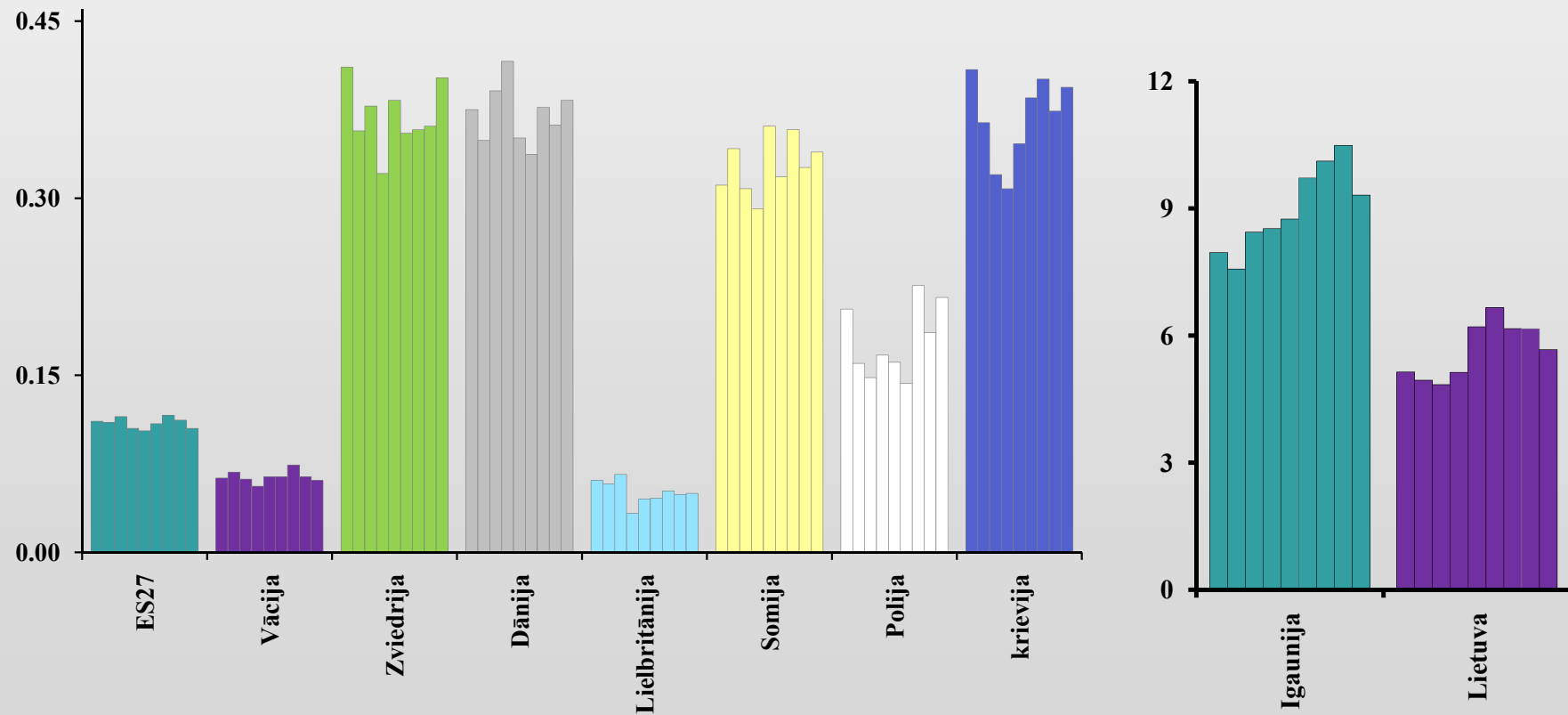
2009. gada beigās aizsākās straujš eksporta pieaugums

Preču reālais eksports (gada pieaugums %)



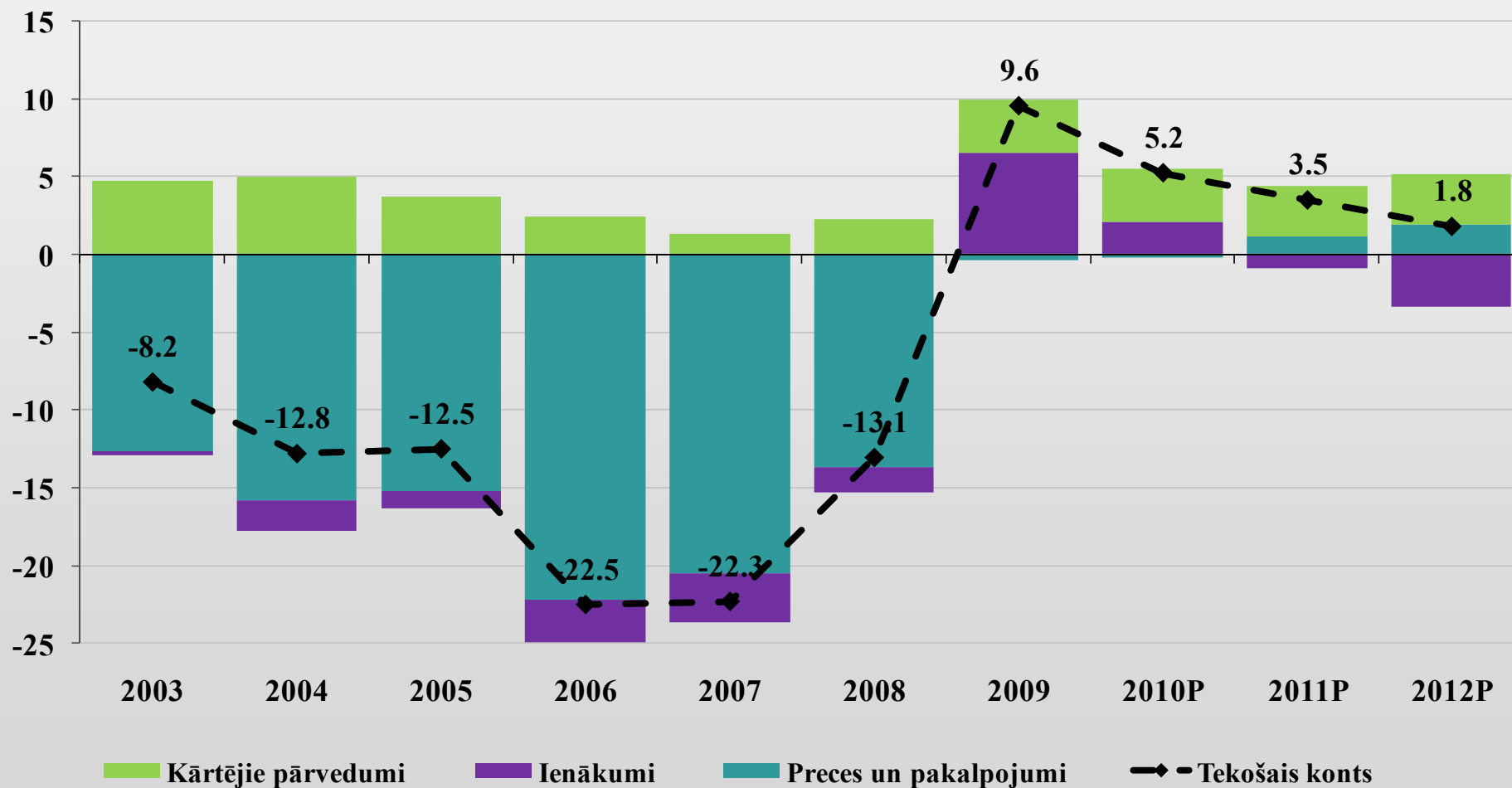
Tirgus daļas daudzās nozīmīgās tirdzniecības partnervalstīs pieaug

Tirgus daļas
(% no galveno tirdzniecības partnervalstu importa 2008.1.cet. –2010.1.cet.)



Tekošā konta deficīts ir vēsture

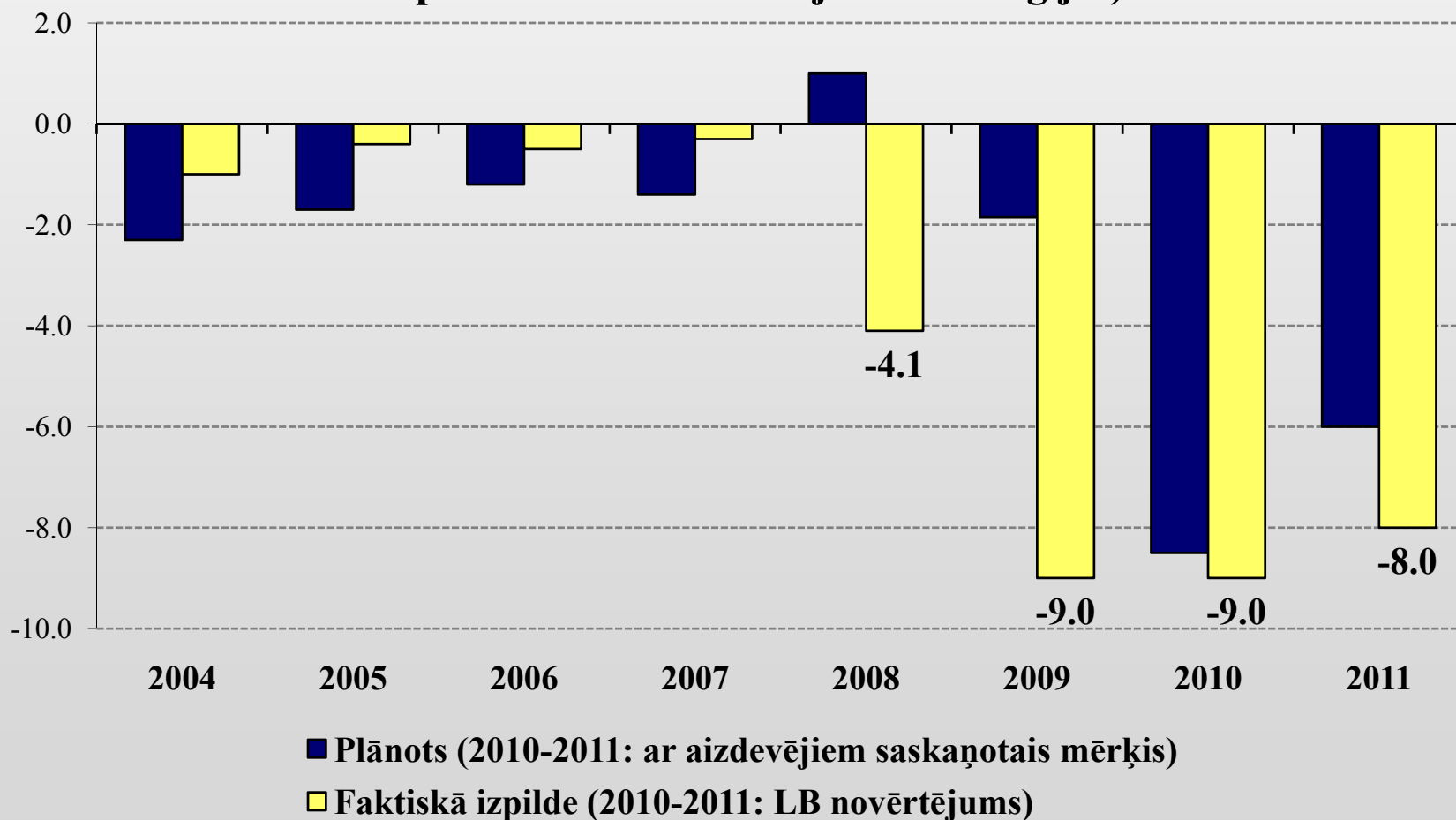
Tekošais kants (% no IKP)



P – prognoze

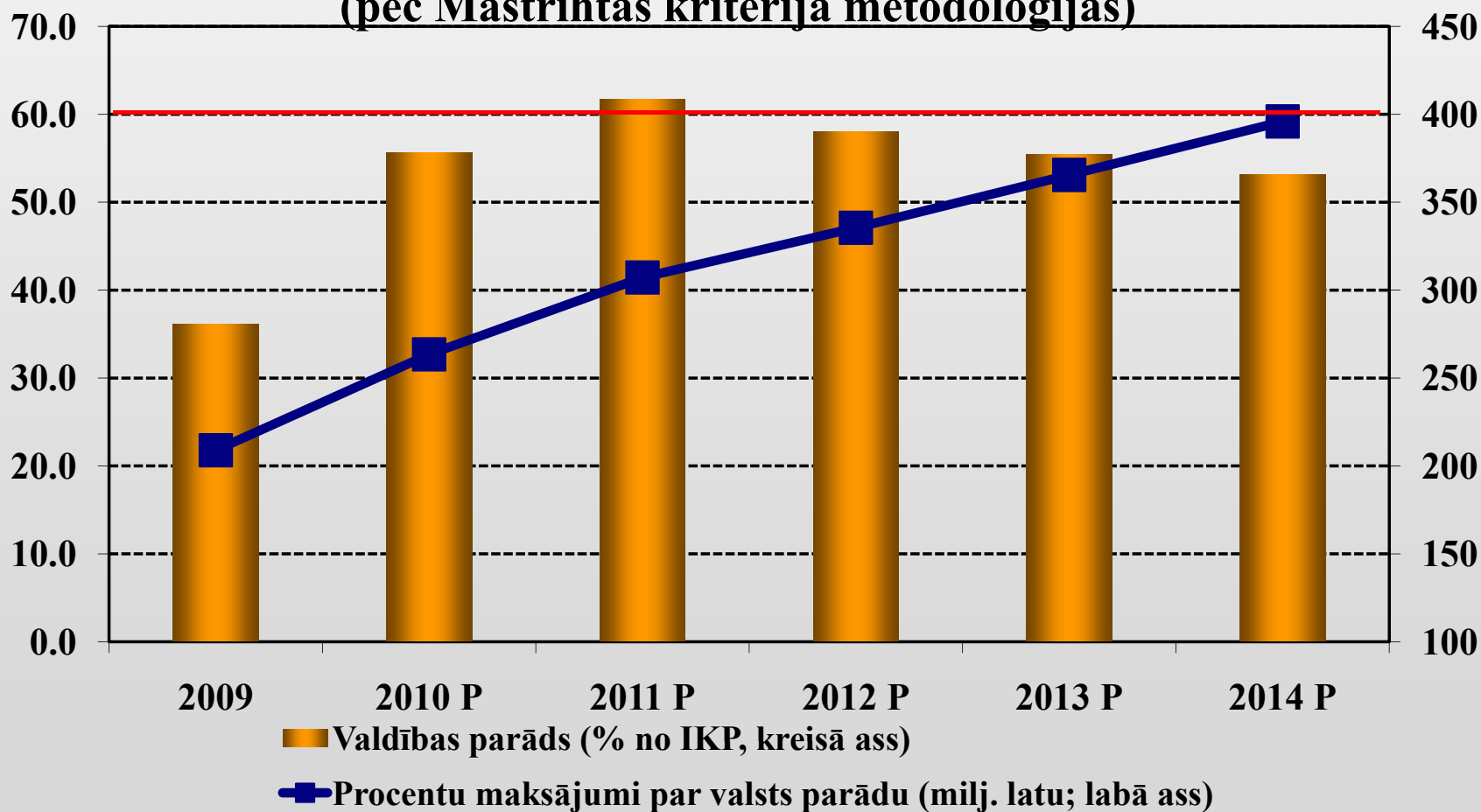
Nozīmīgs pārbaudījums – budžeta deficīta samazināšana

Valsts konsolidētā kopbudžeta bilance (% no IKP;
pēc Māstrihtas kritērija metodoloģijas)



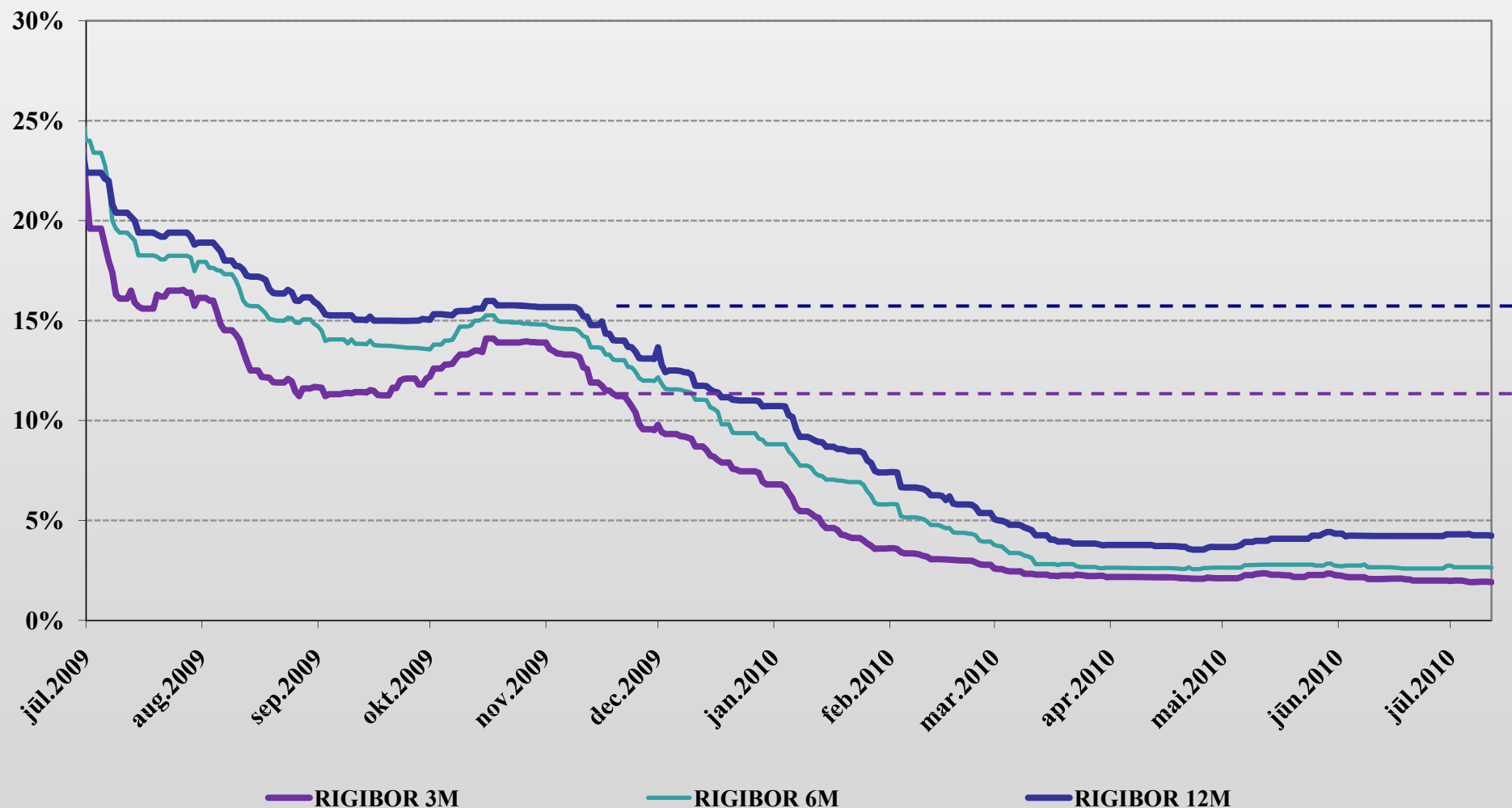
Valdības parāds var bīstami tuvojies Māstrihtas kritērijam, ja nekonsolidējam, turpinām aizņemties

Valdības parāds un procentu maksājumi
(pēc Māstrihtas kritērija metodoloģijas)



Latu naudas tirgū - stabilitāte, kaut riska uztveri saasinājuši Dienvideiropas budžetu sarežģījumi

Naudas tirgus likmes (%)



Strauji atjaunojusies noguldītāju uzticība

Rezidentu noguldījumi, milj. latu

