

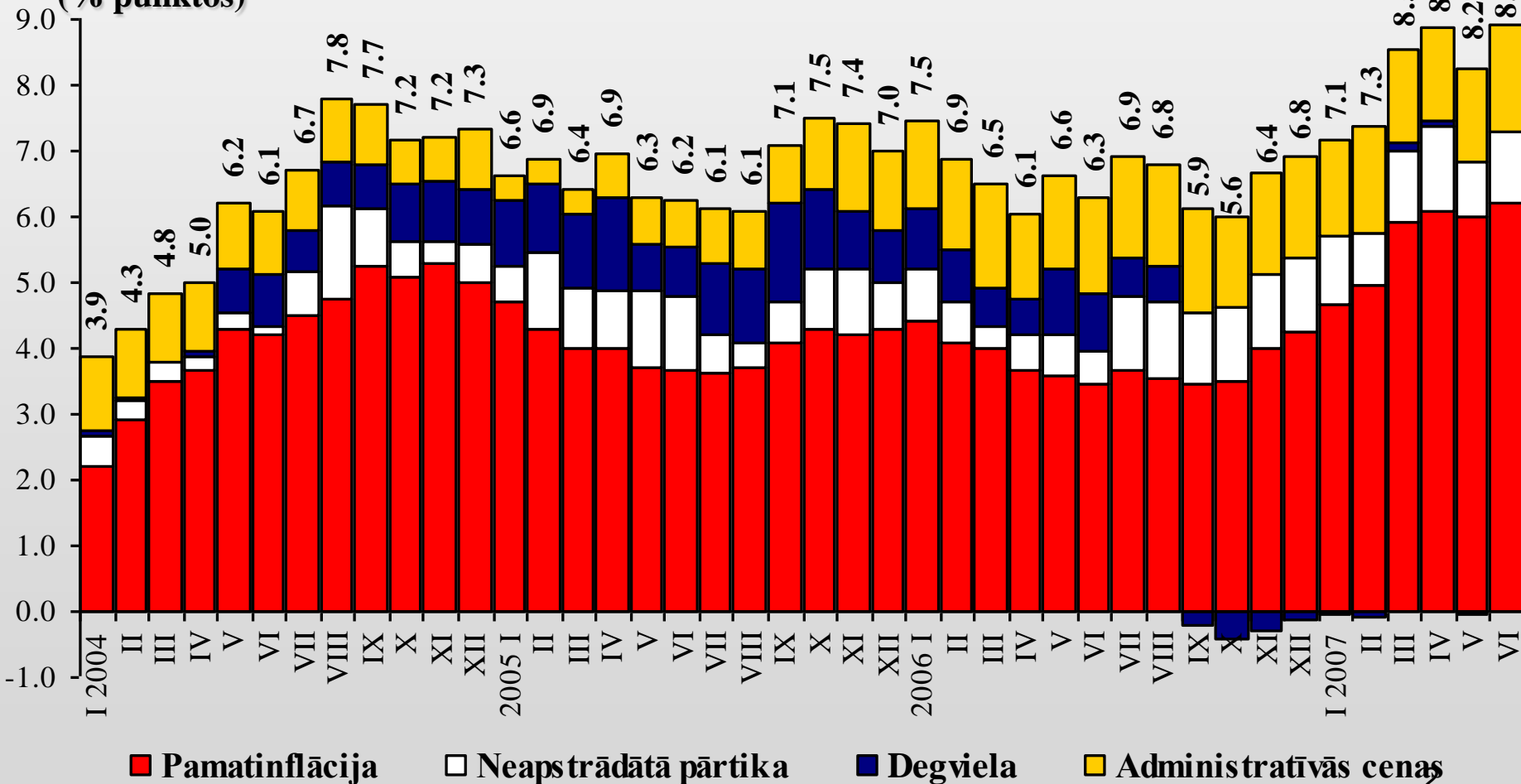


LATVIJAS BANKA

Gada vidējā inflācija jūnijā 7.3%, pamatinflācija stabila

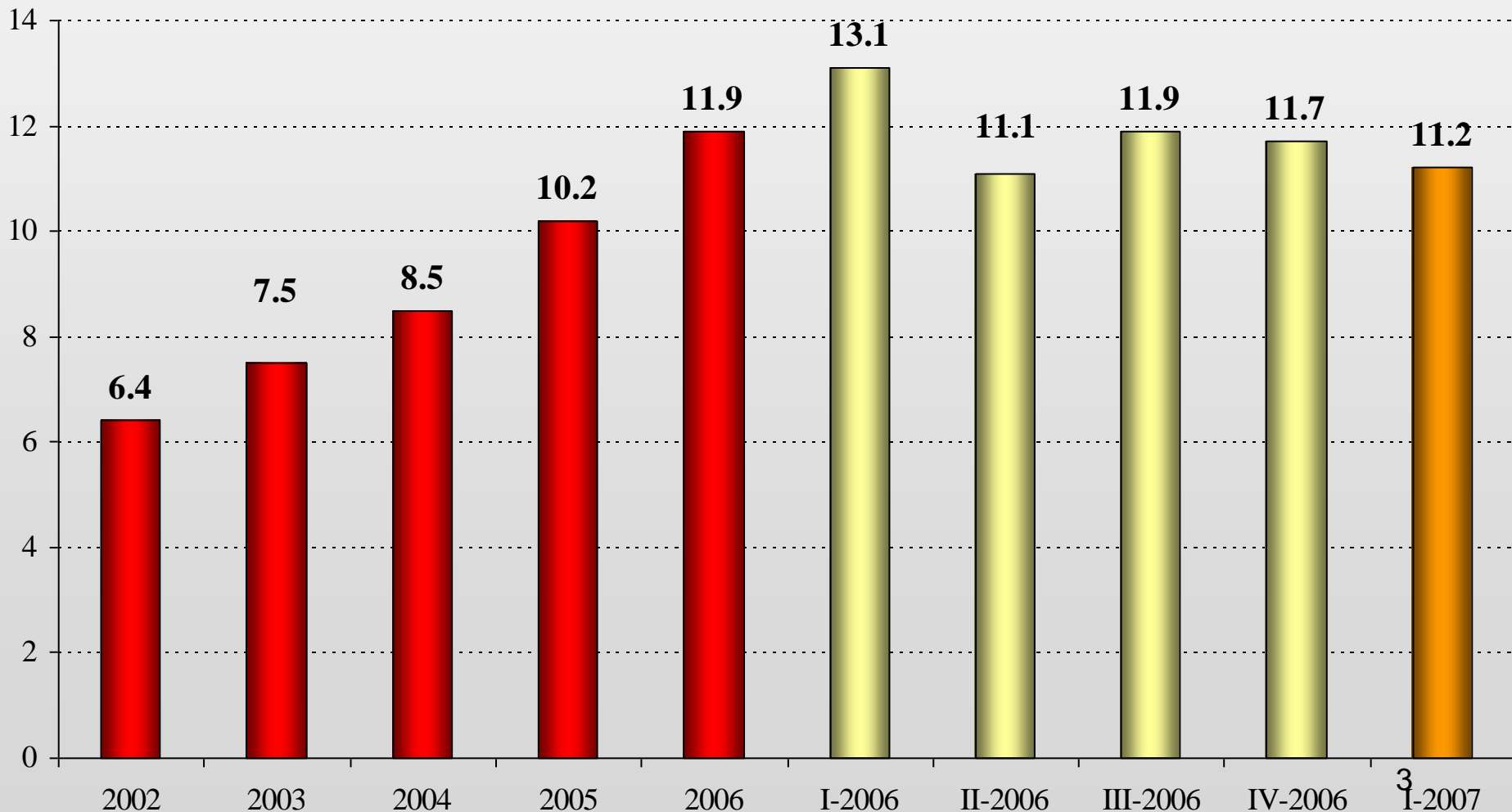
Inflācijas sastāvdaļas pa komponentiem

(% punktos)



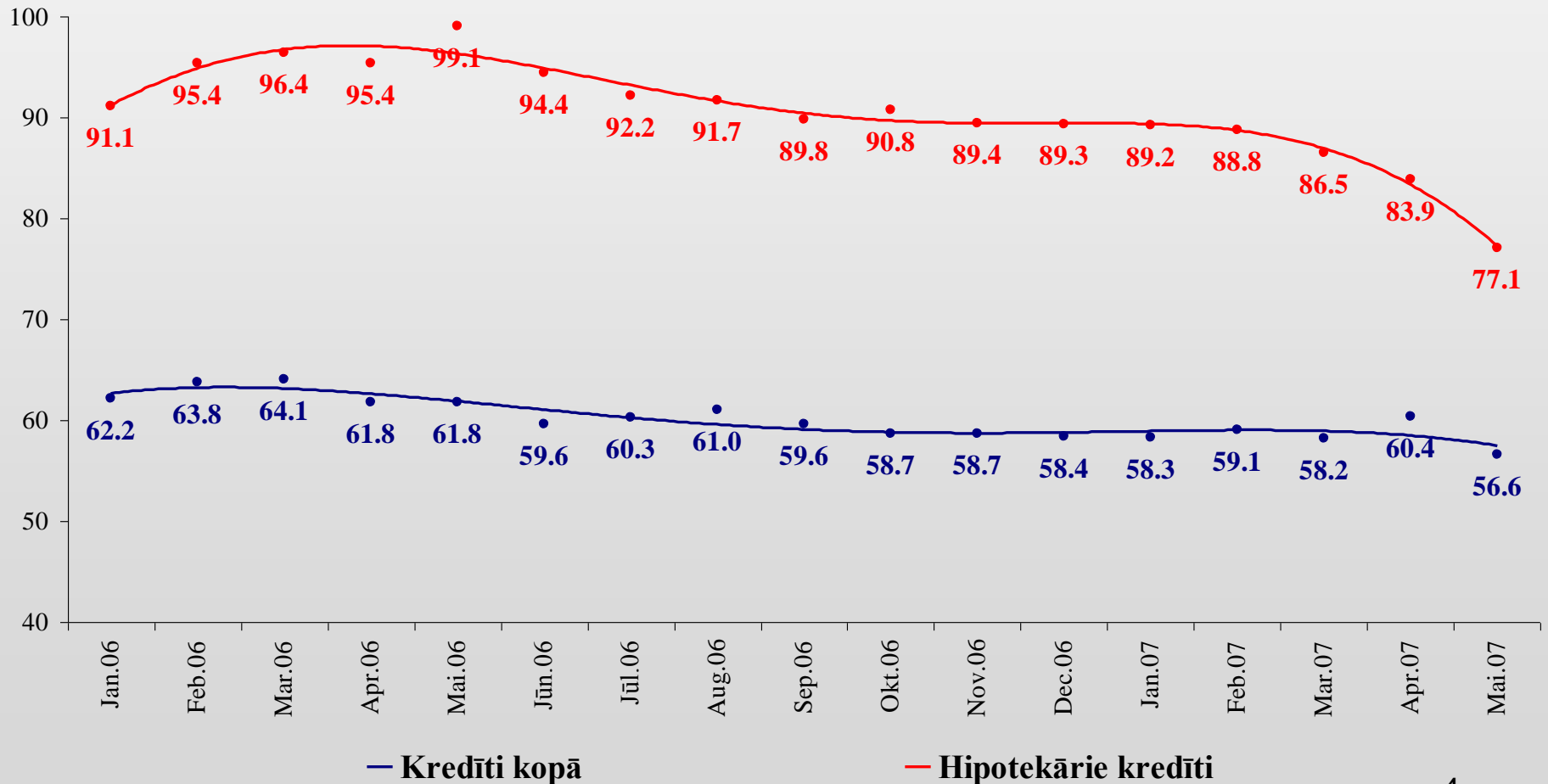
Izaugsme valstī joprojām strauja, taču iezīmējas pirmās bremzēšanās tendences

IKP gada pieaugums Latvijā, 2002 – I-2007 (%)



Kreditēšanas temps krīt – galvenokārt uz mazāka hipotekāro kredītu pieauguma rēķina

Rezidenti izsniegto kredītu gada pieaugums (%)





LATVIJAS BANKA