



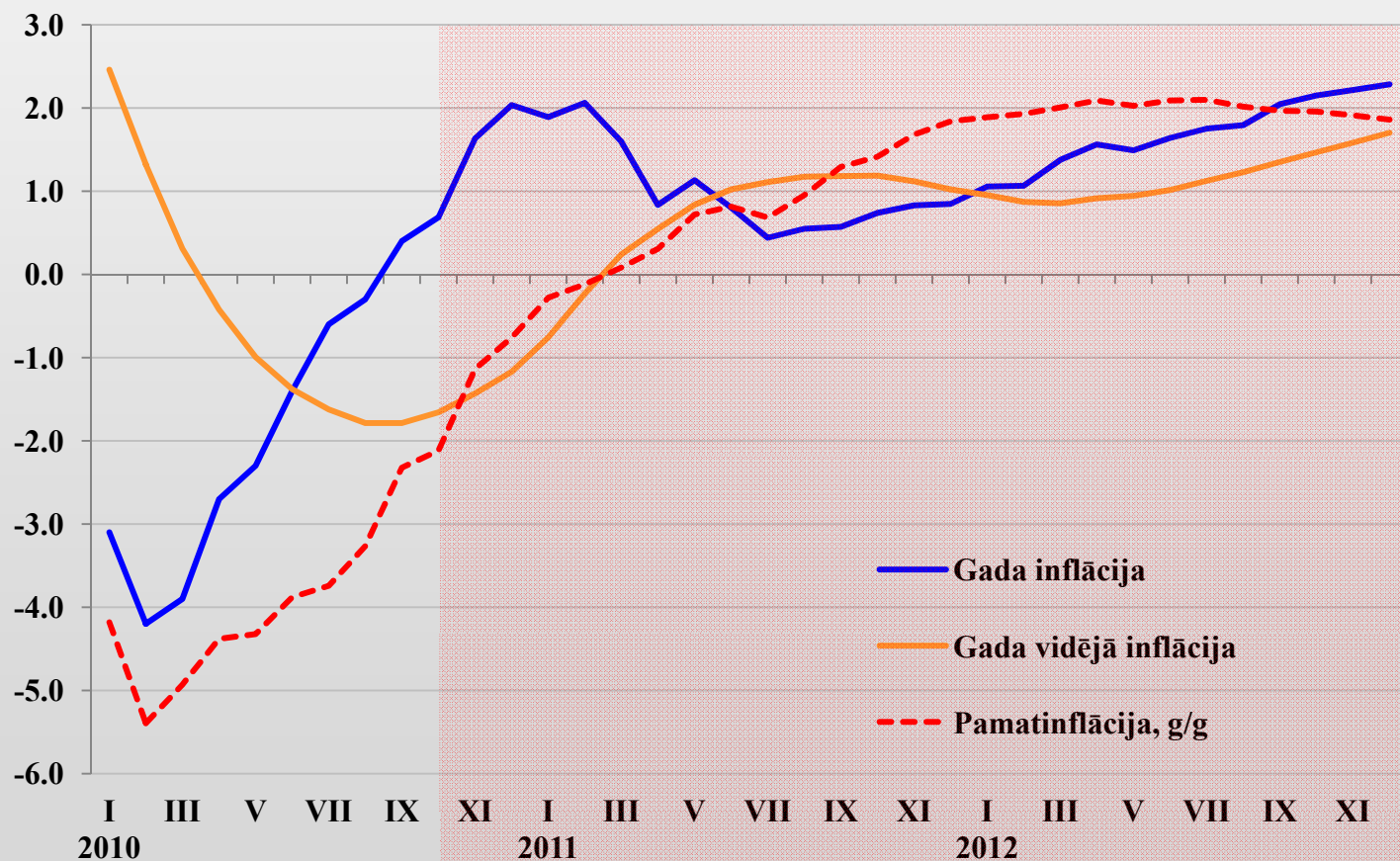
LATVIJAS BANKA

**Latvijas Bankas prezidenta
Ilmāra Rimšēviča
preses konference**

Rīga, 2010. gada 4. novembrī

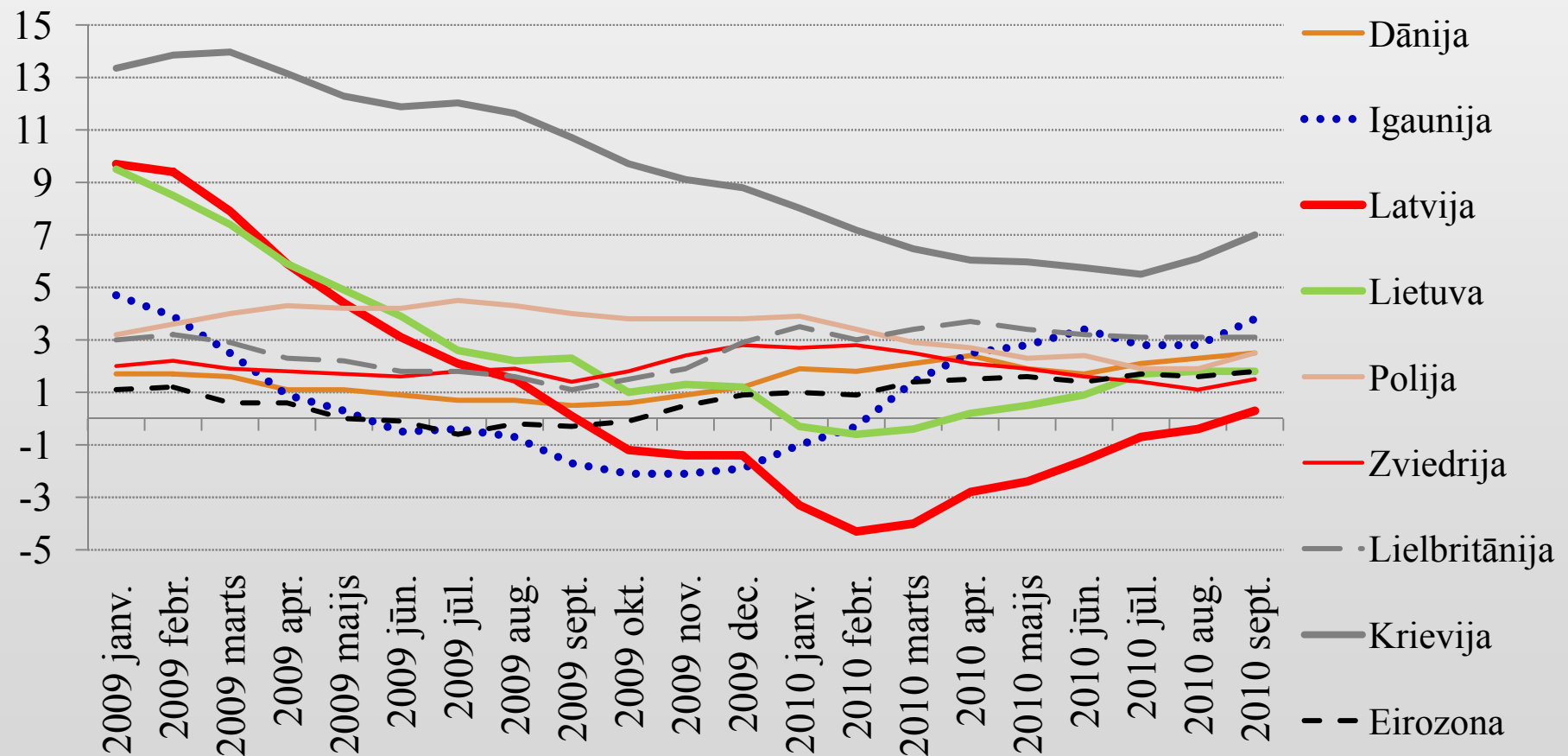
Pamatinflācija joprojām negatīvā teritorijā

Gada vidējā inflācija, inflācija g/g, pamatinflācija, g/g (%)



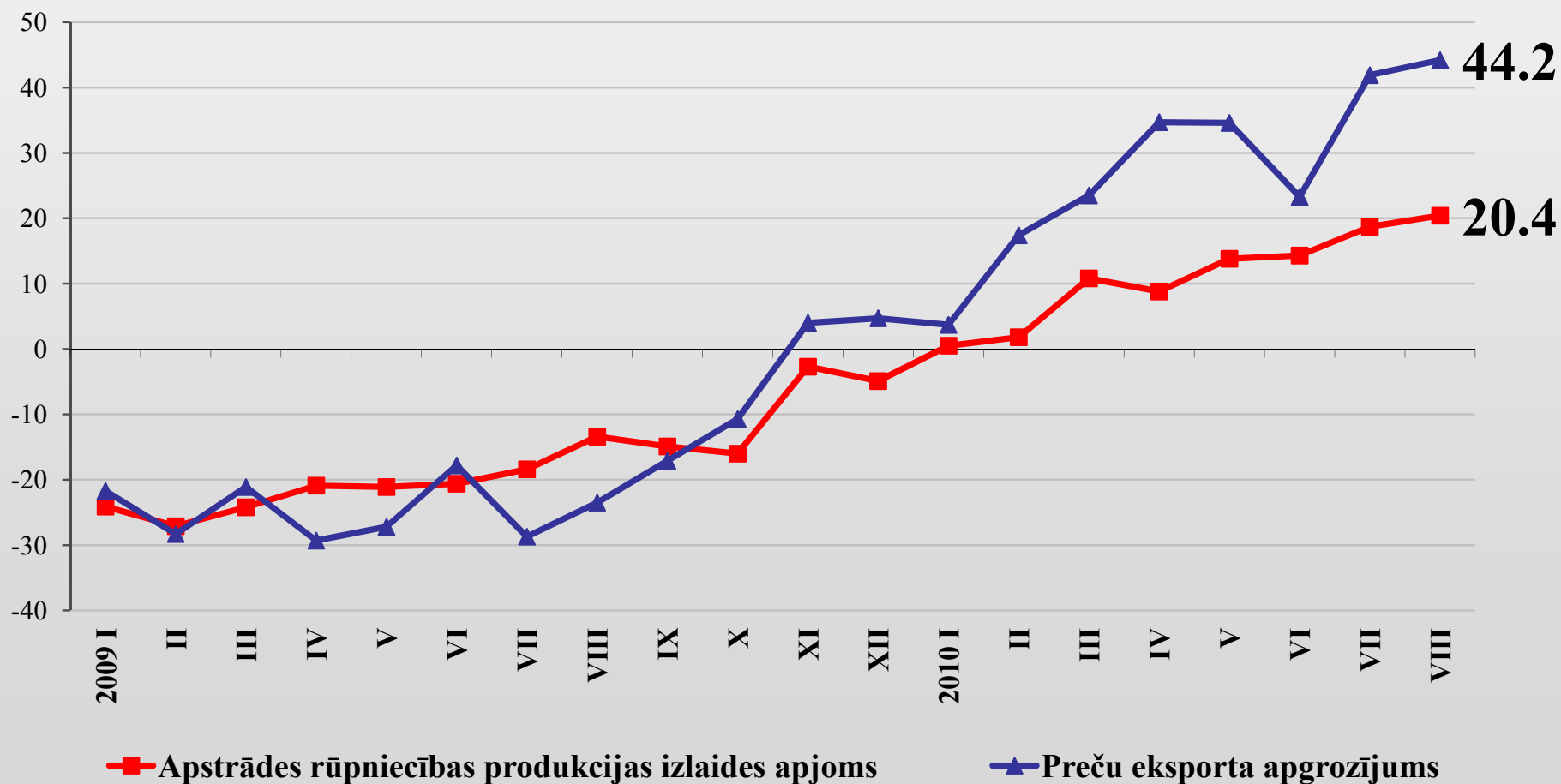
Latvijā cenas pieaugušas vismazāk salīdzinot gan ar kaimiņvalstīm, gan Eiropas attīstītajām valstīm, kuru inflācija tradicionāli ir zema

Gada inflācija (%)



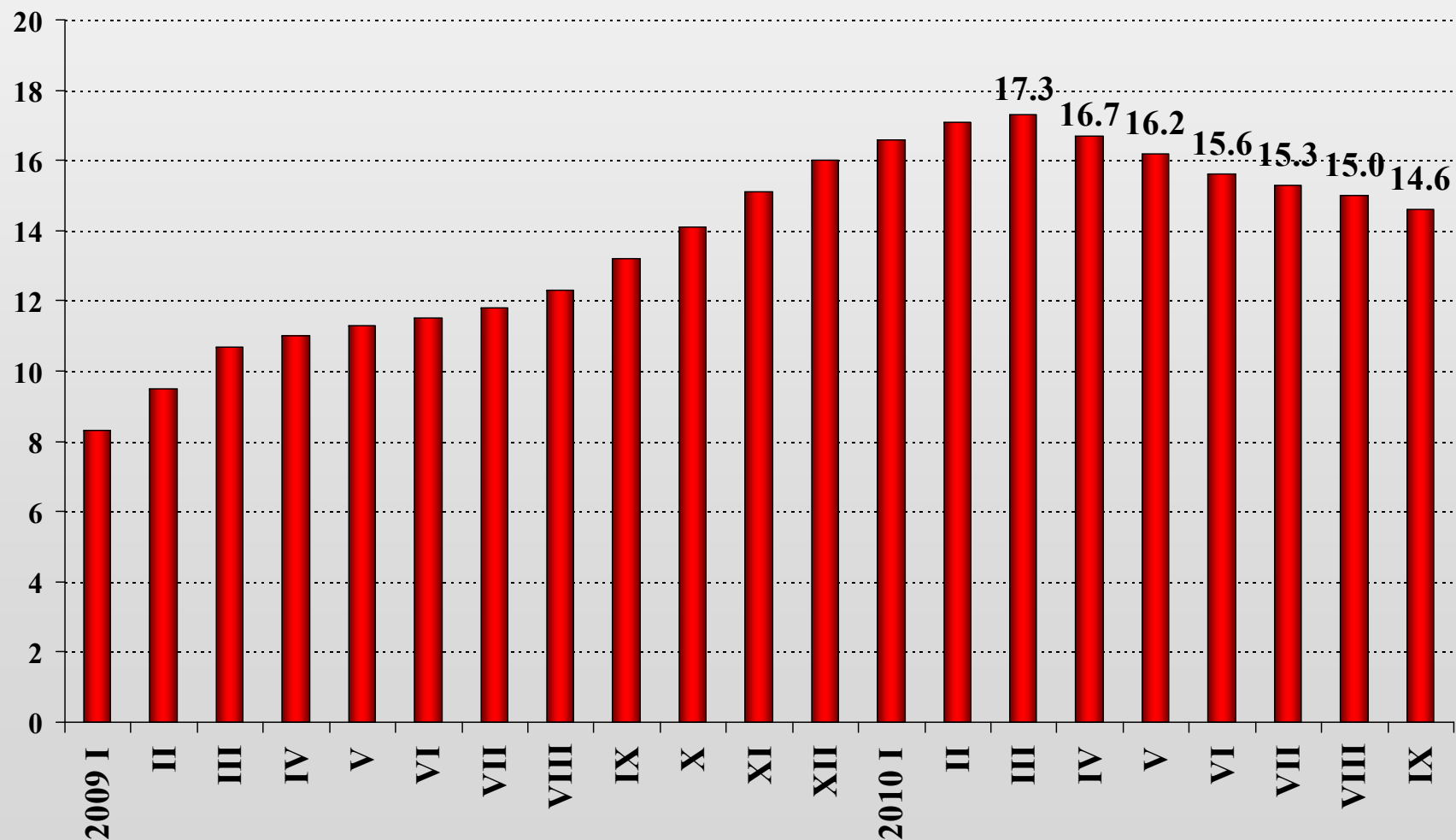
Eksporta perspektīvai joprojām uzlabojoties, apstrādes rūpniecība turpina atveseļoties

Apstrādes rūpniecības produkcijas izlaide un preču eksports (% , g/g)



Bezdarbs samazinājies jau 6 mēnešus pēc kārtas

Reģistrētais bezdarbs, %



Avots: NVA

2011. gada budžeta konsolidācija lielā mērā noteiks vai turpināsim sabalansētu attīstību, vai arī ieslēgsim ekonomikas stagnācijā

2011. gada valsts konsolidētā kopbudžeta prognoze, saskaņā ar EKS95*

Nominālais IKP, milj. Ls	Ieņēmumi, milj. Ls	Izdevumi, milj. Ls	Bilance, milj. Ls	Bilance, % no IKP
12,767	4,616.5	5,788.6	-1,172.1	-9.2%

2011. gada budžeta deficīta mērķis:

zem 6.0% = ne vairāk kā 766.0 milj. Ls

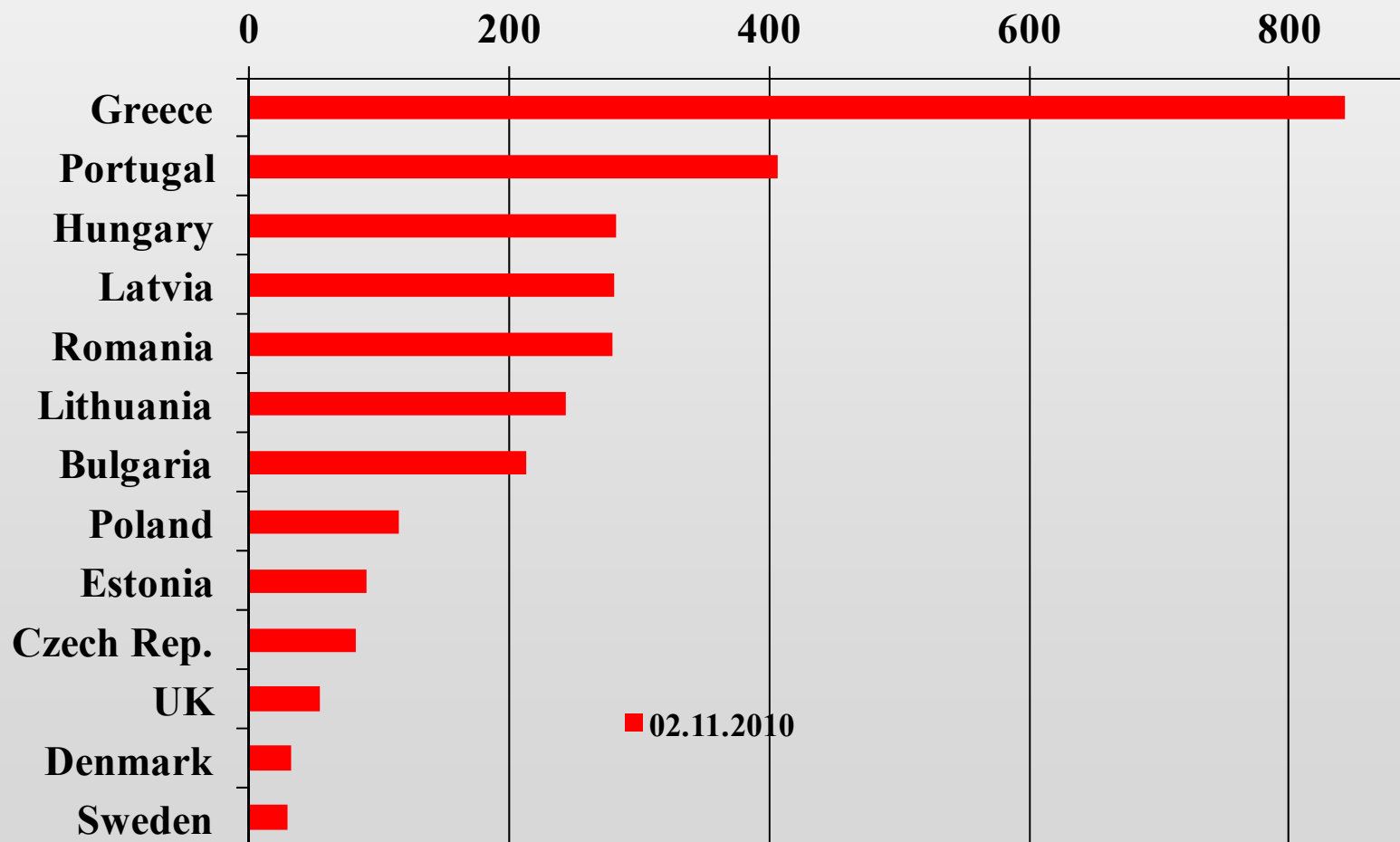
Nepieciešamā budžeta konsolidācija:

vismaz 406.0 milj. Ls

* - neieskaitot ar Parex banku saistītos izdevumus

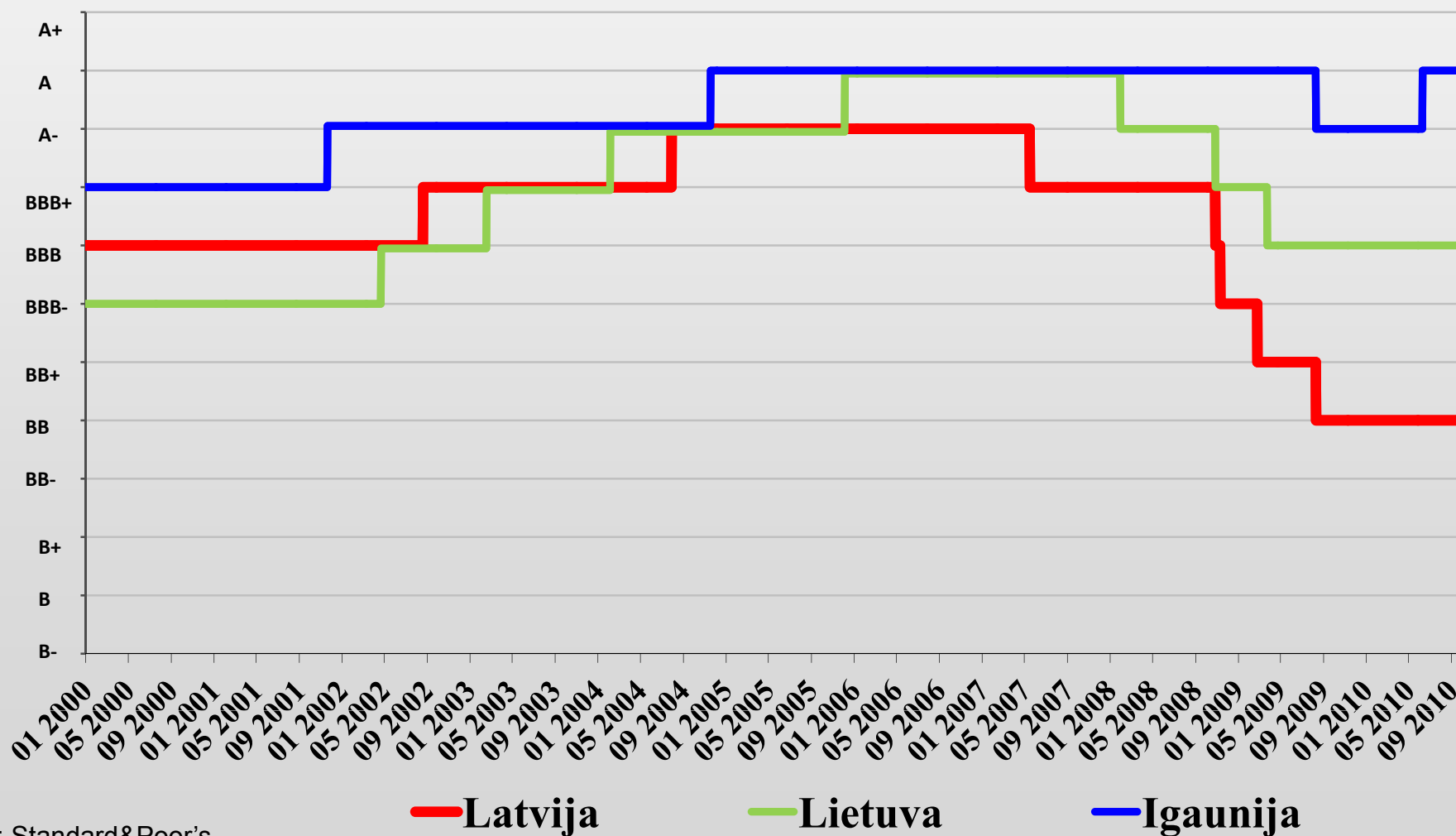
Bažas nav pilnībā kļiedētas: kredītriska mijmaiņas darījumu likmes neskatoties uz nozīmīgu kritumu joprojām ir augstas

5 gadu kredītriska mijmaiņas darījumu (CDS) likmju starpība, bāzes punktos



Latvijas kredītreitingi ir nepiedodami zemi!

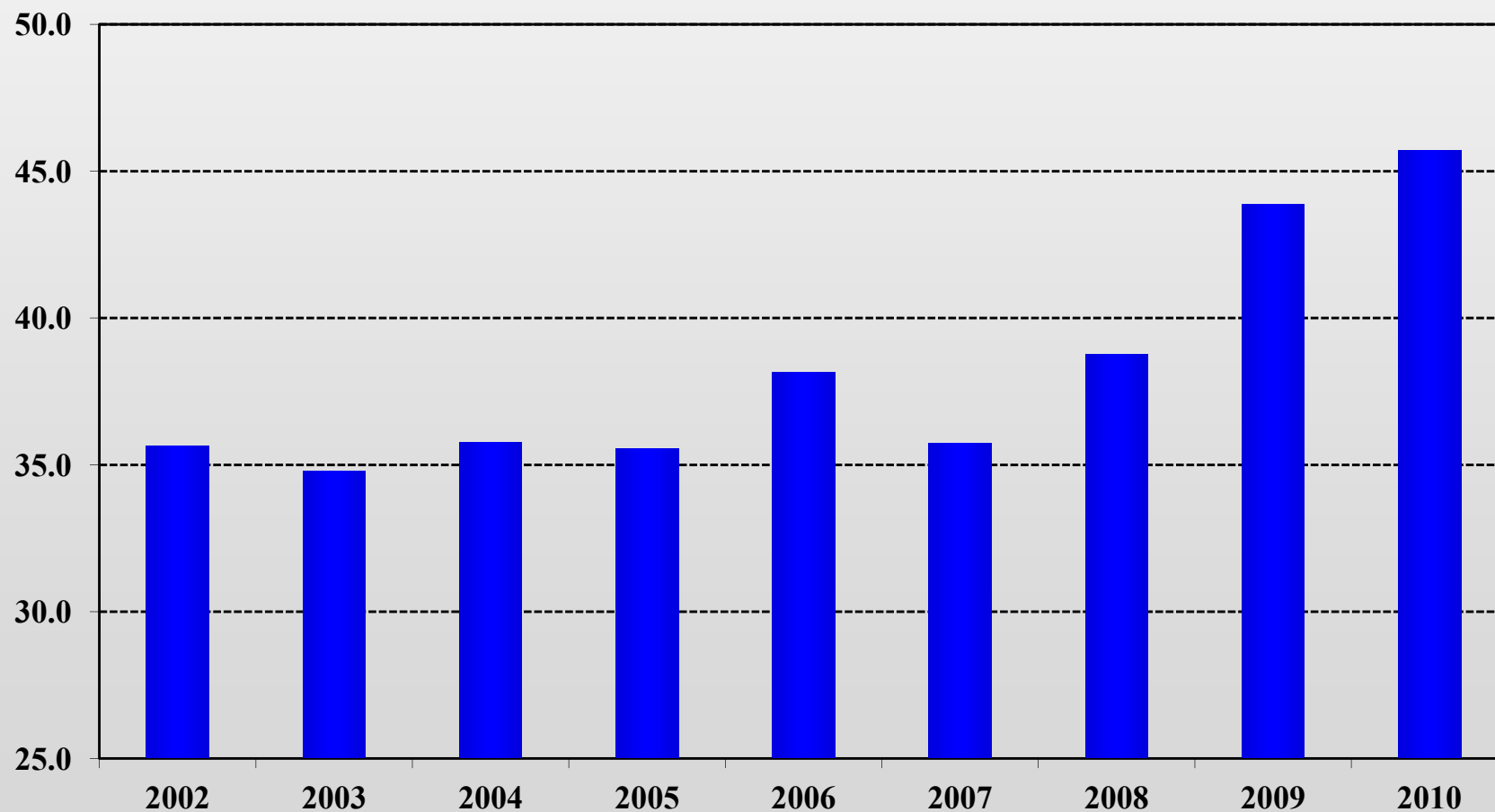
Standard&Poor's reitingu aģentūras ilgtermiņa valūtas saistību reitings



Avots: Standard&Poor's

Valsts sektora īpatsvars ekonomikā ir nozīmīgi pieaudzis

Valsts konsolidētā kopbudžeta izdevumi saskaņā ar EKS95, % no IKP



Avots: Eurostat; LB prognoze 2010. gadam