

LATVIJAS MAKSĀJUMU BILANCE (PAMATRĀDĪTĀJI)

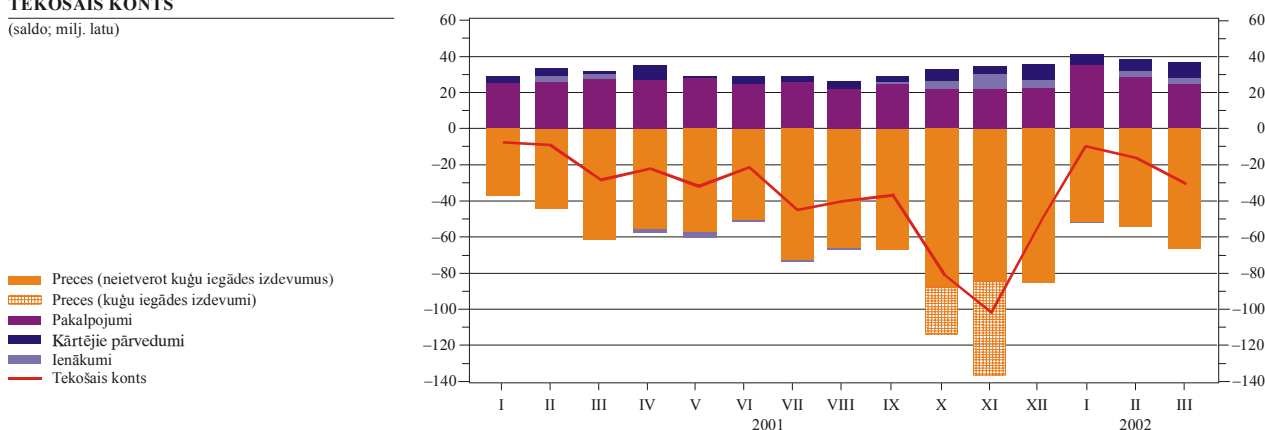
3 • 2002
MĒNEŠA BIĻETENS

Martā maksājumu bilances tekošā konta negatīvais saldo (30.6 milj. latu) salīdzinājumā ar februāri palielinājās. Nedaudz pieauga ienākumu un kārtējo pārvedumu pozitīvais saldo. Preču un pakalpojumu saldo pasliktinājās (attiecīgi par 13.5 milj. latu un 4.8 milj. latu). Straujāk nekā februārī auga gan preču imports, gan preču eksports, bet preču importa kāpums (12.9%) bija lielāks nekā preču eksporta pieaugums (7.0%).

Preču eksportam salīdzinājumā ar iepriekšējā gada atbilstošu periodu nedaudz sarūkot, preču importa pieauguma temps palēninājās. Ievērojami palielinoties kārtējo pārvedumu pozitīvajam saldo, tekošā konta negatīvā saldo pieaugums bija neliels (2.1 milj. latu).

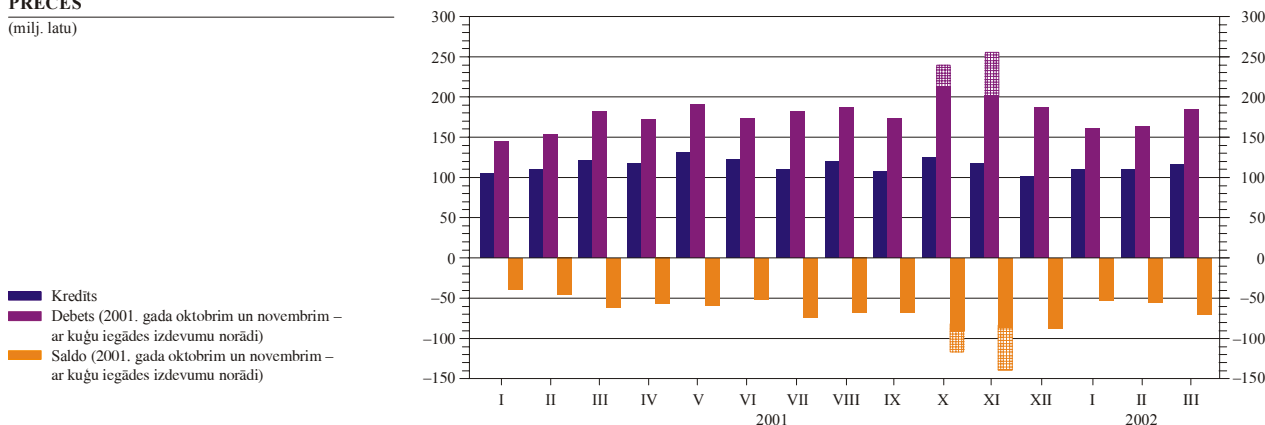
TEKOŠAIS KONTS

(saldo; milj. latu)



PRECES

(milj. latu)



Pakalpojumu pozitīvais saldo (24.7 milj. latu) sedza 36.6% no preču negatīvā saldo. Salīdzinājumā ar iepriekšējā gada atbilstošu periodu pakalpojumu pozitīvais saldo samazinājās par 3.0 milj. latu. To daļēji noteica sniegto pārējo (galvenokārt finanšu starpniecības un tirdzniecības starpniecības) pakalpojumu apjoma kritums. Pārvadājumu pakalpojumu pozitīvais saldo nemainījās. Ienākumu pozitīvais saldo salīdzinājumā ar iepriekšējā gada atbilstošu periodu gandrīz nemainījās (3.1 milj. latu).

Kārtējo pārvedumu pozitīvais saldo bija 9.1 milj. latu, un šos pārvedumus galvenokārt saņēma privātais sektors. Salīdzinājumā ar iepriekšējā gada atbilstošu periodu kārtējo pārvedumu pozitīvais saldo pieauga par 7.8 milj. latu.

Kapitāla un finanšu konta pozitīvais saldo bija 35.6 milj. latu.

Latvijā veikto tiešo investīciju pozitīvais saldo arī martā bija liels (26.2 milj. latu), un 79.4% no tām ieguldīti uzņēmumu pašu kapitālā. 2002. gada 1. ceturksnī ārvalstu tiešo investīciju saldo sedza tekošā konta negatīvo saldo.

Portfeļieguldījumu saldo bija negatīvs (25.6 milj. latu). Par 36.1 milj. latu tika palielināts rezidentu īpašumā esošais ārvalstu vērtspapīru portfelis. Rezidenti (galvenokārt bankas) veica ieguldījumus OECD valstu kredītiestāžu vērtspapīros un līdzdalības vērtspapīros. Par 10.5 milj. latu pieauga portfeļieguldījumu pasīvi, jo nerezidenti iegādājās Latvijas uzņēmumu vērtspapīrus.

MĒNEŠA MAKSĀJUMU BILANCE (PAMATRĀDĪTĀJI)

(saldo; milj. latu)

	Tekošais konts					Kapitāla konts	Finanšu konts						Novirze
	Preces ¹	Pakalpojumi	Ienākumi	Kārtējie pārvedumi	Tiešās investīcijas		Portfeļieguldījumi	Atvasinātie finanšu instrumenti	Citi ieguldījumi	Rezerves aktīvi			
2001													
I	-8.3	-37.9	26.4	0	3.1	1.4	14.5	7.1	9.2	-4.2	-20.1	22.4	-7.6
II	-10.3	-43.8	26.3	3.3	3.8	1.3	-9.3	3.5	-55.6	2.1	63.7	-23.0	18.4
III	-28.5	-60.9	27.7	3.4	1.3	2.1	31.8	-0.6	25.7	0.6	13.0	-6.9	-5.3
IV	-22.9	-55.9	27.5	-2.0	7.5	2.7	1.8	30.2	-36.9	1.1	15.9	-8.5	18.4
V	-31.2	-57.2	28.3	-3.1	0.8	3.0	15.8	27.2	8.0	-1.0	-26.6	8.2	12.4
VI	-21.9	-51.0	25.5	-0.3	3.9	2.3	31.5	9.3	-103.6	1.6	137.4	-13.2	-11.9
VII	-44.6	-73.3	26.1	-0.3	2.8	1.5	43.3	16.9	-48.4	-1.7	103.3	-26.7	-0.2
VIII	-39.7	-66.5	23.0	0	3.7	1.6	49.7	43.6	50.9	-0.1	-57.8	13.2	-11.6
IX	-37.1	-66.1	24.9	0.9	3.2	1.1	46.3	6.4	4.5	1.8	29.1	4.5	-10.3
X	-81.0	-114.1	22.2	4.2	6.6	2.4	44.3	25.3	-2.6	-3.7	48.2	-22.9	34.3
XI	-102.1	-136.7	22.0	8.7	3.9	2.3	58.2	20.5	142.1	-0.4	7.0	-111.1	41.6
XII	-49.2	-85.7	23.4	3.7	9.4	1.7	102.2	-67.8	88.2	4.4	106.0	-28.6	-54.6
2002													
I	-10.4	-51.5	36.2	-0.4	5.3	1.1	27.2	27.4	5.6	-2.7	-3.5	0.4	-17.9
II	-15.7	-54.0	29.5	2.6	6.2	0.8	2.0	29.1	-11.5	1.2	-30.0	13.2	12.9
III	-30.6	-67.5	24.7	3.1	9.1	1.9	33.7	25.3	-25.6	1.1	36.5	-3.6	-5.0

TEKOŠAIS KONTS UN KAPITĀLA KONTS

(milj. latu)

	Tekošais konts										Kapitāla konts	
	Preces ¹		Pakalpojumi		Ienākumi		Kārtējie pārvedumi		Kredīts	Debets		
	Kredīts	Debets	Kredīts	Debets	Kredīts	Debets	Kredīts	Debets				
2001												
I	191.8	200.1	105.7	143.5	62.8	36.5	14.5	14.5	8.7	5.6	2.6	1.2
II	194.5	204.8	109.6	153.4	61.2	34.8	14.2	10.9	9.5	5.7	2.0	0.8
III	211.4	239.9	120.8	181.7	66.1	38.3	15.4	12.0	9.1	7.8	2.3	0.2
IV	212.0	234.9	116.9	172.8	65.4	37.9	14.6	16.6	15.1	7.6	3.4	0.7
V	225.3	256.6	132.7	189.9	70.1	41.8	14.4	17.5	8.1	7.3	4.0	0.9
VI	215.7	237.6	123.4	174.4	67.2	41.6	14.4	14.7	10.7	6.8	2.4	0.2
VII	203.2	247.8	109.4	182.6	68.5	42.4	14.1	14.4	11.2	8.3	2.5	1.0
VIII	213.8	253.5	120.4	186.9	67.6	44.6	14.0	14.0	11.8	8.1	2.1	0.5
IX	193.5	230.5	108.3	174.4	61.2	36.3	13.6	12.7	10.3	7.1	1.7	0.7
X	219.1	300.1	125.1	239.2	64.3	42.1	15.0	10.8	14.7	8.0	2.8	0.4
XI	205.7	307.8	117.4	254.1	60.2	38.1	15.8	7.1	12.2	8.4	2.6	0.3
XII	194.9	244.1	101.8	187.4	61.3	37.9	14.6	10.9	17.3	7.9	2.2	0.6
2002												
I	203.6	214.0	109.2	160.8	68.7	32.5	13.2	13.6	12.4	7.2	1.6	0.5
II	195.1	210.8	109.6	163.7	59.3	29.8	13.7	11.1	12.5	6.2	1.5	0.7
III	213.7	244.3	117.3	184.8	65.5	40.8	16.2	13.0	14.7	5.6	2.5	0.6

Citu ieguldījumu saldo bija pozitīvs (36.5 milj. latu). Bankas no nerezidentu nebankām piesaistīja noguldījumus 98.3 milj. latu apjomā un, samazinot pieprasījuma noguldījumu apjomu OECD valstu kredītiestādēs par 89.1 milj. latu, palielināja OECD valstu kredītiestādēm izsniegto īstermiņa aizdevumu apjomu par 139.5 milj. latu.

Martā galvenokārt ārvalstu valūtas rezervju pārvaldīšanas rezultātā gūtie ienākumi noteica rezerves aktīvu pieaugumu (par 3.6 milj. latu) un maksājumu bilance bija pozitīva.

¹ Postenis "Preces" ietver vispārējās nozīmes preces un preces pārstrādei (šo divu posteņu pamatinformācijas avots ir Latvijas Republikas Centrālās statistikas pārvaldes publicētā ārējās tirdzniecības statistika), kā arī preču remontu, transporta organizāciju iegādātās preces un nemonētāro zeltu. Latvijas Republikas Centrālās statistikas pārvaldes apkopotie vispārējās nozīmes preču eksporta un preču importa dati ir koriģēti atbilstoši maksājumu bilances sagatavošanas metodoloģijai.

TEKOŠAIS KONTS. IENĀKUMI

(milj. latu)

	Ienākumi		Atlīdzība nodarbinātajiem		Ieguldījumu ienākumi		Tiešās investīcijas		Portfeļieguldījumi		Citi ieguldījumi	
	Kredīts	Debets	Kredīts	Debets	Kredīts	Debets	Kredīts	Debets	Kredīts	Debets	Kredīts	Debets
2001												
I	14.5	14.5	4.7	0.2	9.9	14.2	0.3	8.0	5.2	0.8	4.4	5.5
II	14.2	10.9	5.0	0.2	9.2	10.7	0.3	5.0	4.6	0.8	4.3	4.9
III	15.4	12.0	5.4	0.2	10.0	11.7	0.3	5.5	5.4	0.8	4.4	5.5
IV	14.6	16.6	5.2	0.3	9.4	16.3	0.3	10.1	5.1	0.8	4.0	5.5
V	14.4	17.5	5.6	0.3	8.8	17.2	0.3	11.0	4.5	0.8	4.0	5.4
VI	14.4	14.7	5.6	0.3	8.8	14.5	0.3	8.5	4.5	0.8	4.0	5.2
VII	14.1	14.4	5.9	0.3	8.2	14.2	0.1	8.3	5.0	0.8	3.1	5.1
VIII	14.0	14.0	6.0	0.3	8.0	13.7	0.1	8.2	4.8	0.8	3.1	4.7
IX	13.6	12.7	5.6	0.3	8.1	12.5	0.1	6.7	4.9	0.7	3.1	5.0
X	15.0	10.8	6.8	0.3	8.2	10.5	-0.1	3.9	4.5	0.9	3.8	5.7
XI	15.8	7.1	6.7	0.3	9.1	6.9	-0.1	0.1	5.4	1.6	3.8	5.2
XII	14.6	10.9	6.7	0.3	7.9	10.6	-0.1	3.7	4.0	1.4	4.0	5.6
2002												
I	13.2	13.6	5.6	0.3	7.6	13.3	0.1	7.2	4.1	1.2	3.4	5.0
II	13.7	11.1	6.2	0.3	7.6	10.8	0.5	5.1	3.8	1.2	3.2	4.5
III	16.2	13.0	8.1	0.2	8.1	12.8	0.1	5.8	4.3	1.3	3.6	5.7

FINANŠU KONTS. TIEŠĀS INVESTĪCIJAS

(saldo; milj. latu)

	Tiešās investīcijas									
	Pašu kapitāls		Reinvestētā peļņa		Cits kapitāls		Atvasinātie finanšu instrumenti			
	Ārvalstīs	Latvijā	Ārvalstīs	Latvijā	Ārvalstīs	Latvijā	Ārvalstīs	Latvijā	Ārvalstīs	Latvijā
2001										
I	-1.9	9.0	-1.2	6.5	-0.2	5.3	-0.4	-2.8	0	0
II	-2.0	5.5	-1.4	6.0	-0.2	2.3	-0.4	-2.8	0	0
III	-1.7	1.1	-1.4	1.2	-0.2	2.8	0	-2.9	0	0
IV	-1.2	31.4	-0.5	10.1	-0.2	7.3	-0.5	13.9	0	0.1
V	-1.1	28.4	-0.8	12.6	-0.2	5.4	-0.1	10.4	0	-0.1
VI	2.9	6.4	-0.4	8.2	-0.2	6.1	3.5	-7.9	0	0
VII	-0.4	17.3	0.1	5.0	-0.1	5.7	-0.5	6.5	0	0
VIII	-0.8	44.4	-0.4	2.9	-0.1	6.9	-0.3	34.6	0	0
IX	-1.0	7.4	-0.5	6.1	-0.1	5.3	-0.4	-4.1	0	0
X	2.1	23.2	1.4	28.4	0.1	2.0	0.6	-7.2	0	0
XI	0.8	19.7	0.3	27.6	0.1	-1.8	0.4	-6.1	0	0
XII	0.1	-67.9	-0.4	20.5	0.1	1.8	0.4	-90.3	0	0
2002										
I	-0.4	27.8	0	17.1	-0.1	6.6	-0.3	4.0	0	0
II	-0.8	29.9	-0.3	17.3	-0.1	4.3	-0.4	8.3	0	0
III	-0.9	26.2	0	20.8	-0.1	5.4	-0.7	0.1	0	0

FINANŠU KONTS. PORTFEĻIEGULDĪJUMI UN ATVASINĀTIE FINANŠU INSTRUMENTI

(saldo; milj. latu)

	Portfeļieguldījumi										Atvasinātie finanšu instrumenti		
	Aktīvi		Pasīvi		Līdzdalības vērtspapīri		Parāda vērtspapīri				Aktīvi	Pasīvi	
					Aktīvi	Pasīvi	Aktīvi		Pasīvi				Obligācijas un parādzīmes
2001													
I	-10.6	19.8	-0.7	0.6	-9.9	-24.8	14.9	19.2	19.3	0	0.3	-4.4	
II	-33.0	-22.6	1.6	0.6	-34.6	-37.6	3.0	-23.2	-23.2	0	2.4	-0.3	
III	-1.7	27.3	8.9	0.3	-10.5	12.8	-23.4	27.0	27.0	0	-0.4	1.0	
IV	-49.0	12.0	-11.8	0.2	-37.2	-1.4	-35.8	11.8	11.8	0	0.7	0.4	
V	1.0	6.9	5.0	0.3	-4.0	-18.0	14.0	6.6	6.6	0	-1.0	0	
VI	-94.3	-9.2	-21.8	-0.7	-72.5	-13.1	-59.4	-8.5	-8.5	0	0.5	1.0	
VII	-45.4	-3.0	3.2	-0.4	-48.6	-46.5	-2.1	-2.6	-2.6	0	-0.3	-1.4	
VIII	55.4	-4.5	-6.3	-0.3	61.7	31.6	30.2	-4.2	-4.2	0	0.5	-0.6	
IX	4.8	-0.3	-3.7	-0.3	8.5	-9.9	18.5	0	0	0	0.1	1.7	
X	-4.2	1.6	17.4	1.5	-21.6	29.1	-50.6	0.1	-0.1	0.3	-1.9	-1.7	
XI	45.0	97.1	5.2	1.2	39.9	39.4	0.5	95.8	95.6	0.3	0.5	-0.8	
XII	95.0	-6.8	6.8	0.3	88.2	4.0	84.2	-7.1	-7.4	0.3	0.8	3.6	
2002													
I	7.3	-1.6	-0.1	1.1	7.3	0.5	6.8	-2.8	-2.8	0	-4.5	1.8	
II	-3.2	-8.3	0	0.9	-3.2	-7.9	4.8	-9.2	-9.2	0	1.0	0.1	
III	-36.1	10.5	-13.2	18.4	-22.9	-21.8	-1.1	-7.9	-7.9	0	0.8	0.2	

FINANŠU KONTS. CITI IEGULDĪJUMI

(saldo; milj. latu)

	Citi ieguldījumi											
	Aktīvi		Pasīvi		Monetārās iestādes		Valdība		Bankas		Citi sektori	
					Aktīvi	Pasīvi	Aktīvi	Pasīvi	Aktīvi	Pasīvi	Aktīvi	Pasīvi
2001												
I	-89.1	69.0	0.1	-1.4	0.2	0.4	-78.6	65.1	-10.8	4.8		
II	145.5	-81.8	0	-0.6	0.1	-0.4	164.8	-85.6	-19.5	4.8		
III	59.2	-46.2	-0.1	0.3	-1.6	-0.1	62.4	-51.2	-1.5	4.8		
IV	-2.4	18.3	0	3.5	0.7	-0.4	-9.4	23.3	6.3	-8.2		
V	-37.0	10.4	0	-3.1	-0.9	0.1	-42.7	19.1	6.6	-5.8		
VI	-14.7	152.1	-0.1	-1.5	-0.2	-0.5	-21.1	143.4	6.6	10.8		
VII	67.8	35.5	0.1	-1.4	1.0	1.0	61.5	28.2	5.2	7.8		
VIII	-68.0	10.2	-0.1	0	0.2	2.1	-73.8	2.5	5.7	5.6		
IX	11.5	17.6	0	0.3	0.3	-1.4	6.1	12.2	5.0	6.5		
X	-31.4	79.6	0.1	-0.1	-0.3	2.3	-42.3	48.3	11.2	29.0		
XI	-147.0	154.0	0	0	-4.0	1.4	-158.2	122.5	15.2	30.2		
XII	69.6	36.4	-0.1	-1.2	0.2	-0.1	63.6	8.0	5.8	29.8		
2002												
I	-65.4	61.9	0.1	10.8	0.5	0.2	-52.9	53.3	-13.1	-2.3		
II	13.6	-43.6	0	-12.6	0	0.7	16.0	-18.2	-2.4	-13.6		
III	-49.5	86.0	-0.1	6.7	1.5	-1.9	-50.8	85.1	-0.1	-3.9		

Dažkārt sakarā ar datu elektroniskās apstrādes tehnoloģijas specifiku skaitļu noapaļošanas dēļ iespējamas nelielas atšķirības starp uzrādīto kopējo apjomu un saskaitāmo kopsummu.

Latvijas maksājumu bilances pamatrādītāji visagrāk tiek publicēti Latvijas Bankas interneta lapā (www.bank.lv).