

# LATVIJAS BANKA

Latvijas Bankas preses dienesta  
INFORMĀCIJA PRESEI

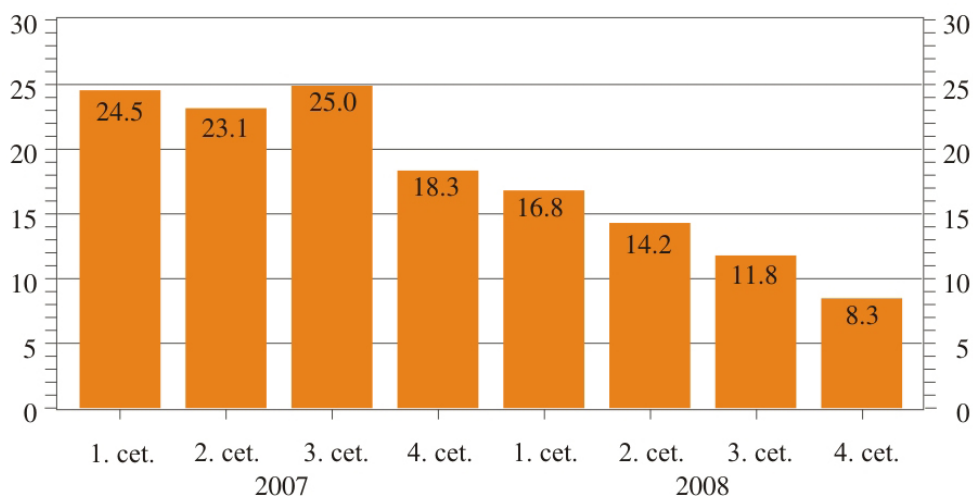
## Latvijas maksājumu bilance 2008. gada 4. ceturksnī

Rīgā 2009. gada 26. martā

Maksājumu bilances tekošā konta negatīvais saldo turpināja samazināties un **2008. gada 4. ceturksnī** bija 348.1 milj. latu jeb **8.3% no IKP** (iepriekšējā gada atbilstošajā periodā – 771.4 milj. latu jeb 18.3% no IKP).

### TEKOŠĀ KONTA DEFICĪTS

(% no IKP)



Būtiski (par 5.0 procentu punktiem) saruka preču negatīvā saldo attiecība pret IKP, jo preču eksporta un importa gada kritums bija attiecīgi 7.0% un 14.7%. Savukārt ienākumu saldo kļuva pozitīvs un ļāva samazināt tekošā konta negatīvo saldo par 4.3 procentu punktiem, jo nerezidentu tiešo investīciju uzņēmumi Latvijā darbojušies ar zaudējumiem. Vienlaikus ārvalstu tiešo investīciju Latvijā saldo 4. ceturksnī bija negatīvs (2.3% no IKP). Pakalpojumu pozitīvā saldo attiecība pret IKP palielinājās, sniegto pakalpojumu apjomam augot straujāk nekā saņemto pakalpojumu apjomam. Saruka kārtējo pārvedumu pozitīvā saldo attiecība pret IKP.

Gada laikā pakāpeniski samazinoties, **2008. gadā kopumā** tekošā konta deficīts sasniedza 2005. gada līmeni (**12.6% no IKP**; 2006. un 2007. gadā – 22.5% no IKP). Tekošā konta uzlabošanas galvenokārt noteica preču negatīvā saldo attiecības pret IKP sarukums. Arī visu pārējo posteņu attiecība pret IKP nedaudz uzlabojās.

Ārvalstu tiešās investīcijas samazinājās nozarēs, kurās iepriekš bija vērojamas lielākās tiešo investīciju ieplūdes (tirdzniecībā, operācijās ar nekustamo īpašumu un finanšu starpniecībā), bet ieplūda apstrādes rūpniecībā. 2008. gadā kopumā ārvalstu tiešo investīciju Latvijā pozitīvais saldo bija 4.0% no IKP.

Tekošā konta negatīvā saldo finansējumu, tāpat kā iepriekšējos gados, 2008. gadā nodrošināja ilgtermiņa cita kapitāla ieplūdes. 2008. gada pirmajos trijos ceturkšņos ilgtermiņa parādsaistību pieaugumu noteica banku aizņēmumi, savukārt 4. ceturksnī – valdības aizņēmumi, atsverot ievērojamas īstermiņa kapitāla aizplūdes no bankām.

Latvijas Bankai veicot valūtas intervences, rezerves aktīvi samazinājās gan 4. ceturksnī, gan arī 2008. gadā kopumā (par 320.2 milj. latu).

### **Latvijas maksājumu bilances vērtējums**

Pasaules finanšu krīzes ietekmē strauji vājinoties ārējam pieprasījumam un pieejai kredītresursiem, 2008. gada 4. ceturksnī būtiski saruka preču eksporta apjoms. Eksporta un iekšzemes pieprasījuma straujais kritums savukārt izraisīja krasu starppatēriņa preču importa apjoma samazinājumu. Vienlaikus saruka arī kapitālpreču importa apjoms, mazinoties uzņēmumu investīciju un mājsaimniecību izdevumu apjomam ilglietojuma precēm stingrāku kreditēšanas nosacījumu un atalgojuma krituma dēļ. Zemas ekonomiskās aktivitātes un augstas konkurences apstākļos eksportētājiem jārēķinās ar pieprasījuma un cenu sarukumu ārējos tirgos arī 2009. gadā. Samazinoties ienākumiem, paredzams arī turpmāks, taču lēnāks mājsaimniecību importa apjoma kritums, savukārt uzņēmumu importa apjomu noteiks eksporta noiets.

Veiksmīgai tautsaimniecības attīstībai būtiski, lai, atsākoties ārējā pieprasījuma kāpumam, eksporta uzņēmumi būtu konkurētspējīgi un ar pietiekamu kapacitāti. Tāpēc svarīgi, cik lielā mērā valdība spēs īstenot ātru un konsekventu uz izmaksu ierobežošanu vērstu politiku, vienlaikus sniedzot maksimālu tūlītēju atbalstu eksportam.



Mārtiņš Grāvītis  
Latvijas Bankas preses sekretārs

Tālrunis 6702 2349

Fakss 6702 2429

[Martins.Gravitis@bank.lv](mailto:Martins.Gravitis@bank.lv)

[www.bank.lv](http://www.bank.lv)