

LATVIJAS BANKA

Latvijas Bankas preses dienesta
INFORMĀCIJA PRESEI

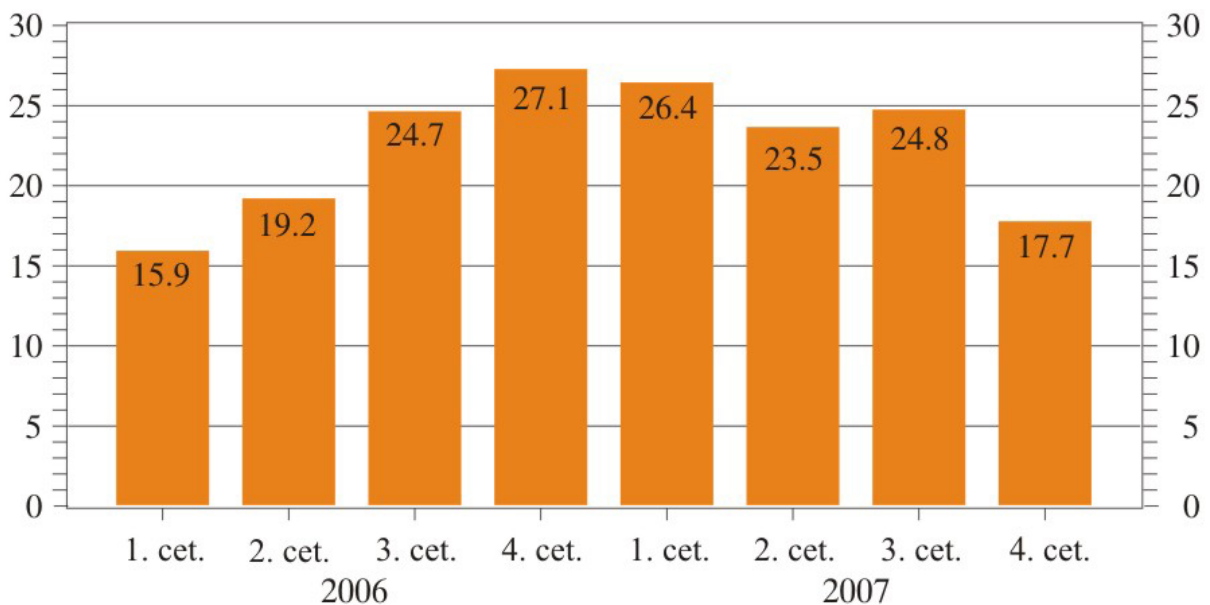
Rīgā 2008. gada 25. martā

Latvijas maksājumu bilance 2007. gada 4. ceturksnī

Maksājumu bilances tekošā konta negatīvais saldo **4. ceturksnī** samazinājās līdz 708.8 milj. latu jeb **17.7% no IKP** (iepriekšējā gada atbilstošajā periodā – 891.4 milj. latu jeb 27.1%). Būtiski saruka preču negatīvā saldo attiecība pret IKP, līdz 4.5% palēninoties importa gada kāpuma tempam, bet turpinoties stabilai eksporta izaugsmei (19.1%). Arī pakalpojumu pozitīvā saldo attiecība pret IKP palielinājās, strauji augot sniegto pakalpojumu, īpaši pārvadājumu pakalpojumu, apjomam. Ienākumu negatīvā saldo attiecības pret IKP kāpumu sedza kārtējo pārvedumu pozitīvā saldo attiecības pret IKP pieaugums.

TEKOŠĀ KONTA DEFICĪTS

(% no IKP)



Tekošajam kontam 4. ceturksnī būtiski uzlabojoties, tekošā konta negatīvais saldo 2007. gadā gandrīz bija iepriekšējā gada līmenī – **22.8% no IKP** (2006. gadā – 22.3% no IKP). 2007. gadā uzlabojās preču un pakalpojumu, bet pasliktinājās ienākumu un kārtējo pārvedumu attiecība pret IKP.

Latvijā ārvalstu tiešās investīcijas 4. ceturksnī bija 5.7% no IKP (galvenokārt reinvestētās peļņas veidā; 66.5%). Ievērojami mazāks bija citu ieguldījumu pozitīvais saldo, t.sk. banku aizņēmumu apjoms bija par 51.5% mazāks nekā iepriekšējā gada atbilstošajā periodā.

Citu ieguldījumu pozitīvais saldo 2007. gadā gandrīz pilnībā (par 89.9%) sedza tekošā konta negatīvo saldo, t.sk. lielāko daļu (93.1%) veidoja ilgtermiņa citi ieguldījumi (galvenokārt banku aizņēmumi no saistītajām nerezidentu bankām). Tiešo investīciju pozitīvais saldo sedza 31.2% no tekošā konta negatīvā saldo, un ārvalstu tiešās investīcijas Latvijā sasniedza 8.0% no IKP. Lielākā daļa (59.4%) tiešo investīciju Latvijā ielūda pašu kapitāla veidā finanšu starpniecībā un operācijās ar nekustamo īpašumu, nomā un citos komercpakalpojumos.

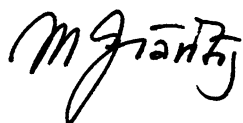
Lai gan 2007. gada sākumā Latvijas Banka veica intervences lata kursa nostiprināšanai, gada laikā Latvijas Bankas rezerves aktīvi palielinājās par 502.2 milj. latu jeb 3.6% no IKP.

Latvijas maksājumu bilances vērtējums

Latvijas maksājumu bilance 2007. gada 4. ceturksnī nepārprotami liecina par ekonomikas atdzišanu – tekošā konta negatīvais saldo salīdzinājumā ar iepriekšējā gada atbilstošo periodu būtiski sarucis, vienlaikus uz pusi samazinoties arī banku aizņēmumu apjoma pieaugumam no nerezidentiem.

Iekšzemes pieprasījuma kritums nozīmīgi samazinājis importa pieprasījumu un rosinājis uzņēmējus aktivizēt darbību ārējos tirgos. Tomēr noturīga eksporta pieauguma saglabāšanai arī nākamajos periodos nepieciešama valdības plānoto eksporta veicināšanas pasākumu īstenošana starptautiskās konkurētspējas nodrošināšanai. Jāapzinās, ka pasaules finanšu satricinājuma ierobežotais ārējais pieprasījums un izmaksu kāpums iekšzemē kā eksportētāju konkurētspēju mazinošs faktors var palēnināt arī Latvijas eksportu un lielāka nozīme būs tieši Latvijas ražotāju un pakalpojumu sniedzēju konkurētspējas palielināšanai.

Lai gan ārvalstu tiešo investīciju pozitīvais saldo 4. ceturksnī joprojām bija nozīmīgs, lielāko daļu no tā veidoja tieši reinvestētā peļņa. Tātad investori vēl arvien pozitīvi vērtē izaugsmes iespējas un ienesīgumu un gūtos ienākumus novirza uzņēmumu turpmākai attīstībai. Vienlaikus jaunu investoru skaits Latvijas tirgū nav īpaši palielinājies, liecinot, ka tuvākajos gados Latvijas tautsaimniecībai nepieciešama ārvalstu investoru piesaiste ne tikai finanšu starpniecībā un nekustamā īpašuma jomā, bet arī ražošanai un uz eksportu orientētiem sektoriem. Ilgtermiņa kapitāla ieplūdes, kas nodrošina tekošā konta finansējumu, būtiski ierobežo tautsaimniecības attīstības riskus. Gaidāms, ka mērenāka izaugsme turpmākajos periodos mazinās tautsaimniecības nesabalansētību.



Mārtiņš Grāvītis
Latvijas Bankas preses sekretārs

Tālrunis 7022 349
Fakss 7022 429
Martins.Gravitis@bank.lv
www.bank.lv