

LATVIJAS BANKA

Latvijas Bankas preses dienesta
INFORMĀCIJA PRESEI

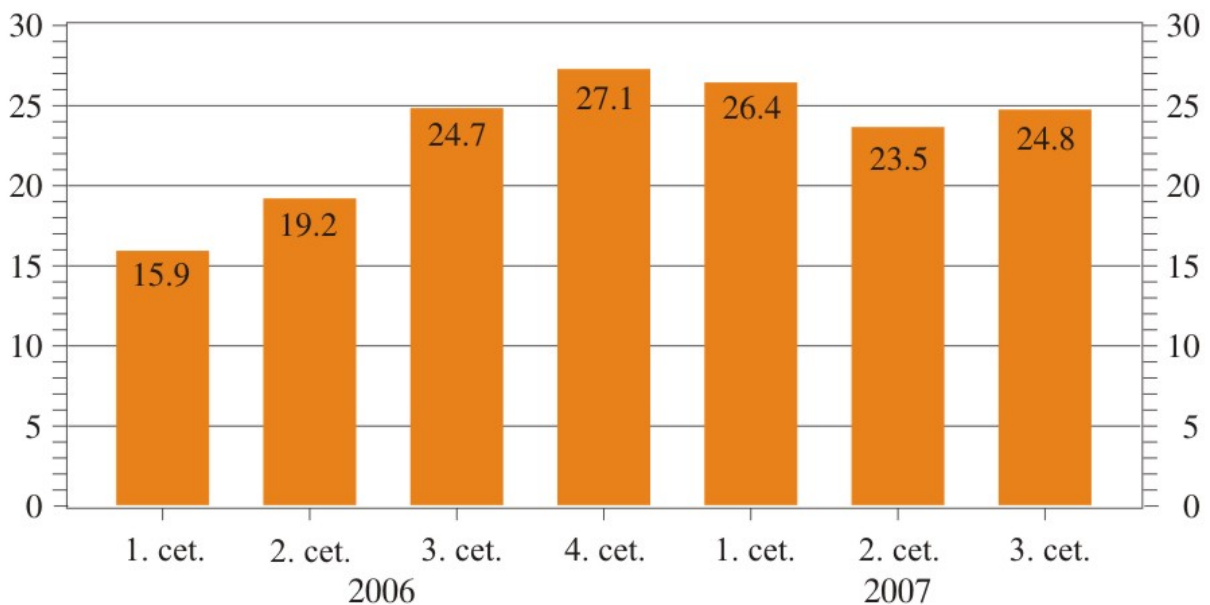
Rīgā 2007. gada 21. decembrī

Latvijas maksājumu bilance 2007. gada 3. ceturksnī

Latvijas maksājumu bilances tekošā konta negatīvais saldo **3. ceturksnī** bija 930.8 milj. latu jeb **24.8% no IKP** (iepriekšējā gada atbilstošajā periodā – 733.4 milj. latu jeb 24.7% no IKP). Samazinājās preču negatīvā saldo attiecība pret IKP, jo saruka importa kāpuma temps, tuvinoties eksporta izaugsmes tempam. Arī pakalpojumu pozitīvā saldo attiecība pret IKP palielinājās, strauji augot sniegto pakalpojumu apjomam. Savukārt pieauga ienākumu negatīvā saldo attiecība pret IKP, turpinot palielināties nerezidentu saņemto ieguldījumu ienākumu apjomam. Kārtējo pārvedumu pozitīvā saldo attiecība pret IKP samazinājās, strauji augot kārtējo pārvedumu debeta darījumu apjomam.

TEKOŠĀ KONTA DEFICĪTS

(% no IKP)



Lai gan 3. ceturksnī tekošā konta negatīvais saldo bija gandrīz tāds pats kā iepriekšējā gada atbilstošajā periodā, augstais deficīta līmenis 1. pusgadā noteica arī 2007. gada pirmo **deviņu mēnešu rezultātu** kopumā – **24.8% no IKP** (iepriekšējā gada atbilstošajā periodā – 20.3%). Visu tekošā konta posteņu attiecība pret IKP pasliktinājās, vairāk palielinoties preču negatīvajam saldo un samazinoties kārtējo pārvedumu pozitīvajam saldo.

Tekošā konta negatīvo saldo 3. ceturksnī pilnībā sedza ilgtermiņa kapitāls. Īpaši liels bija ilgtermiņa citu ieguldījumu pozitīvais saldo, kas pat pārsniedza tekošā konta negatīvo saldo. Būtisks bija naudas un noguldījumu gan pasīvu, gan aktīvu pozīcijas pieaugums (attiecīgi 606.8 milj. latu un 767.2 milj. latu), kas skaidrojams ar Latvijas banku starpniecību finanšu līdzekļu izvietošanā. Tiešās investīcijas Latvijā (240.4 milj. latu) galvenokārt veiktas finanšu starpniecībā. Rezerves aktīvi palielinājās par 189.2 milj. latu.

Arī 2007. gada pirmajos deviņos mēnešos kopumā tekošā konta negatīvo saldo sedza ilgtermiņa kapitāls. Tiešo investīciju pozitīvā saldo (8.2% no IKP) struktūrā dominēja ieguldījumi pašu kapitālā (71.5%). Ilgtermiņa citi ieguldījumi sasniedza 22.3% no IKP.

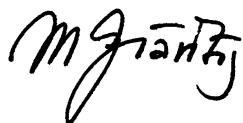
Latvijas maksājumu bilances vērtējums

Kā gaidīts, 3. ceturksnis Latvijas ekonomikas ārējās stabilitātes ziņā bijis pretrunīgs, kas raksturīgi laikam, kad mainās tautsaimniecības attīstības tendences, pārejot no pārāk straujas uz mērenāku, ilgtermiņā uzturamu izaugsmes tempu. Reaģējot uz ekonomikas pārkaršanas pazīmēm, 2007. gada pavasarī ticis pieņemts un kopš vasaras īstenots tautsaimniecības attīstības līdzsvarošanas pasākumu kopums, kam jau ir pirmie rezultāti – pārāk straujais ekonomiskās izaugsmes temps 2007. gadā sācis mazināties. Tomēr vairākiem indikatoriem – tekošā konta deficītam un inflācijai – pagaidām piemīt līdzšinējo procesu inerce.

Ārējās tirdzniecības dati liecina, ka importa gada pieauguma temps katru ceturksni palēninās (no 35.8% 1. ceturksnī līdz 19.8% 3. ceturksnī), bet eksporta kāpuma temps kopš 2007. gada sākuma ir stabils (svārstības – 20% robežās). Tekošā konta negatīvā saldo attiecība pret IKP 3. ceturksnī salīdzinājumā ar 2. ceturksni tomēr pieauga, sasniedzot 24.8% no IKP. Zināmas bažas rada Igaunijas importa kāpuma tempa straujais samazinājums, kas var ietekmēt Latvijas eksporta apjomu uz Igauniju. Situācijā, kad Lietuvā un Igaunijā, kas ir Latvijas nozīmīgākās partnervalstis preču eksportā (gandrīz trešdaļa no Latvijas eksporta kopapjoma 3. ceturksnī), iekšzemes pieprasījuma pieaugums samazinās un tādējādi sarūk arī importa kāpuma temps, Latvijas eksportētājiem aktīvāk jāmeklē arī citi noieta tirgi.

Tekošā konta negatīvā saldo finansējumā lielāka nozīme bija ilgtermiņa citiem ieguldījumiem, bet tiešo investīciju pozitīvais saldo sasniedza 5.3% no IKP. Samērā zems tiešo investīciju līmenis skaidrojams ar ieguldījumu finanšu starpniecībā samazināšanos, jo Latvijas bankas nozīmīgi palielināja pamatkapitālu iepriekšējos periodos. Šāds tiešo investīciju pozitīvais saldo ļāvis tekošā konta negatīvo saldo 3. ceturksnī pilnībā segt ar ilgtermiņa kapitālu – galvenokārt ar banku ilgtermiņa aizņēmumiem. Aizņēmumu pieaugums, kas 1. pusgadā absolūtā izteiksmē strauji samazinājās, 3. ceturksnī vairs nesaruka tik strauji, tādējādi liecinot, ka banku lielākās mātesbankas, atbalstot makroekonomiskā riska samazināšanas pasākumus valstī, kreditēšanas pieauguma tempu samazina pakāpeniski. 3. ceturksnī lata kurss nostiprinājās un rezerves aktīvi turpināja palielināties.

Turpmākajos ceturkšņos svarīgs Latvijas valdības uzdevums būs eksporta un ražošanas tālāka pieauguma veicināšana, kas ir Latvijas tautsaimniecības ilgtspējīgas attīstības dzinējspēks. Lai gan Latvijas eksporta tirgus ir pietiekami diversificēts, laikā, kad notiek pieprasījuma pārmaiņas nozīmīgākajās eksporta partnervalstīs, tas būs arī pārbaudījums eksportējošiem uzņēmumiem, gan apgūstot jaunus preču noieta tirgus, gan piedāvājot preces ar augstāku pievienoto vērtību. Šādi veicināšanas pasākumi līdz ar iekšzemes pieprasījuma mazināšanos varētu aktivizēt eksportētājus un palēnināt importa kāpuma tempu, tādējādi pakāpeniski uzlabojot Latvijas maksājumu bilances tekošā konta negatīvo saldo.



Mārtiņš Grāvītis
Latvijas Bankas preses sekretārs

Tālrunis 7022 349
Fakss 7022 429
Martins.Gravitis@bank.lv
www.bank.lv