

LATVIJAS BANKA

Latvijas Bankas preses dienesta
INFORMĀCIJA PRESEI

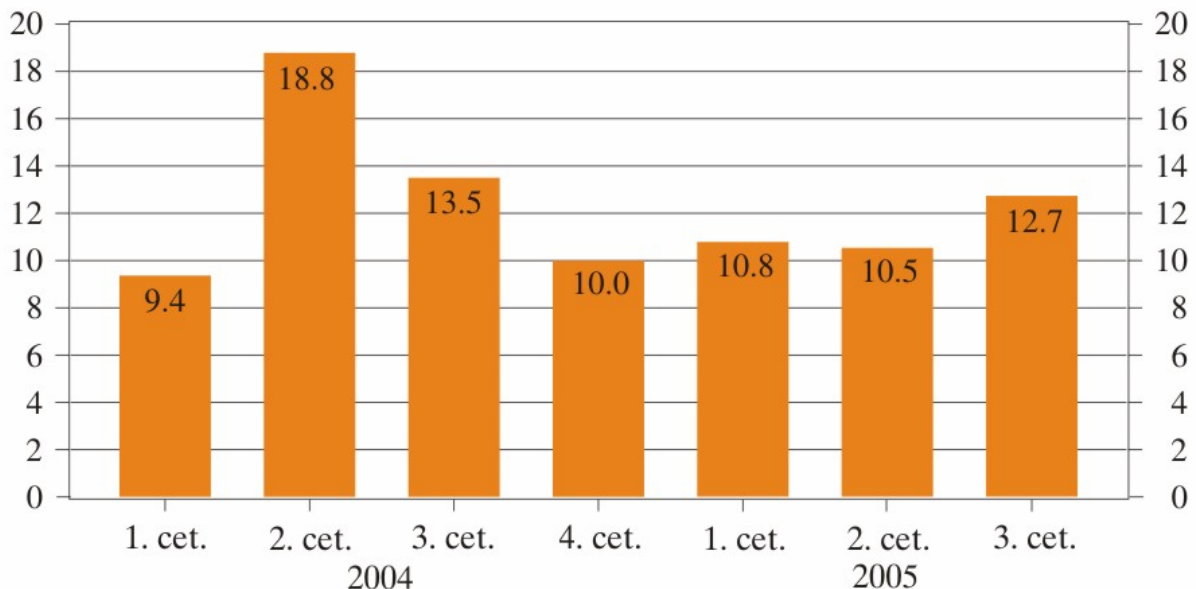
Rīgā 2005. gada 30. decembrī

Latvijas maksājumu bilance 2005. gada 3. ceturksnī

Maksājumu bilances tekošā konta negatīvais saldo **2005. gada 3. ceturksnī** bija 12.7% no IKP (2004. gada atbilstošajā periodā – 13.5%). Eksportam augot straujāk nekā importam, samazinājās preču negatīvā saldo attiecība pret IKP. Saruka arī ienākumu negatīvā saldo attiecība pret IKP. Samazinājās pakalpojumu un kārtējo pārvedumu pozitīvā saldo attiecība pret IKP.

TEKOŠĀ KONTA DEFICĪTS

(% no IKP)



Maksājumu bilances vērtējums

2005. gada 3. ceturksnī un gada deviņos mēnešos kopumā ārējā sektora izaugsme bija strauja, ko noteica gan augsts iekšējais, gan augošs ārējais pieprasījums. 3. ceturksnī pagājušā gada augstās bāzes ietekmē nedaudz palēninājās eksporta gada pieauguma temps, tomēr preču eksporta kāpums joprojām apsteidza importa pieaugumu, un šī gada deviņos mēnešos preču negatīvais saldo pret IKP samazinājās.

Līdztekus straujai eksporta izaugsmei, kas ļāva samazināt preču negatīvo saldo, šī gada deviņos mēnešos vērojams arī ienākumu konta negatīvā saldo samazinājums. Tas skaidrojams ar būtisku nodarbināto atlīdzības ārvalstīs pieaugumu, apliecinot Latvijas iedzīvotāju pieaugošo interesi doties darbā uz ārvalstīm.

Lai gan gada deviņos mēnešos tekošā konta deficīta attiecība pret IKP ir zemāka nekā iepriekšējā gada atbilstīgajā periodā, tomēr situācijas novērtēšanā jāņem vērā vienreizējie efekti, kas noteica importa pieaugumu 2004. gadā saistībā ar Latvijas iestāšanos ES. Ņemot vērā minētos vienreizējos efektus, lēšams, ka ārējā nesabalansētība ir nedaudz palielinājusies.

Gan šī gada 3. ceturksnī, gan deviņos mēnešos tekošā konta deficīts pilnībā tika segts ar ilgtermiņa kapitālu, dominējot un palielinoties banku sektora ilgtermiņa aizņēmumu ārvalstīs apjomam, kā arī pieaugot ārvalstu tiešo investīciju ieplūdēm Latvijā.

Šajā gadā straujā ekonomikas izaugsme un augstais iekšzemes pieprasījums, ko papildus stimulē aktīvāka ES strukturālo fondu apguve, nosaka nozīmīgu importa kāpumu. Eksporta pieaugumu veicinājis vairāku vienlīdz ietekmīgu faktoru kopums: ārējā pieprasījuma kāpums, jo sevišķi no jaunajām ES dalībvalstīm, eiro izmantojošiem eksportētājiem labvēlīgais lata piesaistes kurss, kā arī līdzšinējo investīciju atdeve, tai skaitā ievērojamās nefinanšu investīcijas rūpniecībā. Tomēr, pat neraugoties uz eksporta straujo attīstību un ārējā pieprasījuma pieaugošo lomu ekonomikas kāpumā, tekošā konta deficīta būtiska samazināšanās tuvākajā laikā nav gaidāma.

Skaidrojumi maksājumu bilancei 2005. gada 3. ceturksnī un pirmajos deviņos mēnešos

3. ceturksnī turpinājās dinamiska Latvijas ārējās tirdzniecības attīstība, ko noteica augsts iekšējais pieprasījums saistībā ar straujo tautsaimniecības izaugsmi un ārējā pieprasījuma kāpums vairākās ES valstīs. Eksporta pieaugums (29.6%) bija straujāks nekā importa kāpums (24.7%).

Salīdzinājumā ar iepriekšējā gada atbilstošo periodu vislielākais bija lauksaimniecības un pārtikas preču, mehānismu un mehānisku ierīču, elektroiekārtu un minerālproduktu eksporta pieaugums (vairāk nekā puse no eksporta kopapjoma kāpuma). Preču ievaduma pieaugumā dominēja minerālprodukti, satiksmes līdzekļi, mehānismi un mehāniskas ierīces, elektroiekārtas, kā arī lauksaimniecības un pārtikas preces.

Trīs ceturtdaļas no ārējās tirdzniecības apgrozījuma veidoja tirdzniecība ar ES valstīm, un lielākais kāpums bija tirdzniecībā ar ES10 valstīm. Latvijas nozīmīgākās partnervalstis eksportā bija Lietuva, Igaunija, Vācija, Lielbritānija, Krievija un Zviedrija, savukārt importā – Lietuva, Vācija, Igaunija, Krievija un Polija.

Salīdzinājumā ar iepriekšējā gada atbilstošo periodu pakalpojumu pozitīvais saldo palielinājās par 6.1 milj. latu. Pārvadājumu pakalpojumu pozitīvā saldo pieaugumu (22.8 milj. latu) noteica sniegto kravu pārvadājumu pakalpojumu apjoma kāpums autotransportā un dzelzceļa transportā, kā arī ostās sniegto pakalpojumu apjoma pieaugums. Braucienu pakalpojumu negatīvais saldo palielinājās par 22.3 milj. latu, straujāk augot saņemto pakalpojumu apjomam. Citu pakalpojumu pozitīvais saldo nedaudz pieauga.

Ienākumu negatīvais saldo salīdzinājumā ar iepriekšējā gada atbilstošo periodu samazinājās par 19.8 milj. latu, jo strauji auga rezidentu saņemtā atlīdzība nodarbinātajiem ārvalstīs.

Kapitāla un finanšu konta pozitīvais saldo 3. ceturksnī bija 361.5 milj. latu.

Ārvalstu tiešo investīciju pozitīvais saldo 3. ceturksnī pieauga un bija 3.9% no IKP. Latvijā ārvalstu tiešo investīciju (galvenokārt reinvestētās peļņas un pašu kapitāla veidā) apjoma kāpums sasniedza 5.3% no IKP. Palielinājās arī tiešo investīciju apjoms ārvalstīs.

Portfeļieguldījumu saldo bija negatīvs, jo Latvijas bankas iegādājās ārvalstu vērtspapīrus.

Lielāko tekošā konta negatīvā saldo daļu 3. ceturksnī sedza citu ieguldījumu pozitīvais saldo (578.5 milj. latu). Citu ieguldījumu saldo noteica darījumi banku sektorā. Bankas galvenokārt palielināja ilgtermiņa aizņēmumu apjomu ārvalstīs. Nerezidenti samazināja pieprasījuma noguldījumu apjomu bankās, un tas savukārt veicināja banku pieprasījuma noguldījumu apjoma ārvalstīs sarukumu.

Rezerves aktīvu kāpumu (136.9 milj. latu) 3. ceturksnī galvenokārt noteica Latvijas Bankas veiktie tagadnes darījumi valūtas tirgū.

2005. gada pirmajos deviņos mēnešos maksājumu bilances tekošā konta negatīvais saldo bija 11.4% no IKP (iepriekšējā gada atbilstošajā periodā – 14.0%). Preču un ienākumu negatīvā saldo attiecība pret IKP samazinājās, jo eksports auga straujāk nekā imports. Saruka pakalpojumu un kārtējo pārvedumu pozitīvā saldo attiecība pret IKP. Pakalpojumu un kārtējo pārvedumu pozitīvais saldo sedza 40.1% no preču un ienākumu negatīvā saldo.

Preču eksports 2005. gada pirmajos deviņos mēnešos palielinājās par 34.8%, bet imports – par 24.8%. Eksporta pieaugumā janvārī–septembrī dominēja minerālprodukti, lauksaimniecības un pārtikas preces, parastie metāli un parasto metālu izstrādājumi, kā arī mehānismi un mehāniskas ierīces, elektroiekārtas, kuru noieta tirgus bija galvenokārt ES valstis. Savukārt importa kāpumu noteica minerālprodukti, mehānismi un mehāniskas ierīces, elektroiekārtas un lauksaimniecības un pārtikas preces.

Pakalpojumu pozitīvais saldo 2005. gada pirmajos deviņos mēnešos salīdzinājumā ar iepriekšējā gada atbilstošo periodu saruka par 9.9 milj. latu. Pārvaldājumu pakalpojumu pozitīvā saldo pieaugums pilnībā nesedza braucienu pakalpojumu negatīvā saldo kāpumu. Pārvaldājumu pakalpojumu pozitīvais saldo salīdzinājumā ar iepriekšējā gada atbilstošo periodu pieauga par 59.5 milj. latu, galvenokārt palielinoties sniegto kravu pārvaldājumu pakalpojumu apjomam jūras transportā, dzelzceļā un autotransportā, kā arī sniegto citu pakalpojumu apjomam jūras transportā. Braucienu pakalpojumu negatīvais saldo pieauga par 66.0 milj. latu, jo Latvijas ceļotāju izdevumu kāpums ārvalstīs trīs reizes pārsniedza nerezidentu tēriņu pieaugumu Latvijā.

Salīdzinājumā ar iepriekšējā gada atbilstošo periodu gandrīz divas reizes palielinājās rezidentu ārvalstīs saņemtā atlīdzība nodarbinātajiem, 2005. gada pirmajos deviņos mēnešos ļaujot samazināt ienākumu negatīvo saldo par 40.8 milj. latu. Ieguldījumu ienākumu negatīvā saldo kāpumu noteica nerezidentu tiešo investīciju ienākumu apjoma (galvenokārt reinvestētās peļņas veidā) pieaugums.

Kapitāla un finanšu konta pozitīvais saldo 2005. gada pirmajos deviņos mēnešos bija 748.6 milj. latu. Tekošā konta negatīvo saldo sedza ilgtermiņa kapitāls. Ārvalstu tiešo investīciju pozitīvais saldo 2005. gada pirmajos deviņos mēnešos sedza 31.9% no tekošā konta negatīvā saldo un sasniedza 3.6% no IKP. Investīciju apjoms Latvijā pieauga finanšu starpniecībā, vairumtirdzniecībā un mazumtirdzniecībā, kā arī apstrādes rūpniecībā. Palielinājās investīciju apjoms no Igaunijas, Lietuvas, Krievijas, Zviedrijas, Nīderlandes, ASV, Īrijas un Lielbritānijas.

Portfeļieguldījumu saldo 2005. gada pirmajos deviņos mēnešos bija negatīvs (166.5 milj. latu), atspoguļojot banku ieguldījumus parāda vērtspapīros ārvalstīs.

Tekošā konta negatīvā saldo lielāko daļu sedza citu ieguldījumu pozitīvais saldo (936.1 milj. latu). Banku sektors galvenokārt palielināja ilgtermiņa aizņēmumu apjomu ārvalstīs (no mātesbankām). Uzņēmumu citu ieguldījumu saldo 2005. gada pirmajos deviņos mēnešos bija negatīvs, jo straujāk nekā no nerezidentiem piesaistītais pieauga tiem izsniegto tirdzniecības kredītu un aizdevumu apjoms. Latvijas Bankai pērkot ārvalstu valūtu, rezerves aktīvi 2005. gada pirmajos deviņos mēnešos palielinājās par 298.8 milj. latu.



Mārtiņš Grāvītis
Latvijas Bankas preses sekretārs

Tālrunis 7022 349
Fakss 7022 429
Martins.Gravitis@bank.lv
www.bank.lv