

LATVIJAS BANKA

Latvijas Bankas preses dienesta
INFORMĀCIJA PRESEI

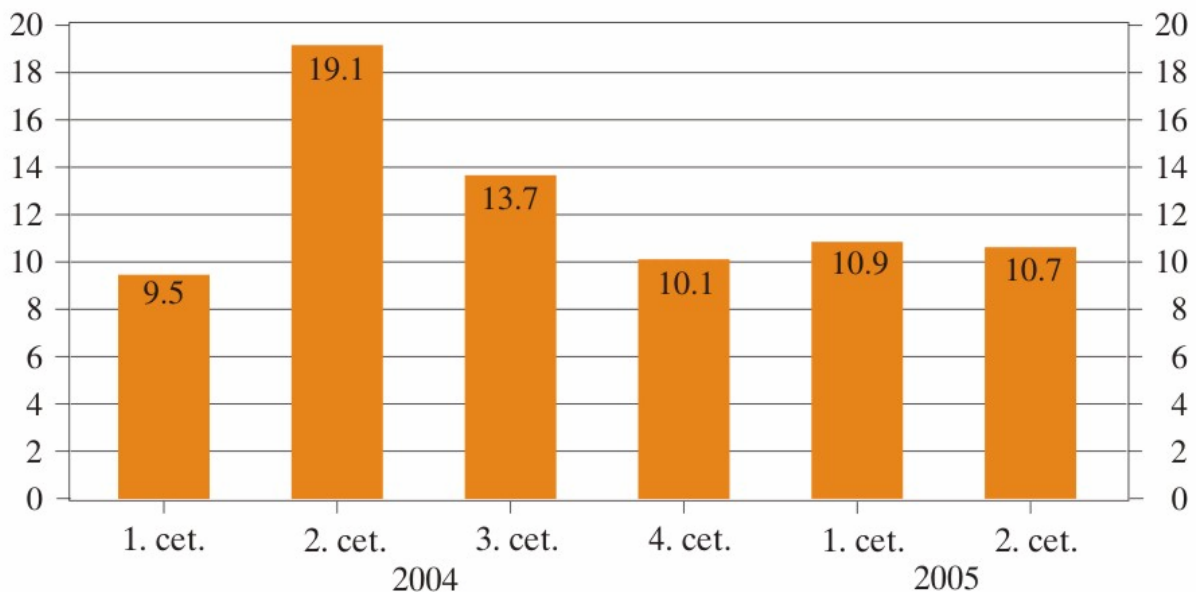
Rīgā 2005. gada 30. septembrī

Latvijas maksājumu bilance 2005. gada 2. ceturksnī

Maksājumu bilances tekošā konta negatīvais saldo **2005. gada 2. ceturksnī** sasniedza 228.8 milj. latu jeb 10.7% no iekšzemes kopprodukta (IKP; 2004. gada 2. ceturksnī, kad augsto deficītu galvenokārt noteica lielais preču importa apjoms periodā pirms Latvijas pievienošanās ES, – 336.5 milj. latu jeb 19.1%). Salīdzinājumā ar iepriekšējā gada atbilstošo periodu preču eksports 2. ceturksnī pieauga par 35.6%, bet imports – par 13.6% un preču negatīvā saldo attiecība pret IKP saruka. Būtiski samazinājās ienākumu negatīvā saldo attiecība pret IKP un nedaudz palielinājās kārtējo pārvedumu pozitīvā saldo attiecība pret IKP, bet pakalpojumu pozitīvā saldo attiecība pret IKP saruka.

TEKOŠĀ KONTA DEFICĪTS

(% no IKP)



Maksājumu bilances vērtējums

2005. gada 2. ceturksnī turpinājās jau kopš gada sākuma vērojama ārējā sektora pozitīvā ietekme uz iekšzemes kopproduktu, ārējā pieprasījuma ietekmei uz kopējo pieprasījumu pārsniedzot pat iekšējā pieprasījuma ietekmi.

Eksporta pieauguma temps joprojām bija augstāks par importa kāpuma tempu, tomēr tirdzniecības bilances negatīvā saldo attiecība pret IKP neuzlabojās (ņemot vērā 2004. gada atbilstošā perioda ar importa pieaugumu saistītos vienreizējos efektus sakarā ar Latvijas iestāšanos ES), saglabājoties augstam importa pieprasījumam. Arī kopumā tekošā konta deficīta līmenis 1. pusgadā, ņemot vērā minētos efektus, bija tuvs iepriekšējā gada rādītājam.

Nodarbināto atlīdzības pieaugums kompensēja pakalpojumu bilances pasliktināšanos. Savukārt Latvijas Bankas veiktās intervences valūtas tirgū norādīja uz kapitāla ieplūdēm, kas pārsniedz tekošā konta deficīta segšanai nepieciešamo finansējumu.

Lai gan ārzemju tiešo investīciju ieplūde Latvijā saglabājās iepriekšējā gada līmenī, dažu lielo uzņēmumu dividendu izmaksas to ārvalstu akcionāriem mazināja investīciju pozitīvo ietekmi un tās sedza tikai trešdaļu no tekošā konta deficīta. Parādsaistības dominēja tekošā konta finansējumā, tomēr to termiņstrukturā noteicošais ilgtermiņa kapitāls bija ārējās nesabalansētības makroekonomisko risku mazinošs faktors.

Gaidāms, ka tekošā konta deficīts šogad būtiski nesamazināsies, turpinoties ekonomikas izaugsmei un augstajam iekšzemes pieprasījumam nosakot nepieciešamību pēc importa. To veicinās arī aktīvāka ES strukturālo fondu apguve.

Skaidrojumi maksājumu bilancei 2005. gada 2. ceturksnī un 1. pusgadā

2005. gada 2. ceturksnī salīdzinājumā ar iepriekšējā gada atbilstošo periodu lielākais bija minerālproduktu (trešdaļa no eksporta pieauguma) un lauksaimniecības un pārtikas preču izveduma kāpums. Būtiski pieauga arī parasto metālu un parasto metālu izstrādājumu, koka un koka izstrādājumu, mehānismu un mehānisku ierīču, elektroiekārtu un satiksmes līdzekļu eksports. Savukārt importā visvairāk pieauga minerālproduktu, mehānismu un mehānisku ierīču, elektroiekārtu un lauksaimniecības un pārtikas preču grupu ieviedums.

Latvijas ārējās tirdzniecības apgrozījums ar ES valstīm 2. ceturksnī bija 76.2% no eksporta kopapjoma un 74.8% no importa kopapjoma. Visvairāk eksports pieauga uz Poliju, Krieviju, Igauniju un Lietuvu, bet imports visvairāk palielinājās no Lietuvas, Baltkrievijas, Krievijas un Polijas.

Pakalpojumu pozitīvais saldo 2. ceturksnī saruka par 15.7 milj. latu, salīdzinājumā ar iepriekšējā gada atbilstošo periodu pieaugot braucienu pakalpojumu negatīvajam saldo un samazinoties citu pakalpojumu pozitīvajam saldo. Pārvadājumu pakalpojumu pozitīvā saldo pieaugumā dominēja vedmaksas kāpums galvenokārt sniegtajos autotransporta un jūras transporta pārvadājumos. Braucienu pakalpojumu negatīvais saldo pieauga, straujāk palielinoties saņemto braucienu pakalpojumu apjomam.

Ienākumu negatīvais saldo salīdzinājumā ar iepriekšējā gada atbilstošo periodu samazinājās divas reizes, palielinoties rezidentu ārvalstīs gūto ienākumu apjomam gan atlīdzības nodarbinātajiem, gan ieguldījumu ienākumu veidā. Nerezidentu Latvijā gūto ienākumu apjoms būtiski nemainījās.

Kārtējo pārvedumu pozitīvais saldo salīdzinājumā ar iepriekšējā gada atbilstošo periodu palielinājās par 22.9 milj. latu, valdībai saņemot ES fondu līdzekļus un pieaugot citu sektoru saņemto kārtējo pārvedumu apjomam.

Kapitāla un finanšu konta pozitīvais saldo 2. ceturksnī bija 200.9 milj. latu.

Salīdzinājumā ar iepriekšējo ceturksni ārvalstu tiešo investīciju ieplūde būtiski samazinājās, un to pozitīvais saldo sedza tikai 13.9% no tekošā konta negatīvā saldo.

Palielinoties portfeļieguldījumu pasīviem (Latvijas bankām emitējot vērtspapīrus), portfeļieguldījumu saldo 2. ceturksnī bija pozitīvs (53.6 milj. latu).

Lielāko tekošā konta negatīvā saldo daļu 2. ceturksnī sedza citu ieguldījumu pozitīvais saldo (206.0 milj. latu). Rezidentu citu ieguldījumu apjoms ārvalstīs saruka, bankām samazinot pieprasījuma noguldījumu apjomu ārvalstīs. Saistības pret nerezidentiem palielinājās, galvenokārt bankām piesaistot nerezidentu ilgtermiņa un īstermiņa aizņēmumus (no mātesbankām).

Rezerves aktīvi 2. ceturksnī palielinājās par 86.7 milj. latu, un to pieaugumu noteica Latvijas Bankas veiktie tagadnes darījumi valūtas tirgū.

2005. gada 1. pusgadā maksājumu bilances tekošā konta negatīvais saldo bija 10.8% no IKP (iepriekšējā gada atbilstošajā periodā – 14.5%). Salīdzinājumā ar iepriekšējā gada atbilstošo periodu preču negatīvā saldo attiecība pret IKP saruka, jo preču eksports pieauga par 35.9%, bet imports – par 18.8%. Izslēdzot iepriekšējā gada atbilstošā perioda vienreizējos efektus sakarā ar Latvijas pievienošanos ES un kuģu un citu investīciju preču iegādi, preču bilances negatīvais saldo nedaudz pieauga. Ienākumu negatīvā saldo un pakalpojumu un kārtējo pārvedumu pozitīvā saldo attiecība pret IKP samazinājās.

Salīdzinājumā ar iepriekšējā gada atbilstošo periodu palielinājās visu preču grupu eksports, visvairāk – minerālproduktu, lauksaimniecības un pārtikas preču, parasto metālu un parasto metālu izstrādājumu, mehānismu un mehānisku ierīču, elektroiekārtu un satiksmes līdzekļu izvedums. Savukārt imports visvairāk pieauga minerālproduktu, mehānismu un mehānisku ierīču, elektroiekārtu, lauksaimniecības un pārtikas preču un parasto metālu un parasto metālu izstrādājumu preču grupās.

Pakalpojumu pozitīvais saldo 1. pusgadā salīdzinājumā ar iepriekšējā gada atbilstošo periodu samazinājās par 16.0 milj. latu. Pārvadājumu pakalpojumu pozitīvais saldo pieauga galvenokārt jūras, dzelzceļa un autotransporta kravu pārvadājumos, jo lielāks bija sniegto pārvadājumu pakalpojumu apjoma kāpums. Braucienu pakalpojumu negatīvais saldo palielinājās, straujāk augot saņemto tūrisma pakalpojumu apjomam. Citu pakalpojumu pozitīvais saldo saruka, samazinoties sniegto būvniecības pakalpojumu apjomam un krītoties sniegto un pieaugot saņemto finanšu pakalpojumu apjomam.

Ienākumu negatīvais saldo salīdzinājumā ar 2004. gada 1. pusgadu samazinājās, un to galvenokārt noteica rezidentu saņemtās atlīdzības nodarbinātajiem pieaugums.

Kārtējo pārvedumu pozitīvais saldo salīdzinājumā ar iepriekšējā gada atbilstošo periodu palielinājās, un pieaugumu noteica valdības saņemtie ES fondu līdzekļi.

Kapitāla un finanšu konta pozitīvais saldo 1. pusgadā bija 387.1 milj. latu.

Ārvalstu tiešo investīciju pozitīvais saldo 1. pusgadā salīdzinājumā ar iepriekšējā gada atbilstošo periodu nedaudz samazinājās. Ārvalstu tiešās investīcijas 1. pusgadā sedza 32.7% no tekošā konta negatīvā saldo.

Palielinoties portfeļieguldījumu pasīviem (Latvijas bankām emitējot vērtspapīrus) vairāk nekā augot portfeļieguldījumu aktīviem ārvalstīs, portfeļieguldījumu saldo 1. pusgadā bija pozitīvs (16.1 milj. latu).

Tekošā konta negatīvā saldo finansējumā dominēja ilgtermiņa kapitāls. Citu ieguldījumu pozitīvais saldo bija 357.6 milj. latu. Rezidentu citu ieguldījumu apjoms ārvalstīs saruka, bankām samazinot īstermiņa aizdevumu apjomu ārvalstīs. Saistības pret nerezidentiem palielinājās, galvenokārt bankām piesaistot nerezidentu ilgtermiņa aizņēmumus (no mātesbankām).

Rezerves aktīvi 1. pusgadā palielinājās par 161.9 milj. latu, un kāpumu noteica Latvijas Bankas veiktie tagadnes darījumi valūtas tirgū.



Kristaps Otersons
Latvijas Bankas preses sekretāra vietnieks

Tālrunis 7022 384

Fakss 7022 429

Kristaps.Otersons@bank.lv

www.bank.lv