

# LATVIJAS BANKA

Latvijas Bankas preses dienesta  
INFORMĀCIJA PRESEI

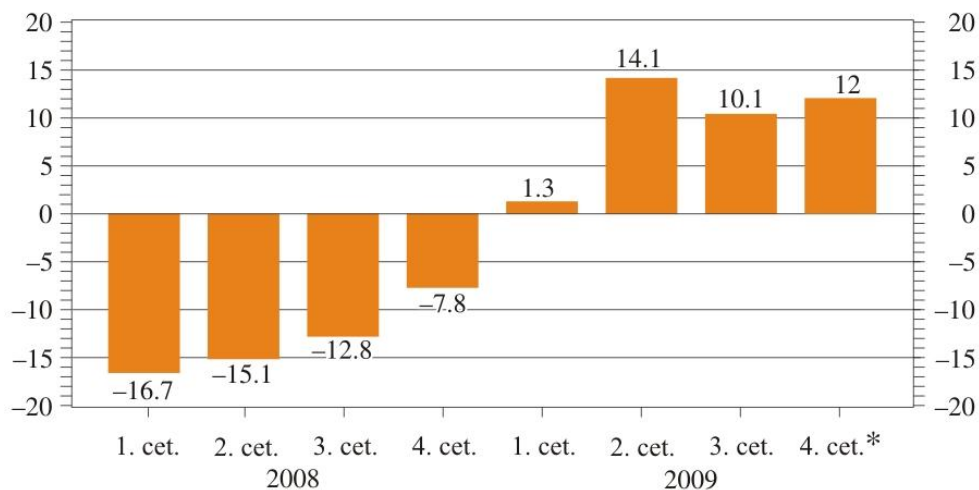
## Latvijas maksājumu bilance 2009. gada 4. ceturksnī

Rīgā 2010. gada 5. martā

Latvijas maksājumu bilances tekošā konta pārpalikums 2009. gadā sasniedza 1.25 mljrd. latu jeb 9% no iekšzemes kopprodukta (IKP)\*, t.sk. **4. ceturksnī tekošā konta pārpalikums bija 12% no IKP**, turklāt preču un pakalpojumu kopējā bilance bija pozitīva. Ārvalstu tiešo investīciju ieplūdes Latvijā 4. ceturksnī noteica banku ieguldījumi pašu kapitālā, kas sedza zaudējumus. Tiešās investīcijas tika saņemtas arī lauksaimniecībā un apstrādes rūpniecībā.

### TEKOŠĀ KONTA SALDO

(% no IKP)



\* Aprēķinā izmantota Latvijas Bankas IKP prognoze.

Neto ārējais parāds nominālā izteiksmē 2009. gada 4. ceturksnī samazinājās no 8.0 līdz 7.5 mljrd. latu, taču attiecībā pret IKP gandrīz nemainījās (56%). Nominālo samazinājumu noteica privātais sektors (galvenokārt bankas), atmaksājot ilgtermiņa parādus un tirdzniecības kredītus, kā arī izvietojot līdzekļus īstermiņa ārvalstu aktīvos. Valdība aizņēmu no Pasaules Bankas izvietoja Latvijā Bankā, tāpēc tas neietekmēja neto ārējo parādu, toties bruto ārējais parāds pieauga līdz 154% no IKP.

## Latvijas maksājumu bilances vērtējums

Atsākoties tautsaimniecības izaugsmei un saglabājoties tekošā konta pārpalikumam, ārējā parāda slogs var strauji samazināties, sevišķi, ja liela daļa no attīstībai nepieciešamā kapitāla tiks piesaistīta tiešo investīciju veidā pašu kapitālā. Stabilizējoties situācijai banku sektorā un mazinoties ar finanšu resursu termiņstruktūru saistītiem riskiem, lielāku nozīmi ārējā parāda vērtējumā iegūst neto ārējais parāds, kura slogs straujā tautsaimniecības krituma laikā nav audzis.

Tautsaimniecības attīstībai nepieciešama uz finanšu ilgtspēju, nodarbinātības veicināšanu un eksporta attīstību vērsta konsekventa, saprotama fiskālā politika. Pirmkārt, tā mazinātu galvenos Latvijas tautsaimniecības attīstības kavēkļus – ierobežoto finansējuma pieejamību privātajam sektoram, kā arī augsto bezdarbu. Otrkārt, tā veicinātu tautsaimniecības izaugsmi, pārorientējot resursus starptautiski konkurētspējīgu preču un pakalpojumu virzienā. Kredītreitingu stabilizēšanās norāda uz pareizu politikas virzienu.



Mārtiņš Grāvītis  
Latvijas Bankas preses sekretārs

Tālrunis 6702 2349  
Fakss 6702 2429  
[Martins.Gravitis@bank.lv](mailto:Martins.Gravitis@bank.lv)  
[www.bank.lv](http://www.bank.lv)