

LATVIJAS BANKA

Latvijas Bankas preses dienesta
INFORMĀCIJA PRESEI

Rīgā 2008. gada 23. septembrī

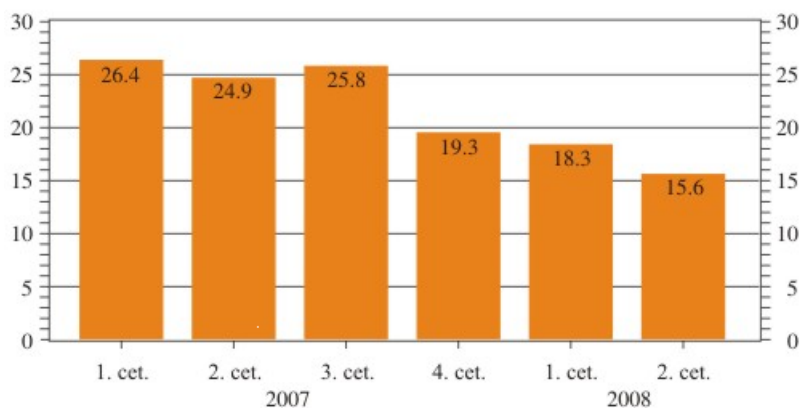
Latvijas maksājumu bilance 2008. gada 2. ceturksnī

Maksājumu bilances tekošā konta negatīvais saldo **2008. gada 2. ceturksnī** saruka līdz 586.8 milj. latu jeb **15.6% no IKP** (iepriekšējā gada atbilstošajā periodā – 837.7 milj. latu jeb 24.9% no IKP), jo ekonomiskā aktivitāte valstī 2. ceturksnī strauji palēninājās, kritoties gan iekšzemes, gan ārējam pieprasījumam. Tekošā konta negatīvā saldo būtisko samazināšanos galvenokārt noteica preču negatīvā saldo attiecības pret IKP kritums (8.6 procentu punkti), turpinoties eksporta izaugsmei (13.1%), bet importam sarūkot par 4.0%. Pakalpojumu un kārtējo pārvedumu pozitīvā saldo attiecība pret IKP nedaudz palielinājās, straujāk augot sniegto pakalpojumu apjomam un vairāk samazinoties nerezidentu saņemto kārtējo pārvedumu apjomam. Ienākumu negatīvā saldo attiecība pret IKP nemainījās.

2008. gada 1. pusgadā tekošā konta negatīvais saldo bija **16.9% no IKP** (iepriekšējā gada atbilstošajā periodā – 25.6% no IKP).

TEKOŠĀ KONTA DEFICĪTS

(% no IKP)



Četrās piektdaļas no tekošā konta negatīvā saldo 2. ceturksnī sedza ilgtermiņa kapitāls. No ilgtermiņa kapitāla 58% veidoja ārvalstu tiešās investīcijas. Citu ieguldījumu pozitīvais saldo bija 446.1 milj. latu, savukārt rezerves aktīvi pieauga par 49.6 milj. latu.

Maksājumu bilances vērtējums

Latvijas tautsaimniecības attīstība turpināja palēnināties, un, kā jau tika gaidīts, Latvijas maksājumu bilances tekošā konta deficīts 2. ceturksnī būtiski saruka, mazinot nesabalansētas attīstības radītos riskus. Ārvalstu kapitāla mērenāka ieplūde un kreditēšanas tempa sarukums, kā arī reālo ienākumu lēnāks pieaugums, patērētāju un ražotāju zemie konfidences rādītāji, noteica zemu iekšzemes pieprasījumu, veicinot importa kritumu un mazinot pieprasījuma spiedienu uz inflāciju. Importa fiziskā apjoma samazinājums 2. ceturksnī sasniedza divciparu skaitli, tomēr minerālproduktu un metālu cenu kāpumam joprojām bija nozīmīgs efekts, kas liedza sasniegt vēl lielāku tirdzniecības bilances uzlabošanos. Neraugoties uz nedaudz mazāku pieprasījumu tirdzniecības partnervalstīs un izmaksu kāpumu iekšzemē, eksporta apjoms turpināja palielināties. Šāda attīstība liecina par to, ka Latvijas ražotāji saglabā konkurētspēju galvenajos noieta tirgos, tomēr zemais eksporta fiziskā apjoma pieaugums un pēdējos mēnešos vērojamais eksporta kāpuma tempa samazinājums norāda uz konkurētspējas vājināšanos.

Pozitīva tendence ir ilgtermiņa kapitāla nozīmes saglabāšanās tekošā konta deficīta finansējumā un banku ārvalstu īstermiņa aizņēmumu pārfinansēšana ar ilgtermiņa kapitālu, ko veicināja Latvijas Bankas noteiktais rezervju normas samazinājums banku saistībām ar termiņu ilgāku par 2 gadiem.

Zemais iekšzemes pieprasījums arī turpmāk noteiks tekošā konta deficīta sarukumu. Tomēr globālā finanšu tirgus satricinājuma ietekme uz Latvijas galveno tirdzniecības partnervalstu izaugsmi liecina par augošiem turpmākās eksporta attīstības riskiem. Šādos apstākļos pastiprinās valdības fiskālās politikas loma. Maksimāli sabalansēts 2009. gada budžets palīdzētu nostiprināt 2. pusgadā sākušos inflācijas krituma tendenci un noteiktu tālāku importa pārsvara pār eksportu mazināšanos. Vienlaikus zemā ārējā pieprasījuma un ārējās konkurences pastiprināšanās apstākļos eksporta atbalstošu instrumentu iedarbināšana nav atliekama.



Mārtiņš Grāvītis
Latvijas Bankas preses sekretārs

Biroja tālr. 670 22 349
Mobilais tālr. 265 10 385
Martins.Gravitis@bank.lv
www.bank.lv