

LATVIJAS BANKA

Latvijas Bankas preses dienesta
INFORMĀCIJA PRESEI

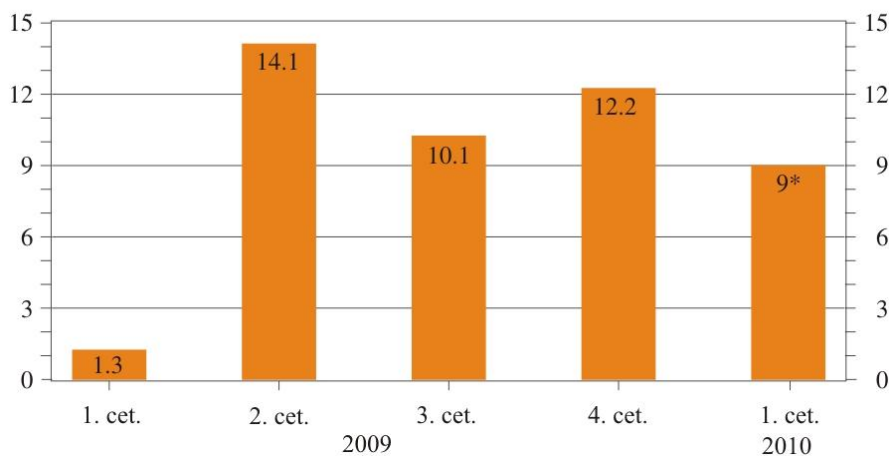
Rīgā 2010. gada 4. jūnijā

Latvijas maksājumu bilance 2010. gada 1. ceturksnī

Latvijas maksājumu bilances **tekošā konta pārpalikums 1. ceturksnī sasniedza 263.3 milj. latu** jeb aptuveni **9% no iekšzemes kopprodukta (IKP)***. Savukārt preču un pakalpojumu bilance, pieaugot preču eksportam un samazinoties importa gada kritumam, bija gandrīz sabalansēta.

TEKOŠĀ KONTA DEFICĪTS

(% no IKP)



* Šeit un turpmāk aprēķinā izmantota Latvijas Bankas IKP prognoze.

Lielāks ārējais pieprasījums un konkurētspējas pieaugums ļāva palielināt eksporta daļu IKP struktūrā (1. ceturksnī – tuvu 50%). Nozīmīgāks eksporta pasūtījumu daudzums un nodarbināto skaita prognozes liecina, ka **uz eksportu vērstas ražošanas nozīme tautsaimniecībā un jaunu darba vietu radīšanā šogad joprojām palielināsies**. Jārēķinās, ka ar Grieķijas finanšu situāciju saistītās ekonomiskās grūtības varētu negatīvi ietekmēt ārējo pieprasījumu, kavējot arī Latvijas tautsaimniecības atveseļošanās gaitu, tomēr to vismaz daļēji kompensēs eksporta tirgus daļu kāpums, ko jau pašlaik veicina Latvijas ražotāju konkurētspējas uzlabošanās.

Savukārt starppatēriņa preču importa un tirdzniecības kredītu atlikuma pieaugums liecina, ka **mazinās problēmas, kas saasinājās krīzes sākumposmā, – naudas trūkums apgrozāmajiem līdzekļiem**. Par augošu kapitāla pieejamību liecina arī industriālā kredīta atlikuma kāpums pēdējos mēnešos un Eiropas Komisijas aptauju dati, saskaņā ar kuriem 2. ceturksnī finansējuma pieejamības problēmas kā ražošanu ierobežojošu faktoru minēja mazāka daļa uzņēmēju nekā 2008. gada sākumā. Tāpēc nākamajos mēnešos **iespējams**

nedaudz straujāks importa pieaugums, kas gan būtiski nemainīs maksājumu bilances tekošā konta dinamikas tendences.

Aptuveni pusi no tekošā konta pārpalikuma noteica tiešo investīciju uzņēmumu zaudējumi, kas vienlaikus samazināja ārvalstu tiešās investīcijas Latvijā. Turklāt, tāpat kā iepriekšējos ceturkšņos, nozīmīgs finansējuma avots bija arī ES fondu līdzekļi (7% no IKP). Puse no tiem palielināja tekošā konta pārpalikumu, bet atlikusī daļa paredzēta kapitālieguldījumiem un noteica kapitāla konta pārpalikumu.

Latvijas neto ārējais parāds salīdzinājumā ar 2009. gada 4. ceturksni saruka no 7.5 mljrd. latu līdz 7.1 mljrd. latu (56% no IKP), samazinoties banku ilgtermiņa aizņēmumiem un vienlaikus mazākā mērā palielinoties īstermiņa noguldījumu atlikumam bankās. Pirmo reizi kopš 2008. gada 2. ceturkšņa būtiski pieauga saņemto tirdzniecības kredītu atlikums, liecinot par pakāpenisku uzticības atjaunošanos Latvijas uzņēmumiem. Valdība aizņēmumus izvietoja Latvijas Bankā, un, tādējādi pieaugot rezerves aktīviem, sabiedriskais sektors pagaidām būtiski neietekmēja neto ārējā parāda pārmaiņas. Tomēr parādu palielinoša ietekme pakāpeniski pieaug, valdībai ar starptautiskā aizņēmuma līdzekļiem finansējot valsts budžeta deficītu.



Mārtiņš Grāvītis
Latvijas Bankas preses sekretārs

Tālrunis 6702 2349
Fakss 6702 2429
Martins.Gravitis@bank.lv
www.bank.lv