



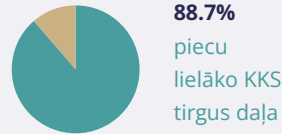
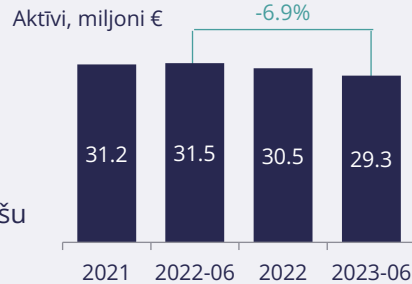
KKS skaits un kopējie aktīvi

29

KKS

-2

12 mēnešu laikā



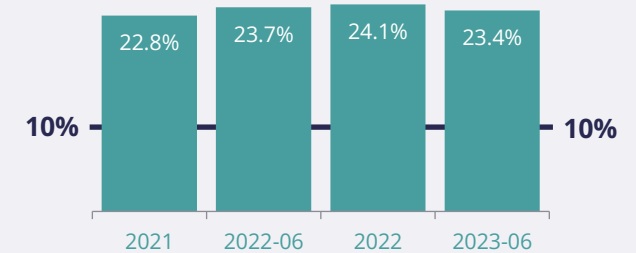
14 784

KKS biedru kopskaits (-506 12 mēnešu laikā)



Regulējošo prasību izpilde

Kapitāla pietiekamība (minimālā prasība – 10%)



Kreditportfelis

Kopējais kredītportfeļa apmērs

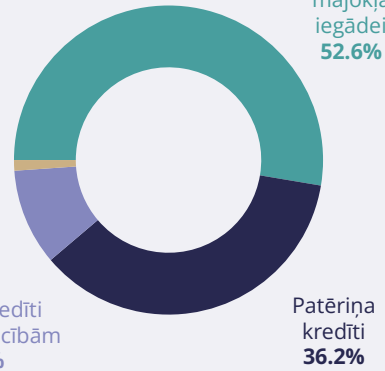
€ 24.0 miljoni

Salīdzinot ar 2022. gada jūniju:



Kredīti privātajām nefinanšu sabiedrībām **1.1%**

Pārējie kredīti mājsaimniecībām **10.1%**



Kredītu kvalitāte

Kredīti un uzkrājumi, miljoni €



Zemstandarta, šaubīgi un zaudētie kredīti
 Uzkrājumi kredītiem

- **16.8%** zemstandarta, šaubīgo un zaudēto kredītu īpatsvars
- **8.7%** uzkrājumu kredītiem attiecība pret kopējo kredītportfeli

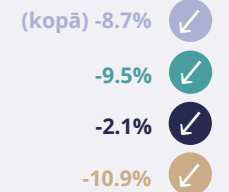
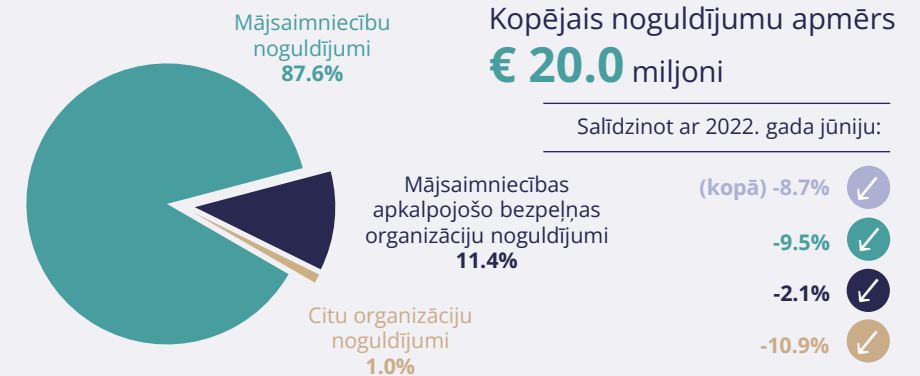


Noguldījumi

Kopējais noguldījumu apmērs

€ 20.0 miljoni

Salīdzinot ar 2022. gada jūniju:



Peļņa un pelnītspēja

Aktīvu atdeves rādītājs (ROA)

-1.3%

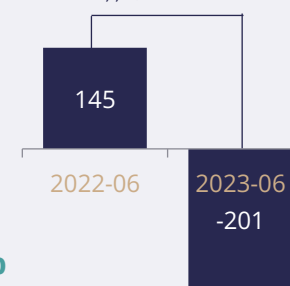
Kapitāla atdeves rādītājs (ROE)

-5.7%

Izdevumu attiecība pret ienākumiem (CIR)

70.9%

Peļņa, tūkstoši €



Kopējā peļņa

€ -200.8

tūkstoši