

LATVIJAS BANKA

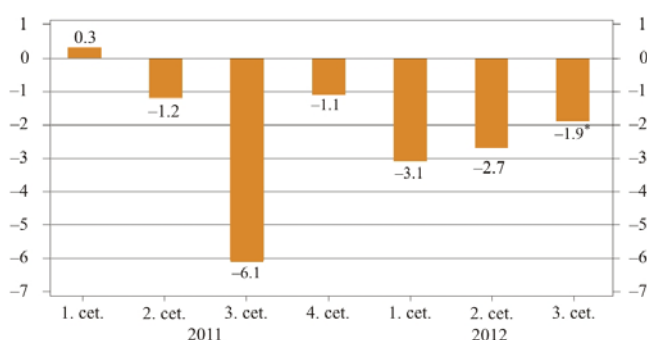
Latvijas Bankas preses dienesta
INFORMĀCIJA PRESEI

Rīgā 2012. gada 4. decembrī

Latvijas maksājumu bilance 2012. gada 3. ceturksnī

Pēdējās mēnešos vērotā straujā eksporta izaugsme noteica to, ka Latvijas maksājumu bilances **tekošā konta deficīts 2012. gada 3. ceturksnī** saruka līdz 74.5 milj. latu jeb **1.9%** no prognozētā iekšzemes kopprodukta (IKP).

TEKOŠĀ KONTA SALDO
(% no IKP)



* Aprēķinā izmantota Latvijas Bankas IKP prognoze.

Preču un pakalpojumu ārējās tirdzniecības deficīts 3. ceturksnī samazinājās līdz 101.9 milj. latu. Preču un pakalpojumu eksports salīdzinājuma ar iepriekšējā gada atbilstošo periodu pieauga par 13.4% (preču eksporta kāpums bija viens no straujākajiem Eiropas Savienībā (ES)), bet imports palielinājās par 5.3%. Pieauga sniegto braucienu un sakaru pakalpojumu, kā arī būvniecībā sniegto pakalpojumu vērtība. Salīdzinājumā ar iepriekšējo ceturksni samazinājās pārvadājumu apjoms (īpaši dzelzceļa un jūras transportā). 2013. gadā pārvadājumu nozares rādītājus pozitīvi ietekmēs arī palielinātais autopārvadājumu kvotu skaits (uz Ukrainu, Gruziju un Krieviju), bet jūras pārvadājumus raksturojošie indeksi *Harpex* un *Baltic Dry* pagaidām neliecina par būtiskas pārvadājumu sektora izaugsmes iespēju.

Finanšu kontā 3. ceturksnī veidojās neliels negatīvais saldo (135.4 milj. latu jeb 3.5% no prognozētā IKP). Šajā periodā Latvijā ieplūda ārvalstu tiešās investīcijas 171.4 milj. latu apjomā (4.4% no prognozētā IKP). Visvairāk ārvalstu tiešās investīcijas palielinājās vairumtirdzniecībā un mazumtirdzniecībā (no Lietuvas), finanšu starpniecībā (no Zviedrijas, Kipras un Lietuvas) un transporta un sakaru nozarē (no Lietuvas, Krievijas un Zviedrijas). *Standard & Poor's* un *Fitch Ratings* novembrī paaugstinātais Latvijas kredītreitings varētu veicināt ārvalstu tiešo investīciju pieaugumu arī nākamajā periodā.

Lai gan konfidences rādītāji ES nedaudz uzlabojas, ārējais pieprasījums joprojām ir ierobežots un Latvija turpina attīstīties straujāk nekā citas ES valstis. Tāpēc gadā kopumā gaidāms **neliels tekošā konta deficīts**. Tas raksturīgi arī citām valstīm, kurās, tāpat kā Latvijā, notiek ienākumu līmeņa izlīdzināšanās ar ES vidējo līmeni. Tomēr šāds neliels deficīts, kas turklāt tiek segts ar ārvalstu tiešajām investīcijām un citām

ilgtermiņa kapitāla plūsmām, **nerada riskus turpmākai Latvijas tautsaimniecības
sabalansētai attīstībai.**



Mārtiņš Grāvītis
Latvijas Bankas preses sekretārs

Tālrunis: 67022349

Fakss: 67022429

E-pasta adrese: Martins.Gravitis@bank.lv
www.bank.lv; www.makroekonomika.lv