

# LATVIJAS BANKA

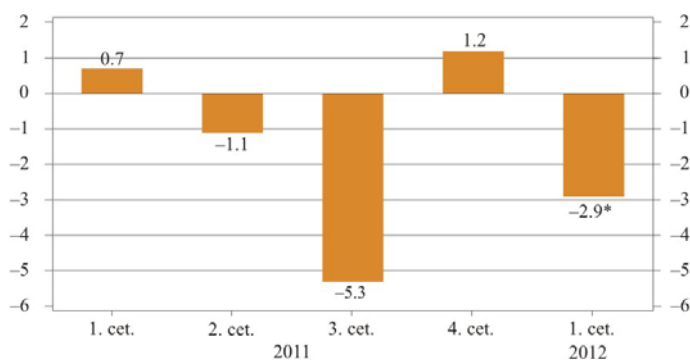
Latvijas Bankas preses dienesta  
INFORMĀCIJA PRESEI

Rīgā 2012. gada 4. jūnijā

## Latvijas maksājumu bilance 2012. gada 1. ceturksnī

Latvijas maksājumu bilances **tekošā konta deficīts 2012. gada 1. ceturksnī** bija 98.8 milj. latu jeb **2.9%** no prognozētā iekšzemes kopprodukta (IKP).

### TEKOŠĀ KONTA SALDO (% no IKP)



\* Aprēķinā izmantota Latvijas Bankas IKP prognoze.

Preču un pakalpojumu ārējās tirdzniecības deficīts 1. ceturksnī palielinājās līdz 144.3 milj. latu jeb 4.2% no prognozētā IKP. Salīdzinājumā ar iepriekšējo ceturksni preču eksports samazinājās straujāk nekā preču imports, tādējādi palielinot ārējās tirdzniecības negatīvo saldo. Tas skaidrojams gan ar ārējā pieprasījuma pavājināšanos galvenajās tirdzniecības partnervalstīs, vienlaikus saglabājoties straujai Latvijas ekonomiskajai izaugsmei, gan arī jūtamo naftas cenu kāpumu 2012. gada pirmajos mēnešos. Gandrīz divas trešdaļas ārējās tirdzniecības deficīta kompensēja pakalpojumu ārējās tirdzniecības pozitīvā bilance. Pārvaldājumu pakalpojumu eksports salīdzinājumā ar iepriekšējā gada atbilstošo periodu pieauga par 53.9 milj. latu, visstraujāk attīstoties sniegtajiem dzelzceļa un jūras pārvaldājumu pakalpojumiem.

Ienākumu konta saldo bija negatīvs (57.6 milj. latu jeb 1.7% no prognozētā IKP), un to galvenokārt noteica ārvalstu investoru ieguldījumu ienākumu pieaugums, kas tika gan reinvestēts, gan izmaksāts dividendēs.

Kārtējo pārvedumu konta pozitīvais saldo sasniedza 103.1 milj. latu jeb 3% no IKP. Lai gan janvārī uz laiku tika apturēta daļa ES fondu maksājumu, 1. ceturksnī pieauga no ES fondiem saņemto subsīdiju apjoms un Latvija no ES budžeta caur kārtējo pārvedumu un kapitāla kontu kopā saņēma 110.2 milj. latu. Gaidāms, ka tuvākajā laikā tiks saņemti aizkavētie ES fondu maksājumi, tādējādi uzlabojot arī Latvijas maksājumu bilances tekošā konta bilanci.

Finanšu kontā 1. ceturksnī veidojās pārpalikums (151.5 milj. latu jeb 4.4% no prognozētā IKP). Ārvalstu tiešo investīciju ieplūde Latvijā sasniedza 127.0 milj. latu jeb 3.7% no prognozētā IKP. Ārvalstu tiešās investīcijas Latvijā visvairāk pieauga

elektroenerģijas, gāzes un ūdens apgādes, operāciju ar nekustamo īpašumu, kā arī transporta un sakaru nozarē. Palielinājās arī portfeļieguldījumu pasīvi, atspoguļojot februārī starptautiskajos tirgos veikto Latvijas valdības vērtspapīru emisiju 1 mljrd. ASV dolāru apjomā. 1. ceturksnī valdība veica Starptautiskā Valūtas fonda aizdevuma daļas atmaksu (54.6 milj. latu), savukārt banku ārējie aktīvi pieauga, tām veicot ieguldījumus ārvalstu ilgtermiņa parāda vērtspapīros.

**Gaidāms, ka 2012. gadā saglabāsies mērens Latvijas maksājumu bilances tekošā konta deficīts, neradot bažas par tā finansēšanu. Konfidences rādītāju negatīvās pārmaiņas gan Eiropas Savienībā, gan pēdējos mēnešos arī Latvijā rāda, ka Latvijas iekšējais un ārējais pieprasījums attīstīsies samērīgi, neradot ievērojamu spiedienu uz tekošā konta deficītu.**



Mārtiņš Grāvītis  
Latvijas Bankas preses sekretārs

Tālrunis: 67022349

Fakss: 67022429

E-pasta adrese: [Martins.Gravitis@bank.lv](mailto:Martins.Gravitis@bank.lv)

[www.bank.lv](http://www.bank.lv); [www.makroekonomika.lv](http://www.makroekonomika.lv)