



Finanšu ministrija



REPUBLIC OF ESTONIA
MINISTRY OF THE ENVIRONMENT



EVERSHEDS
SUTHERLAND

Ilgtpējas uztvere sabiedrībā, informācijas atklāšanas prasības, piedāvātās iespējas

Ilgtpējas brokastis ar Latvijas Banku

2023. gada 9. marts



Projekts tiek īstenots ar Eiropas Savienības finansējumu sadarbībā ar Eiropas Komisijas Strukturālo reformu atbalsta ģenerāldirektorātu, izmantojot Strukturālo reformu atbalsta programmu. Projektu atbalsta Eiropas Rekonstrukcijas un attīstības banka. Projekts tiek izstrādāts Igaunijas Republikas Vides ministrijas un Latvijas Republikas Finanšu ministrijas labā.



European Bank
for Reconstruction and Development

Saturs

1. Ievads un īsa informācija par projektu
2. Finanšu un nefinanšu sektora dalībniekiem piemērojamās informācijas atklāšanas prasības ilgtspējas jomā
3. Investoru un uzņēmumu ESG aptaujas
4. Finanšu produktu iespējamais zaļās marķēšanas (*green-labelling*) ietvars
5. Ilgtspējīgu finanšu piedāvātās iespējas
6. Fiduciārais pienākums, nozares interešu salāgošana
7. Ilgtspējas prasību ieviešana uzņēmumos un finansēšanas projektos

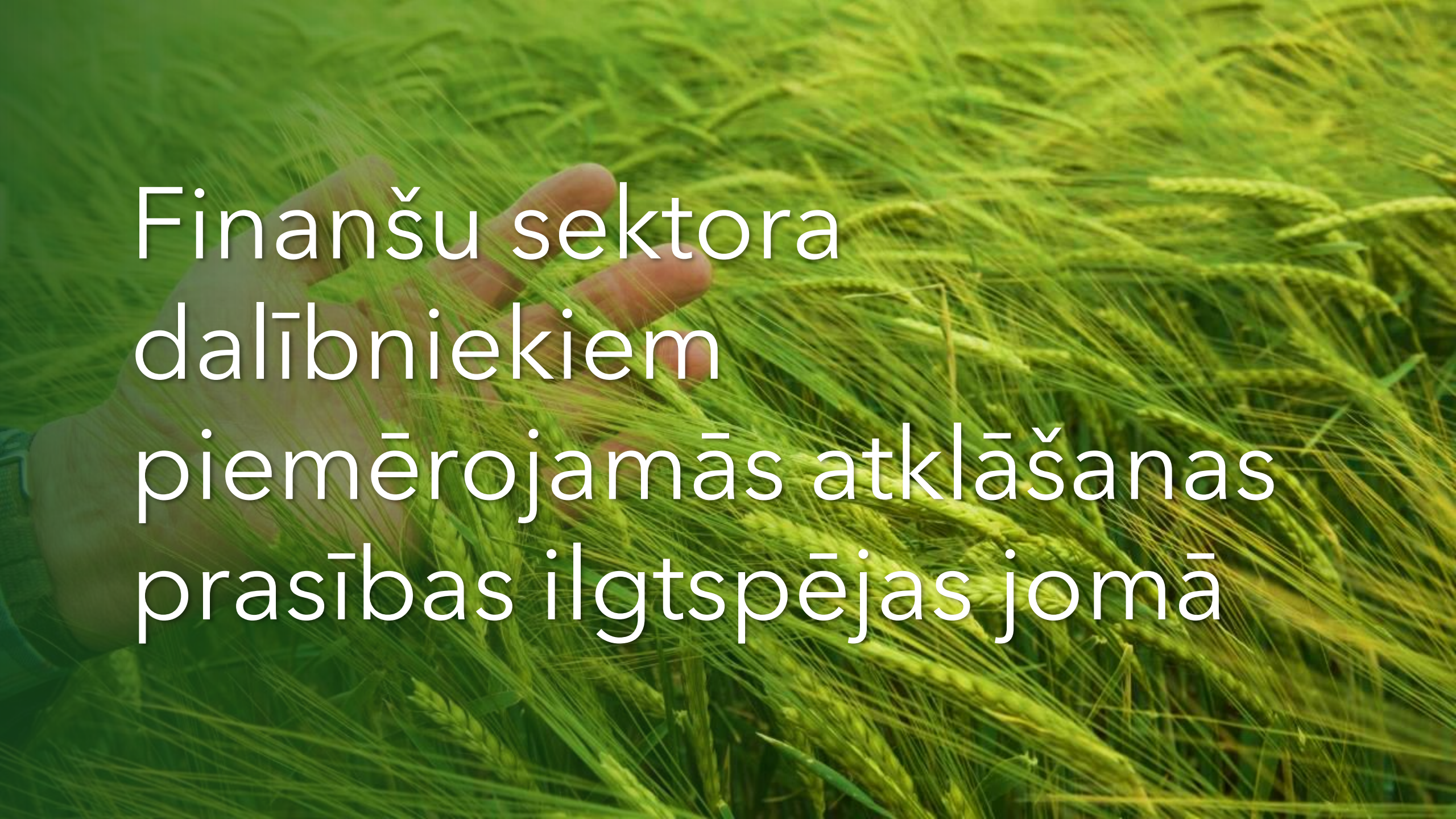
A photograph of a paved path winding through a dense bamboo forest. The sun is shining brightly from the end of the path, creating a lens flare effect and illuminating the path with a warm, golden light. The bamboo stalks are tall and thin, creating a vertical rhythm in the scene. The overall atmosphere is peaceful and serene.

levads un īsa informācija
par projektu

Projekta mērķis un darba sadalījums

- Projekta mērķis ir izstrādāt ilgtspējīgu finanšu ceļakartes Igaunijas un Latvijas politikas veidotājiem un lēmumu pieņēmējiem, ņemot vērā ES Taksonomijas un Korporatīvās ilgtspējas ziņošanas direktīvas (angļu valodā – *Corporate Sustainable Reporting Directive*, plašāk zināma kā CSRD) prasības
- Divas darba plūsmas, kas nodrošina visaptverošu pašreizējās situācijas invertējumu – ekonomiskā un juridiskā analīze.
- Plaša finanšu un nefinanšu sektoru, kā arī valsts institūciju iesaiste – darbsemināri, diskusijas, aptaujas un intervijas.
- Pabeigta izpētes fāze, sākts darbs pie ceļakaršu izstrādes.



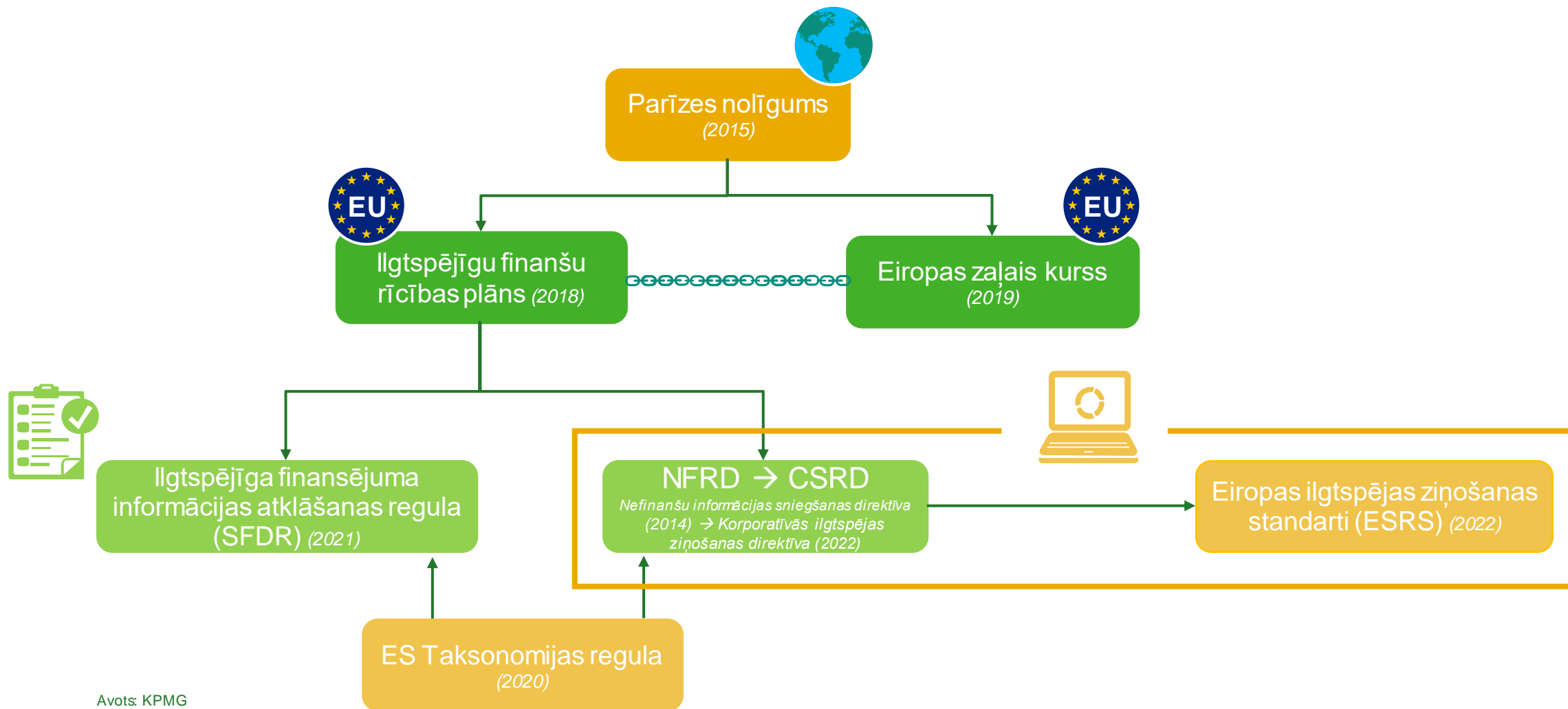
A close-up photograph of a hand holding a stalk of wheat. The background is a vast field of golden wheat under a bright sky. The text is overlaid on the image in a white, sans-serif font.

Finanšu sektora
dalībniekiem
piemērojamās atklāšanas
prasības ilgtspējas jomā

Vai ilgtspējas prasības ir ieviestas Jūsu organizācijas ieguldījumu / finansēšanas lēmumu pieņemšanas procesā?

- Tās ir **pilnībā ieviestas** ieguldījumu / finansēšanas lēmumu pieņemšanas procesā
- Tās **kopumā tiek vērtētas**, pieņemot ieguldījumu / finansēšanas lēmumus
- Tās tiek **vērtētas tikai ļoti specifiskos gadījumos**
- Tās **netiek** vērtētas

Ilgospējas ziņošana Eiropas Savienībā



Kādas ir / būs tiesību aktu prasības?

01

Korporatīvās ilgtspējas ziņošanas direktīva (CSRD)

Direktīva, kura būtiski paplašina uzņēmumu loku, kam būs pienākums ziņot par savu ESG sniegumu. Paredz dubultā būtiskuma principa ieviešanu.

Eiropas ilgtspējas ziņošanas standarti (projekts). Vērsti uz to, lai nodrošinātu vienotus atklātības principus saskaņā ar CSRD.

02

ES Taksonomija un tās deleģētie akti

Regulējums, kas definē, kas ir ilgtspējīgas ekonomiskās aktivitātes. Patlaban vērsts tikai uz klimata un vides mērķiem un tieši piemērojams Nefinanšu ziņošanas direktīvas subjektiem. Tomēr uzņēmumu skaits, uz ko Taksonomija attiecināma, tiks paplašināts, kā arī nākotnē tiks aplūkoti arī sociālie mērķi.

03

Ilgspējīgu finanšu informācijas atklāšanas regula (SFDR)

Regula, kas finanšu pakalpojumu tirgus dalībniekiem nosaka pienākumu atklāt ESG risku izvērtēšanas principus un regulāri ziņot par ESG riskiem, kā arī klasificēt ieguldījumu produktus atbilstoši ilgtspējas kritērijiem.

A photograph of a bamboo forest path. The path is paved and leads into the distance, flanked by bamboo fences. Sunlight filters through the dense bamboo canopy, creating a bright starburst effect in the center of the path. The overall scene is lush and green, with a warm, golden light from the sun.

Investoru un uzņēmumu ESG aptaujas

Uzņēmumi un sabiedrības gaidas*

78%

Latvijas iedzīvotāju gaida, ka uzņēmumi domā ne tikai par peļņu, bet arī par sabiedrībai aktuāliem jautājumiem

78%

Vairākumam aptaujāto ir būtiski, lai uzņēmumi ir maksimāli atklāti jeb caurredzami. Tie ir atklāti par izejvielu avotiem, savu attieksmi pret darbiniekiem, piegādātājiem un tamlīdzīgi

70%

Ir svarīgi, ka uzņēmumi rūpējas par apkārtējās vides aizsardzību

59%

Vairākums gaida, ka uzņēmumiem būs nostāja sabiedrībai svarīgos sociālos, politiskos un ekonomiskos jautājumos

*Uzņēmumi un sabiedrības gaidas ir VA grupas uzņēmumu mērījums, lai noskaidrotu iedzīvotāju gaidas attiecībā uz uzņēmumu iesaisti sabiedrībai būtisku sociālu, ekonomisku un politisku jautājumu risināšanā

Projekta ietvaros līdz šim brīdim ir veiktas divas ESG novērtējuma aptaujas

Ieguldītāji*

- 83% respondentu **satrauc** ilgtspējas jautājumi
- Lielākā daļa respondentu norādīja, ka **ilgtspēja ir svarīgs faktors, apsverot investīciju iespējas**
- Vairums respondentu **veic ilgtspējīgus ieguldījumus**, kā arī atbalsta investīcijas, kuru prioritāte ir ilgtspēja
- 83% no respondentiem uzskata, ka **finanšu sektoram ir jārīkojas, lai veicinātu ilgtspējīgu izaugsmi**

Uzņēmēji**

- Tikai **14% respondenti ir pilnībā ieviesuši** ESG kritērijus savā lēmumu pieņemšanas procesā
- ESG riski zināmā mērā **ir iekļauti** respondentu uzņēmumos, biznesa plānošanā
- ESG aspektu ieviešana pārvaldībā dod iespējas uzlabot **reputāciju un redzamību**
- **Klientu pieprasījums pēc ESG ir būtisks**, lai virzītu uzņēmumu atbilstības virzienā

*Neprofesionālo investoru aptauja, kas tika publicēta Investoru Klubs (LV) un Aripaev (EE)

**Lielo uzņēmumu un finanšu tirgus dalībnieku aptauja, kas tika izplatīta, izmantojot e-pastu

A close-up photograph of a hand gently touching a field of green wheat stalks. The wheat is vibrant green and appears to be in the early stages of ripening. The hand is positioned on the left side of the frame, with fingers slightly spread, touching the wheat. The background is a soft-focus field of similar wheat stalks, creating a sense of depth and texture. The overall lighting is bright and natural, suggesting a sunny day.

Ilgtspējīgu finanšu
piedāvātās iespējas

Ilgtspējīgu finanšu piedāvātās iespējas

Sabiedrības pieprasījums

Aptauju rezultāti norāda, ka patērētāji vēlas iegādāties ilgtspējīgas preces un pakalpojumus, savukārt investori vēlas ieguldīt ilgtspējīgos finanšu instrumentos

Iespējas

Kredīti

Finanšu sektora dalībnieki var privātpersonām un uzņēmumiem izsniegt aizdevumus ilgtspējīgiem vai zaļiem projektiem un/vai transformācijai

Banku obligācijas

Lai finansētu šos aizdevumus, finanšu sektora dalībnieki var emitēt zaļās vai ilgtspējīgas obligācijas, kuru līdzekļi tiek ieguldīti kredītos privātpersonām un uzņēmumiem

Obligācijas, akcijas

Uzņēmumi var emitēt zaļās, ilgtspējīgas obligācijas, kā arī zaļos IPO, lai apmierinātu neprofesionālo investoru pieprasījumu ieguldīt ilgtspējīgos un zaļos finanšu instrumentos

Depozīti

Bankas, lai veicinātu neprofesionālo investoru piesaisti, var izstrādāt, piemēram, ilgtspējīgo vai zaļo depozītu produktus, tādējādi veicinot savu redzamību

Fondi

Pensiju fondi, ieguldījumu fondi var veidot ilgtspējīgos un zaļos fondus, tādējādi paplašinot ieguldījumu iespējas un atbildot uz neprofesionālo investoru gaidām

A close-up photograph of a hand holding a stalk of wheat. The background is a vast field of golden wheat under a bright sky. The text is overlaid on the image in a white, sans-serif font.

Finanšu produktu zaļās
marķēšanas (green-
labelling) iespējams
ietvars

Vai Jūsu organizācija plāno 2023. gadā veikt ieguldījumus zaļos un ilgtspējīgos aktīvos un projektos?

- **Jā, esam** jau šādus ieguldījumus **veikuši**
- **Jā, plānojam** šādus ieguldījumus **veikt**
- **Nē, bet esam** jau šādus ieguldījumus **veikuši**
- **Nē**, šādus ieguldījumus tuvākajā laikā **neplānojam veikt**

Zaļās marķēšanas programmas apsvērumi



Izpratnes veicināšana

Zaļās marķēšanas programmas izveide informētu sabiedrību par to, ka valsts apzinās izaicinājumus, kas saistīti ar ilgtspējīgu finansējumu un ES Taksonomiju, un ka valsts ieņem vadošo pozīciju ceļā uz ilgtspējīgām finansēm un ekonomiku. Informētība vēl vairāk palielinātos arī publiskā sektora iestādēs, kas ļautu tām labāk izprast savu lomu un mērķus saistībā ar ilgtspējīgām finansēm un ES Taksonomiju



Dati

Zaļās marķēšanas programmas izveide veicinātu valsts iestāžu, emitentu, investoru un finanšu tirgus dalībnieku iesaisti. Publiskā sektora iestādes apzinātos, ka vēl trūkst kvalitatīvu datu un, lai piešķirtu zaļo marķējumu, tām būtu jāapkopo vairāk datu un tie jādara pieejami plašākai sabiedrībai un pārskatīšanai.



Konsultāciju centrs

Izveidojot zaļās marķēšanas programmu visā Baltijā, jāveido arī konsultāciju centri, kuros uzņēmumi, emitenti un investori varētu vērsties ar saviem jautājumiem un problēmām. Zaļo marķējumu izsniedzējiem jākalpo arī kā vienas pieturas aģentūrai konsultācijām par ES Taksonomiju, ilgtspējīgām finansēm, ilgtspējīgiem, sociālajiem un zaļajiem finanšu produktiem u.c.

Iespējamie atbilstības kritēriji un prasības

INSTRUMENTI

Obligācijas

Akcijas

Investīciju fondi, t.sk. privātā kapitāla, nekustamā īpašuma u.c.

Pensiju aktīvi

KRITĒRIJI

Vismaz [25%] ES Taksonomijas atbilstība finansējumam, kas saņemts no obligāciju vai akciju emisijas, nedrīkst ieguldīt būtisku kaitējumu radošās aktivitātēs

Atbilst SFDR 8. vai 9. pantam; un vismaz [25%] ieguldīto līdzekļu atbilstība ES Taksonomijai, nedrīkst ieguldīt būtisku kaitējumu radošās aktivitātēs

PAKALPOJUMI

Noguldījumi (depozīti)

Finanšu iestāžu finansēšanas programmas, piemēram, aizdevuma programma elektromobiļu finansēšanai, saules paneļiem u.c

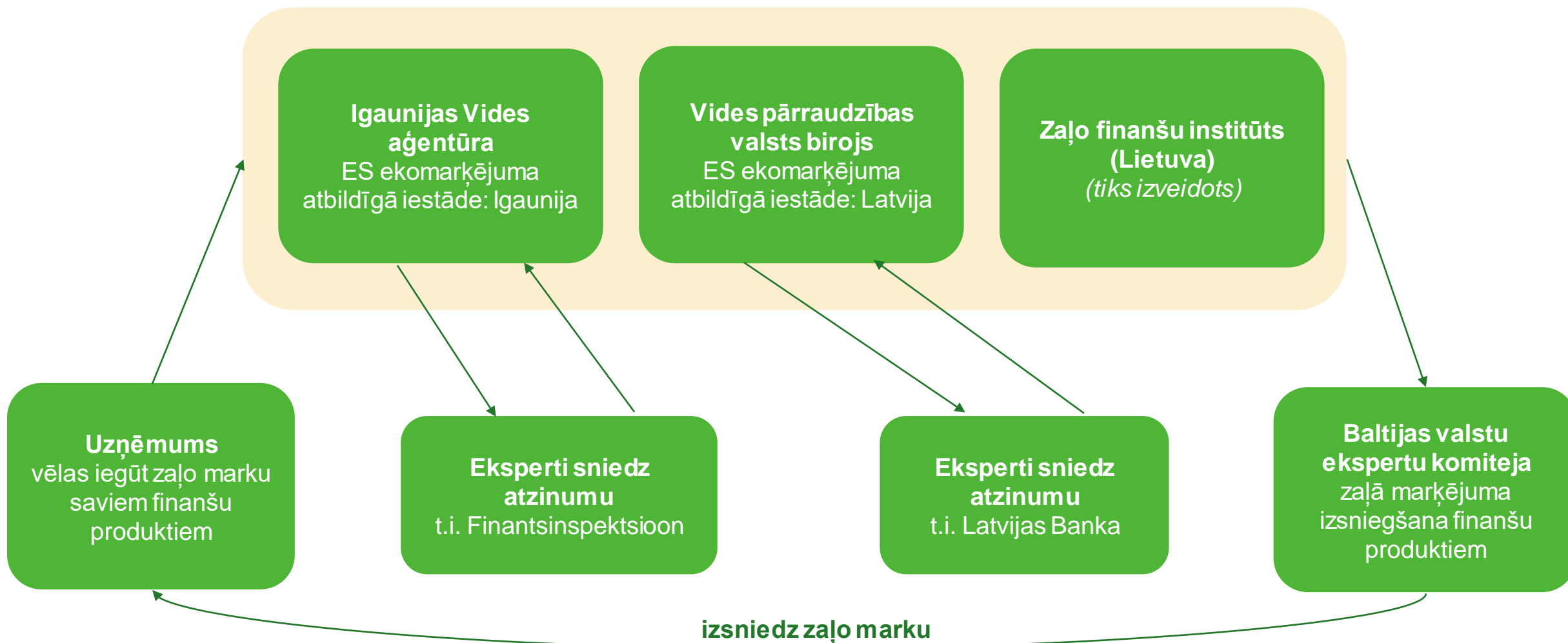
Apdrošināšanas sabiedrības programmas, piemēram, apdrošināšanas prēmija, kas ieguldīta ES Taksonomijai atbilstošos finanšu instrumentos

Vismaz [25%] ieguldīto līdzekļu ES Taksonomijas atbilstība, nedrīkst ieguldīt būtisku kaitējumu radošās aktivitātēs

[50%] ES Taksonomijas atbilstība izsniegtajiem aizdevumiem, jo ir specifiski produkti, piemēram, elektriskie transportlīdzekļi

Vismaz [25%] ieguldīto līdzekļu ES Taksonomijas atbilstība, nedrīkst ieguldīt būtisku kaitējumu radošās aktivitātēs

Iespējamā institucionālā struktūra



A photograph of a bamboo forest path. The path is paved and leads into the distance, flanked by bamboo stalks. Sunlight filters through the trees, creating a bright spot on the path. The text is overlaid on the left side of the image.

Fiduciārais pienākums,
nozares interešu
salāgošana

Fiduciārais pienākums



Attiecības starp **fiduciāru un pilnvarotāju vai labuma saņēmēju, kuru vārdā fiduciārs rīkojās**

Valde / padome
Akcionāri
Obligacionāri / kreditori



Juridiskā atbildība par pienācīga rūpības principa, lojalitātes, konfidencialitātes un citu prasību ievērošanu, kad fiduciārs pārstāv un rīkojas labuma saņēmēja interesēs un vārdā

Normatīvie tiesību akti:

«Katram biedram, izpildot uzliktos pienākumus, jādarbojas sabiedrības lietās ar tādu rūpību un čaklību, kādu var sagaidīt no krietna un rūpīga saimnieka.»

Civillikuma 2250. pants

«Valdes un padomes locekļiem savi pienākumi jāpilda kā krietnam un rūpīgam saimniekam.»

Komerclikuma 169. panta pirmā daļa

Ilgtspējas mērķu ieviešana uzņēmuma korporatīvās pārvaldības struktūrā

Akcionāri

Var izstrādāt gaidu vēstuli, tajā iekļaujot uzņēmumu ilgtspējas mērķus

Valde

Sagatavo:

- 1) Īstermiņa stratēģiju (1 gads);
- 2) Vidēja termiņa stratēģiju (3-5 gadi)

abas stratēģijas ietver
uzņēmuma ilgtspējas mērķus

Padome

Pārskata, izskata un apstiprina īstermiņa un vidēja termiņa stratēģiju

Akcionāru sapulce

Pieņem (vai pieņem zināšanai) abas stratēģijas, katru gadu vērtē to izpildi un to atspoguļo neatkarīgā pārskatā vai ietver gada pārskata vadības ziņojuma sadaļā

Sasniedzamie rezultāti

- Ilgtspējas mērķi kā akcionāru vēlmes ar gaidu vēstuli ir ieviesti arī uzņēmuma korporatīvās pārvaldības struktūrā, motivējot valdi darboties un vadīt uzņēmumu pēc iespējas ilgtspējīgākā veidā
- Ilgtspējīgiem projektiem ir paaugstināts riska līmenis; ja korporatīvās pārvaldības struktūrā tiek ieviesta gaidu vēstule un apstiprinātas stratēģijas, valde un padome nav atbildīga pret akcionāriem, ja tā papildus uzņēmuma vērtības palielināšanai velta uzmanību arī ilgtspējas mērķiem

Kā Jūs vērtētu nozares interešu salāgošanu ilgtspējas un datu pieejamības jomā?

- **Ļoti pozitīvi**, interešu salāgošana ilgtspējas un datu pieejamības jomā **būtu nepieciešama**
- **Pozitīvi**, turpmāka interešu salāgošana būtu vēlama, bet **ne obligāti nepieciešama**
- **Neitrāli**, pieejamais datu apjoms un izpratne ilgtspējas jomā **ir pietiekama**
- **Negatīvi**, interešu salāgošana datu pieejamības jomā **rada riskus finanšu sektoram**
- **Neesmu** par šo jautājumu **domājis / domājusi**

Nozares interešu salāgošana – vienotas izpratnes izstrāde

Izaicinājums

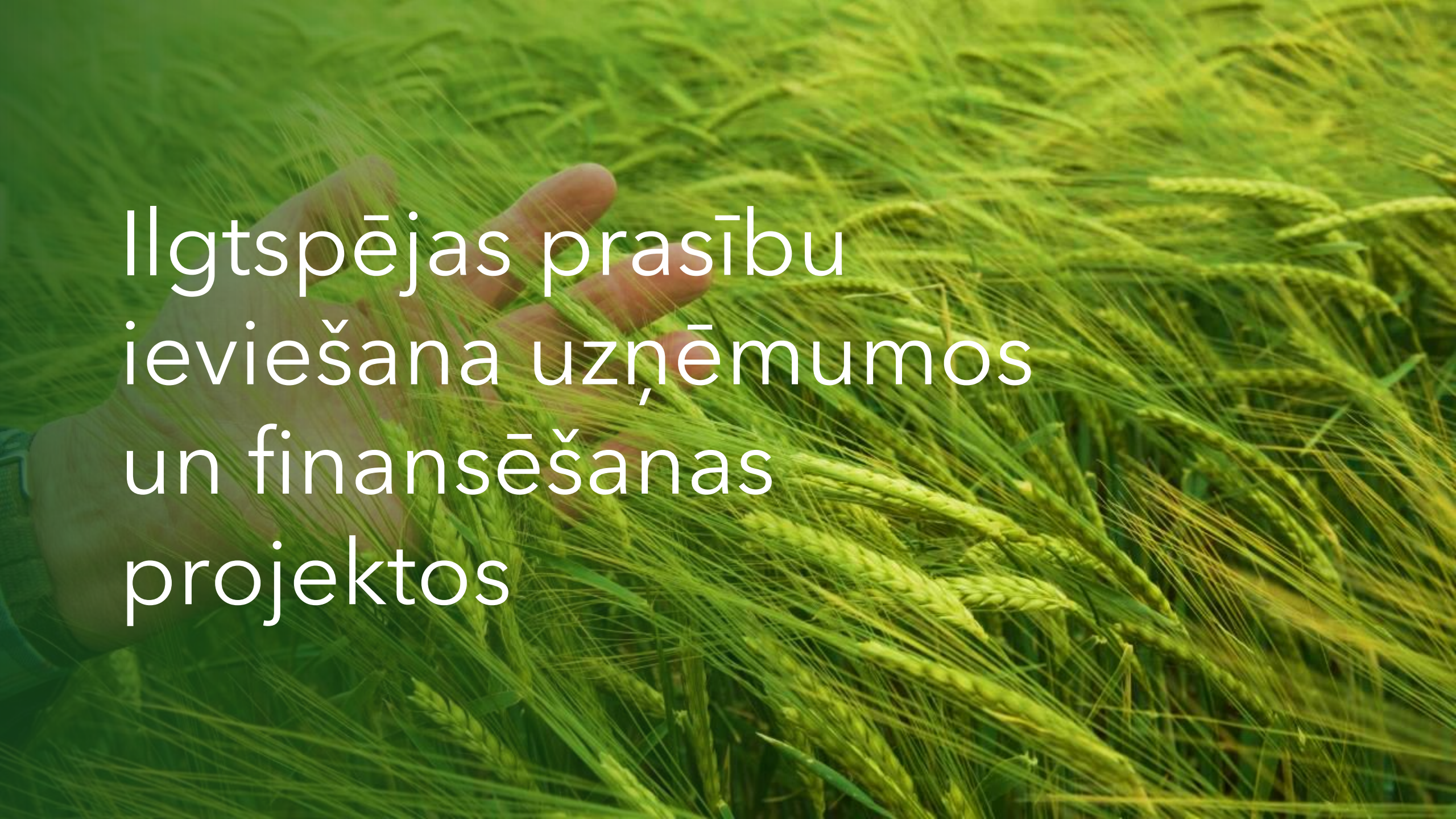
Ilgspējas uztveres atšķiras starp ieinteresētajām personām. Kredītiestādēm ir riska vadības un prudenciālas prasības un mērķis veicināt ilgtspējīgus ieguldījumus. Dialogs ir būtisks, lai saskaņotu un iekļautu ilgtspējas mērķus kredītiestādes risku vadības sistēmā.

Interešu salāgošana – vienotas izpratnes izstrāde

Izpētes rezultātā ir noskaidrots, ka, lai arī ir novēroti būtiski uzlabojumi, datu pieejamība ilgtspējas jomā vēl joprojām ir apgrūtināta, kā arī izpratnes līmenis par ilgtspēju ir atšķirīgs starp ieinteresētajām pusēm. Tādējādi būtu vēlams izstrādāt vienotas izpratnes politiku, lai salāgotu intereses, šādu politiku varētu izstrādāt uzraugošās iestādes sadarbībā ar nozares pārstāvjiem kopējā dialoga ietvaros, lai risinātu datu pieejamības jautājumus, rastu vienotu izpratni un iezīmētu turpmāko ceļu ilgtspējas jomā.

Piemērs

2020. gadā Finanšu un kapitāla tirgus komisija (šobrīd – Latvijas Banka) sadarbībā ar Finanšu nozares asociāciju izstrādāja un pieņēma «Ieteikumus noziedzīgi iegūtu līdzekļu legalizācijas un terorisma un proliferācijas finansēšanas novēršanas un sankciju riska pārvaldīšanas iekšējās kontroles sistēmas izveidei un klientu izpētei».

A close-up photograph of a hand holding a stalk of wheat. The hand is positioned on the left side of the frame, with fingers gently grasping the grain. The wheat stalks are vibrant green and fill the background, creating a textured, natural setting. The lighting is soft, highlighting the details of the grain and the skin of the hand.

Ilgtspējas prasību
ieviešana uzņēmumos
un finansēšanas
projektos

Kā Jūs novērtētu savu klientu gatavību ieviest ilgtspējas prasības savā darbībā?

- Klienti **pārsvarā ir gatavi** un jau šobrīd **ir ieviesuši** ilgtspējas prasības savā darbībā
- Klienti **ir informēti** par ilgtspējas prasībām, **gatavojas** tās ieviest savā darbībā
- Klienti **ir informēti** par ilgtspējas prasībām, bet **neplāno** tās ieviest savā darbībā
- Klienti **nav informēti** par ilgtspējas prasībām, bet ir **izrādījuši interesi**
- Klienti **nav informēti** par ilgtspējas prasībām, kā arī **nav izrādījuši interesi**

CSRD* READINESS ROADMAP

Yes

- ✓ Large company (250+ employees, at least 40 mln EUR turnover and/or 20 mln EUR asset value)
- ✓ Listed SME
- ✓ Large non-EU company

Subject to CSRD?

No

....but you may still be asked to provide the information to the banks or other stakeholders
AND
the reporting approach allows you to reconsider how sustainable your company is and what it could do better

* Corporate Sustainability Reporting Directive
 ** European Sustainability Reporting Standards
 The cycle (starting from step 3) needs to be revised regularly – at least once per 3 years

Obtain overview of ESRS** requirements

1.

Create a project plan, allocate resources

2.

3.

Conduct double materiality assessment (impact materiality AND financial materiality)

Assess risks and opportunities for each material area

4.

Have a transition plan in place if applicable

5.

Align ESG and business strategies

6.

Assess governance of the material areas

7.

Define targets

8.

Identify / define KPIs

9.

Assess data availability and quality

Use data from quality management and other systems (such as EMAS) if applicable

Establish processes and controls for reporting

14.

Set up data collection, management and consolidation plan

13.

Obtain data for the reporting period

15.

Prepare a report

16.

Obtain assurance

17.

Publish report disclosing the company's sustainability approach and performance

18.

Assess assets against the EU Taxonomy (and adjust accounting systems if necessary)

12.

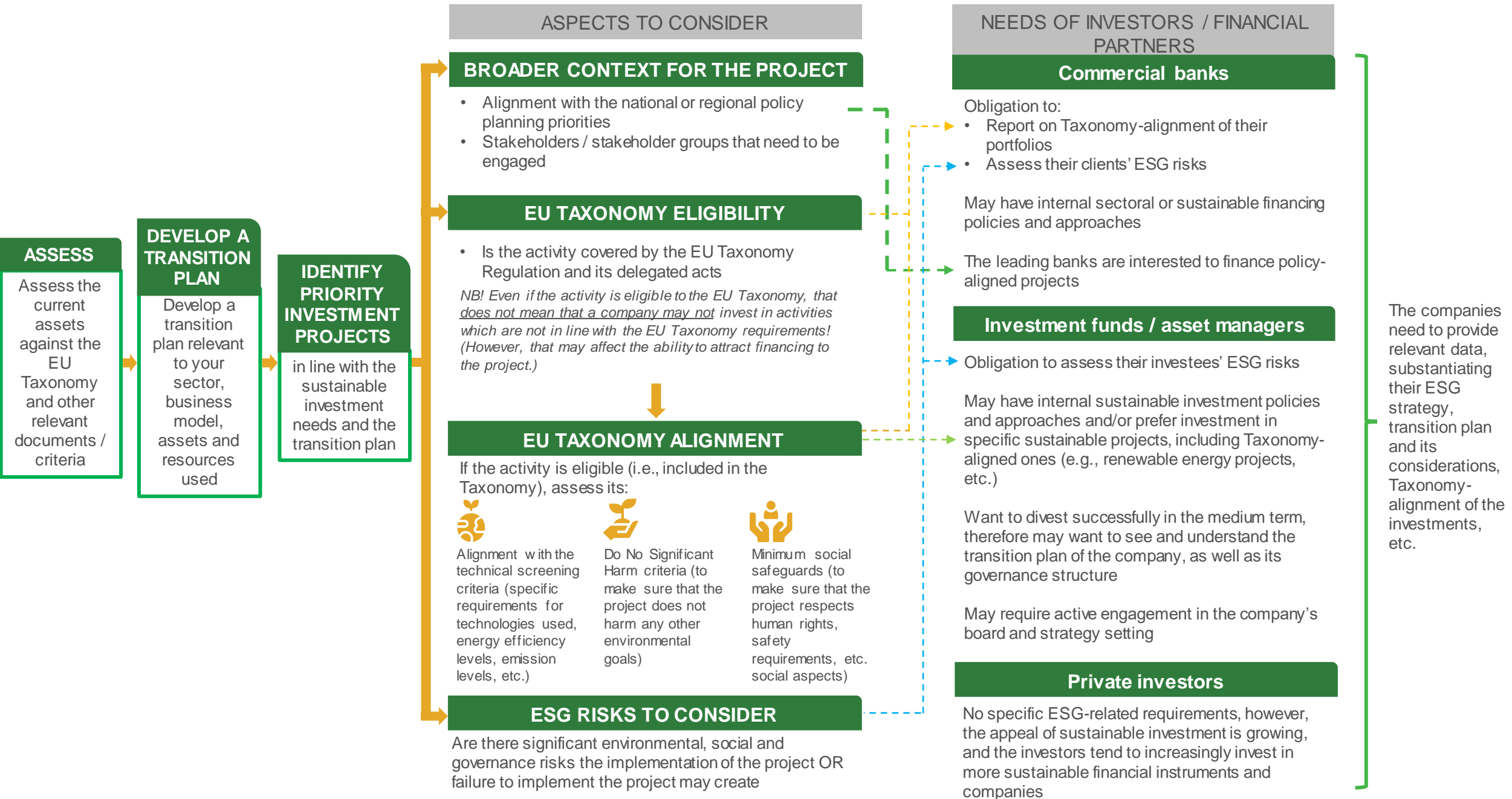
Conduct supply chain due diligence

10.

11.

Revise / conduct GHG emission calculations

ROADMAP FOR SUSTAINABLE INVESTMENT PLANNING





Atziņas no projekta darbsemināriem

- Šobrīd ir novērojams ar uzņēmuma ilgtspēju saistīto datu trūkums, jo līdz šim šādus datus uzņēmumiem nav bijis nepieciešams nodrošināt.
- Ne Igaunijā, ne Latvijā nav izstrādāta vienota metodoloģija, kas nosaka, kā apkopot vai kur iegūt ar ilgtspēju saistītos datus, kā ilgtspējas prasības pielīdzināt citiem jau nozarēs izmantotiem ietvariem (piemēram, būvniecības, mežsaimniecības u.c. sertifikāti), kā arī – kā salīdzināt uzņēmuma darbību ar citiem tās pašas nozares uzņēmumiem.
- Lai veicinātu ilgtspējīgu uzņēmējdarbību, uzņēmumiem ir svarīgi, lai valsts iestādes rādītu piemēru – valsts iestāžu ilgtspējas pārskatu publicēšana, ilgtspējas (ES Taksonomijas) kritēriju ieviešana iepirkumu nosacījumos/tehniskajās specifikācijās.
- Darba tirgū trūkst ekspertu, kas būtu spējīgi vadīt ar ilgtspēju saistītos procesus uzņēmumos, sagatavot to ilgtspējas pārskatus, kā arī veikt CO₂ emisiju aprēķinus un citus uzdevumus.
- Nav skaidri saprotams, kāds būs ieguvums uzņēmumiem, kas ziņo un domā par savu ilgtspēju. Tai skaitā tiek sagaidīts, ka ilgtspējas faktoriem būs praktiska loma finanšu sektora lēmumu pieņemšanā.



EVERSHEDS
SUTHERLAND

Paldies!

Kontaktinformācija:



Ieva Kustova

ESG & ilgtspējas konsultāciju
pakalpojumu vadītāja

ikustova@kpmg.com



Māris Vainovskis

Vecākais partneris
Eversheds Sutherland Bitāns

maris.vainovskis@eversheds-sutherland.lv